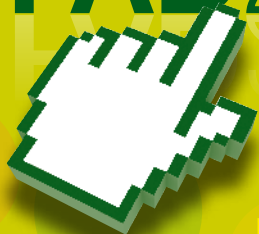


FAD2018



Inscripció i matrícula

Des del portal RuralCat, clicar a la pestanya Accedeix i entrar amb el nom d'usuari i la contrasenya.

Dates d'inscripció i matrícula

Com a mínim, tres setmanes abans de l'inici del curs.

Informació sobre els cursos

Escola Agrària de Mas Bové

Tel. 977 343 289 (de 8 a 15 h)

aecacon.daam@gencat.cat

Segueix-nos a:  www.facebook.com/eaMasBove

 Twitter @EAMasBove

Web del DARP

<http://agricultura.gencat.cat/ca/ambits/formacio-innovacio/escoles-agraries>

Portal RuralCat

www.ruralcat.gencat.cat (formació)

www.facebook.com/ComunitatRuralCat



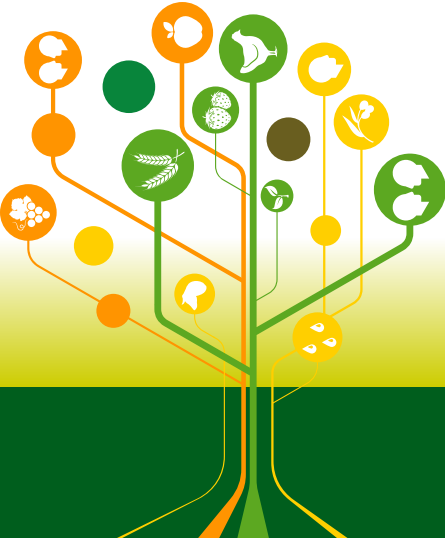
Formació Agrària a Distància

FAD 2018

El Servei de Formació Agrària ofereix una àmplia oferta de cursos a distància adaptats a les necessitats del sector agrorural.

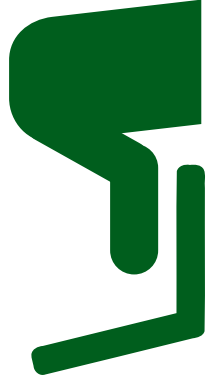
Accés als materials d'estudi i als recursos didàctics a través del portal RuralCat.

L'alumnat disposa del suport d'una persona que el tutoritza al llarg de tot el curs.



Calendari de cursos

FAD 2018



CURS	GEN.	FEB.	MARÇ	ABRIL	MAIG	JUNY	SET.	OCT.	NOV.	DES.
Àrea tècnica										
Nivell bàsic de manipulador i aplicador de productes fitosanitaris	■	■	■	■	■					
Nivell qualificat de manipulador i aplicador de productes fitosanitaris	■	■	■	■	■					
Manipulador i aplicador de productes biocides d'ús ramader	■	■	■	■	■					
Bàsic de producció integrada	■	■	■	■	■					
Bàsic de PAE.	■	■	■	■	■					
Produccions agropecuàries	■	■	■	■	■					
Bàsic de PAE.	■	■	■	■	■					
Produccions hortofructícoles	■	■	■	■	■					
La indústria alimentària ecològica: certificació i seguretat alimentària				■	■				■	■
Bienestar animal			■	■	■				■	■
en explotacions porcínes			■	■	■				■	■
Bienestar animal durant el transport	■	■	■	■	■					
Bienestar animal per a personal encarregat d'escorxador	■	■	■	■	■					
Fonaments zootècnics I	■	■	■	■	■					
Fonaments zootècnics II	■	■	■	■	■					
Bàsic de reg	■	■	■	■	■					
Clima i microclima	■	■	■	■	■					
Aigua, sòl i fertilització. Ecosistemes	■	■	■	■	■					
Bàsic d'aplicador de fertilitzants	■	■	■	■	■					
Topografia	■	■	■	■	■					
Botànica	■	■	■	■	■					
Taller	■	■	■	■	■					
Maneig i manteniment de tractor i màquines motrius	■	■	■	■	■					
Àrea de gestió										
Iniciació al full de càlcul	■	■	■	■	■					
Tasques per a la gestió de l'empresa	■	■	■	■	■					
Habilitats en la gestió de l'empresa	■	■	■	■	■					
Curs per elaborar un pla d'empresa agrària	■	■	■	■	■					
Recursos per a la gestió empresarial	■	■	■	■	■					
Tècniques de venda	■	■	■	■	■					
Gestió de l'entorn laboral	■	■	■	■	■					
Bàsic de seguretat i prevenció de riscos laborals a l'explotació agrària	■	■	■	■	■					