

Novetats del Reial decret 159/2023 en referència a l'adaptació de les granges porcines al benestar animal

Montserrat Álamos López

Cap del Servei d'Ordenació Ramadera del DARPA

Ana Saenz Serrano

Responsable de benestar en explotació i transport (e.f.). Servei d'Ordenació Ramadera del DARPA

Olius, 04 de març de 2025

ÍNDEX

- ✓ Justificació normativa
- ✓ Principals canvis en els requisits del Reial Decret 1135/2002
 - Per a totes les granges
 - Per a les granges de $> 5,1$ URM (no reduïdes)
- ✓ Previsió



JUSTIFICACIÓ NORMATIVA

**RD 1135/2002:
PROTECCIÓ PORCS**



**Recomanació
2016/336**

**Pla d'acció prevenció
escuat sistemàtic 2018**

~~Escuat rutinari (1991)~~

**>2003: Mesures prèvies a escuar:
Modificar condicions ambientals o
sistemes de gestió inadequats**

Avaluació del risc en base a indicadors: T^a, qualitat de l'aire, competència (ME, aliment-aigua, espai), sanitat, dieta...

ME: Com ha de ser, com avaluar idoneïtat

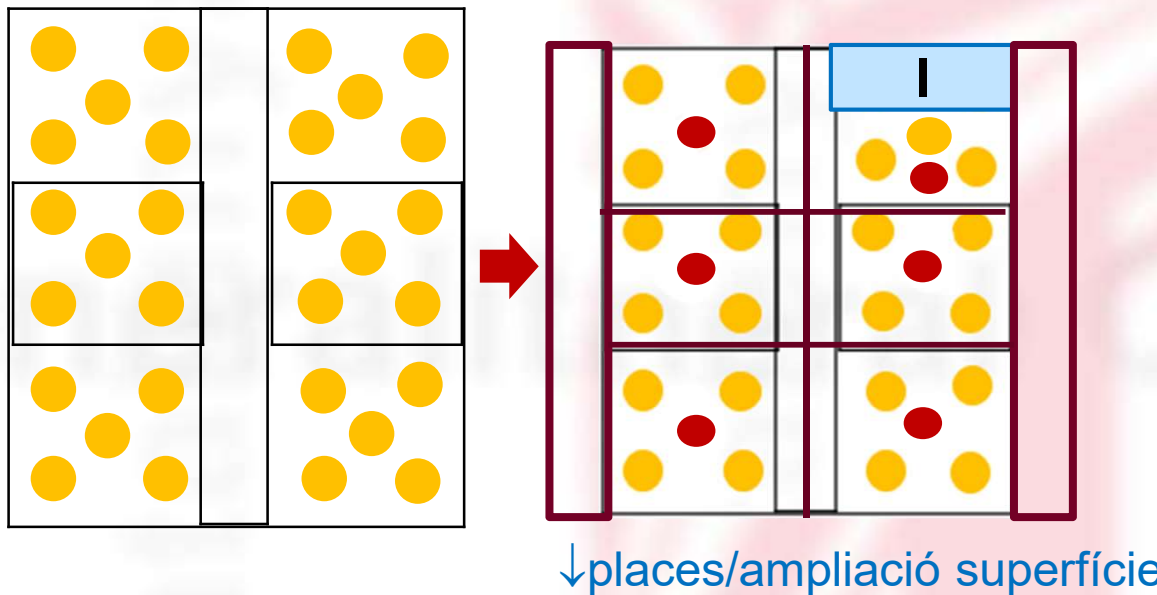
RD 306/2020

Pla de benestar



DISPOSICIÓ TRANSITÒRIA: ENTRADA EN VIGOR

- ❑ Explotacions que van iniciar el tràmit RER (ajuntament, ponència ambiental) després de 08/03/2023: **APLICA des de 09/03/2023**
- ❑ Explotacions existents, modificacions de les existents i noves amb inici tràmit RER \leq 08/03/2023: **09/03/2025**
- ❑ **Principal implicació: reducció densitat i espai infermeria**



PRINCIPALS CANVIS

TOTES LES GRANGES	GRANGES > 5,1 URM (>5♀CT / 20 ♀PG/ 255 T / 43 E)
Espai porcs deslletats i de producció	Infermeria: Capacitat i espai mínims
♀R: Fibra neutrodetergent ≥ 15%	Condicions infermeries i registres setmanals de controls dels animals allotjats
Nivells màxims CO₂ i NH3 i registres mensuals	Temperatura segons rangs del PBA
Punts mínims de beguda	Punts d' alimentació / longitud mínims
Material d'enriquiment: Interès sostingut + material nou de reserva	
Justificació documental de les mutilacions / entrada animals escuats	

EDIFICIS I ESTABLES: ESPAI DISPONIBLE

Garrins deslletats i porcs d'engreix:

Pes viu(kg)	Sòl, m ²	EFSA(termoneutralitat / >25°C)
<10	0,15 → 0,2	
10-20	0,20 → 0,24	0,27 / 0,35
20-30	0,30	
30-50	0,40 → 0,45	
50-85	0,55 → 0,65	
85-110	0,65 → 0,74	0,84 / 1,09
>110 - 130	1,00	1,09
>130	1,3	

EDIFICIS I ESTABLES: INFERMERIES

>5,1URM

Zones o espais específics i exclusius per aïllament per motius de sanitat o benestar animal

- **≥ 2,5% de la capacitat RER:** No compta per a la capacitat total.
- **Quan estiguin ocupades:** $m^2 \text{ infermeria} = m^2 / 0,75$
- Aigua, pinso adaptat i llit sec i confortable (excepte que un veterinari ho desaconselli)
- **Registre setmanal** de control dels animals allotjats
- Si cal allotjament individual: el mínim temps necessari

**APLICA A LA CAPACITAT
D'ANIMALS ALLOTJATS EN
GRUP**

Pes Viu (kg)	m ² RD	m ² infermeria per porc allotjat (75%)
≤ 10	0,2	0,27
> 10-20	0,24	0,32
> 20-30	0,3	0,40
> 30-50	0,45	0,60
> 50-85	0,65	0,87
> 85-110	0,74	0,99
> 110-130	1	1,33
> 130	1,3	1,73

CÀLCUL DE LA CAPACITAT ADAPTADA: exemple ENGREIX

8 m ²									
20 corrals de 8 m ² de superfície útil cadascun									

a) Entrats abans del 9 de març de 2025:

$$\frac{8 \text{ m}^2}{\text{corral}} \times \frac{1 \text{ porc}}{0,65 \text{ m}^2} = 12,3 = 12 \text{ porcs per corral}$$

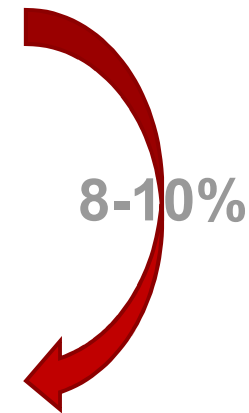
Infermeria (RD 306/2020): mínim recomanat (> 2%)

b) Entrats a partir del 9 de març de 2025:

$$\frac{8 \text{ m}^2}{\text{corral}} \times \frac{1 \text{ porc}}{0,74 \text{ m}^2} = 10,8 = 11 \text{ porcs}$$

1r decimal <5: ▼

1r decimal ≥5: ▲



Infermeria: 2,5% = 5,5 = 6 places d'infermeria, a 0,74m² = 4,44 m² d'infermeria

Si s'aprofiten corrals: capacitat adaptada= places obtingudes (11x20)-places d'infermeria(6)= 214 places

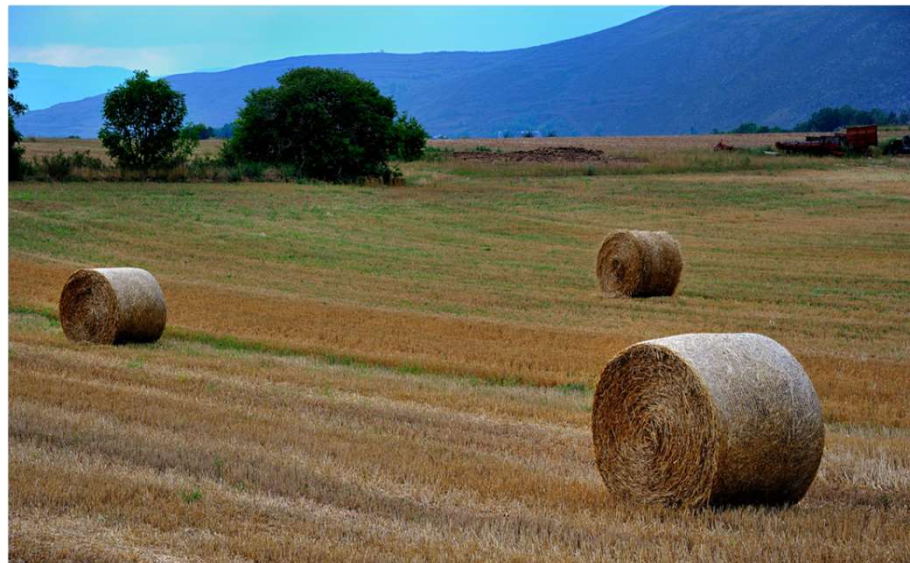
Truges: Fibra a la dieta

Truges joves, truges post-deslletament i truges gestants:
Contingut mínim en **fibra neutrodetergent d'un 15%**

És la fibra no digerible
L'etiqueta no la
distingeix



Fitxa del fabricant
o
Full de formulació

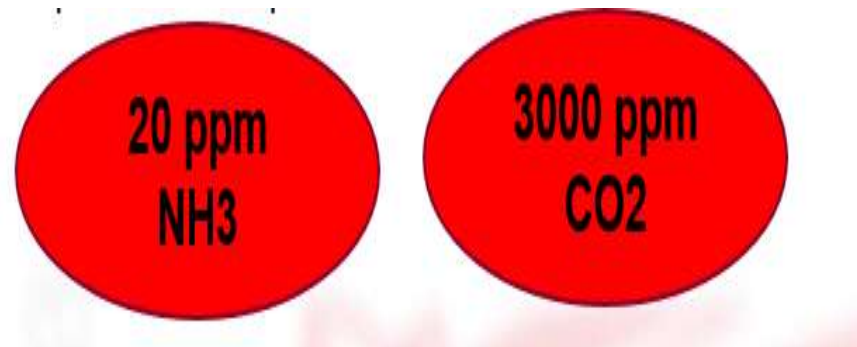


CONTROL AMBIENTAL

- **Registre mensual de CO₂ i NH₃** i mesures correctores previstes → si durant 1 any no superen els valors establerts: trimestrals
- El registre el pot fer: titular, integradora, empreses independents, indicant els llocs on s'han pres les mesures

*Recomanació de tamany de mostra (Centre de referència porcí): **6 corral per categoria** (repartits entre les edats: més joves-intermitjos-més grans)*

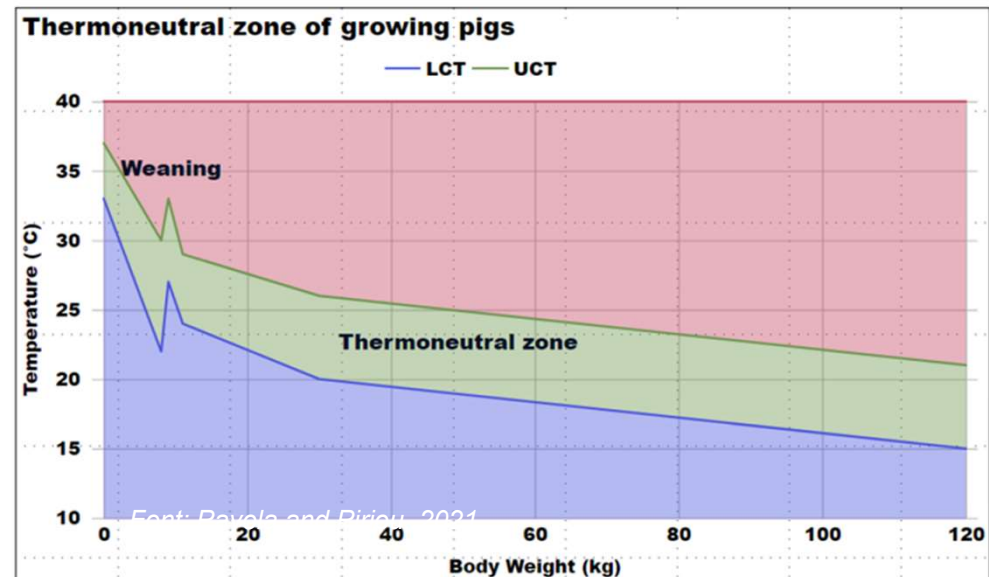
- Equips calibrats



CONTROL AMBIENTAL >5,1URM

Sistemes per mantenir la Temperatura dins del rang establert al Pla de Benestar:

- Sistema de ventilació, calefacció, refrigeració...
- Sistemes d'emergència i alarma si escau
- Temperatures crítiques
- Vigilància
- Mesures correctores



MATERIAL D'ENRIQUIMENT

- **Accés permanent:** Tots els porcs, totes les fases → **avorriment, frustració**
- **Interès sostingut (>68%):** Renovar-los/substituir-los sovint
- **Quantitat suficient,** per evitar competència: Sols (si òptims) o combinació subòptims
- **Segurs**
- **Mastegables, explorables, accessibles a manipulació bucal**
Preferiblement comestibles → **necessitats de comportament**
- **Nets i higiènic**
- **Material nou i atractiu si brot**

Valoració per mostreig setmanal (escuats)

MATERIALES OFRECIDOS	PROPIEDADES QUE PROMUEVEN				¿CÓMO PRESENTARLO?	
	UNA CONDUCTA DE MANIPULACIÓN ADECUADA				INTERÉS PROLONGADO	ACCESIBLE*
	COMESTIBLE	MASTICABLE	HOZABLE	DESTRUIBLE		
ÓPTIMO poseen todas las características necesarias para satisfacer las necesidades de los cerdos por sí solos						
Paja, heno, forraje como cama	😊	😊	😊	😊	😊	😊
Paja, alfalfa, dos veces al día en el suelo (20 g/cerdo/día)	😊	😊	😊	😊	😊	😊
SUBÓPTIMO pueden utilizarse como material principal de enriquecimiento, pero deben utilizarse en combinación con otros materiales						
Área de forrajeo con paja	😊	😊	😊	😊	😊	😞
Rejilla con paja, heno o forraje	😊	😊	😐	😊	😊	😐
Paja comprimida en un cilindro	😊	😞	😊	😊	Quando se ajusta a 1,5-2 cm 😊	😞
Tierra en el suelo	😐	😐	😊	😊	😊	😊
Virutas de madera/serrín	😐	😐	😊	😞	Serrín 😊	Serrín 😊
Papel triturado, cartón	😐	😊	😊	😊	😊	Cartón 😐
Madera blanda (ej. por cadena), o en un tubo	😐	😊	😐	😐	😞	😐
Tela: saco de arpillera y cuerda natural	😐	😊	😐	😊	😊	😐
MARGINAL no debe utilizarse como material de enriquecimiento principal ni único						
Piedra de sal	😐	😞	😞	😞	😊	😞
Cadena**	😞	😐	😞	😞	😞	😐
Tubos de goma y plástico blando	😞	😊	😞	😐	😞	😐
Pelota	😞	😞	😞	😞	😞	😞

* 😊 = Disponible para todos los animales en el corral.
 ** La manipulación de los cerdos se estimula más con las cadenas de tipo ancla en un diseño ramificado.

Fuentes:
 Enriquecimiento del corral, folleto holandés <https://edepot.wur.nl/465079>
 Enriquecimiento para cerdos de engorde, EUWellNet <http://edepot.wur.nl/475727>
 Documento de trabajo de la Comisión <http://edepot.wur.nl/475711>

Mètode d'avaluació del ME

Amb els porcs actius i sense menjar:

A= núm. porcs explorant amb morro/boca el ME (furguen, investiguen, masteguen...)

B= núm. porcs que interactuen amb altres porcs i amb l'equipament (no compta menjar ni beure)

$$\text{Ús ME} = \frac{A}{A+B} \times 100 > 68\%$$

MAXIMAL EXPLORATORY BEHAVIOUR	INTERMEDIATE EXPLORATORY BEHAVIOUR			MINIMAL EXPLORATORY BEHAVIOUR
100- 86.4 %	86.3-68.9%	68.8-44.5%	44.4-18.1%	18.0-0.0%



Eurcaw.eu: fulls informatius indicadors



EQUIPS: ALIMENTACIÓ I AIGUA



>5,1URM

- ❑ 1 punt d'alimentació cada 20 animals o cada 5 si són garrins desmamats ≤ 25 kg
- ❑ Menjadors linials (racionat):
 ≤ 25 kg \rightarrow 50 kg \rightarrow >50 kg
18cm 25cm 30cm



totes

- ❑ Accés permanent a aigua a partir de les 2 stm
- ❑ 1 abeurador / 12 porcs (50% si alimentació humida)
- ❑ Garrins no desmamats: 1 abeurador per camada
- ❑ Neta i de qualitat adequada



Objectiu: ↓ Competició per recursos

polsadors compartits= 2 punts d'aigua per corral si s'omplen d'aigua en accionar el polsador



ESCUAT PARCIAL- REDUCCIÓ D'ULLALS:

A proposta motivada del veterinari d'explotació i comunicant a AC:

a) Comunicacions SVOE de lesions per caudofàgia

b) Documentació justificativa de l'any anterior a la proposta del veterinari d'explotació, on consti (annex II):

- Dates dels episodis de caudofàgia
- Fase productiva (gestació, lactació, deslletament, transició, setmana d'engreix)
- Nau, nivell d'afectació i nombre d'animals per nivell d'afectació

**PBA: Vigilància:
brots**

Documentació justificativa modificacions implantades (annex III):

- Condicions ambientals o sistema de gestió que s'han modificat
- Descripció de la situació inicial: paràmetres, freqüència de control, indicador de la situació
- Descripció de les mesures adoptades
- Marc temporal d'introducció de les modificacions
- Descripció dels resultats
- Observacions en relació amb la dificultat d'implantació de les mesures

PBA: Pla d'acció

Registrar:

Escuat/Esmolat dents: Registrar data, nº animals, edat i nom veterinari/persona formada (<7 d)

Escuat: tapant vulva ♀/ anus ♂

No es poden entrar porcs escuats a menys que...

Per entrar animals escuats a l'explotació: Si l'explotació d'origen és nacional, sol·licitar-ho expressament i disposar de tota la documentació anterior

Més informació...

MAPA: Document de preguntes i respostes RD 159/2023

https://www.mapa.gob.es/es/ganaderia/temas/produccion-y-mercados-ganaderos/bienestanimal/en-la-granja/Ganado_porcino.aspx

UE: Documentació Centre de referència porcí

Fitxes tècniques d'indicadors de benestar:

<https://eurcaw-pigs.eu/indicator-factsheets-es>

DARPA: Benestar porcí:

https://agricultura.gencat.cat/ca/ambits/ramaderia/dar_bienestar_animal/dar_porcs/index.html

PREVISIÓ

MORATÒRIA:

PER A GRANGES EXISTENTS EL 8/03/2023: FINS 08/03/2026



Generalitat de Catalunya

**Departament d'Agricultura,
Ramaderia, Pesca i Alimentació**

ordenacioramadera.daam@gencat.cat