



Generalitat de Catalunya
**Departament d'Acció Climàtica,
Alimentació i Agenda Rural**

El model de gestió de nutrients a Catalunya

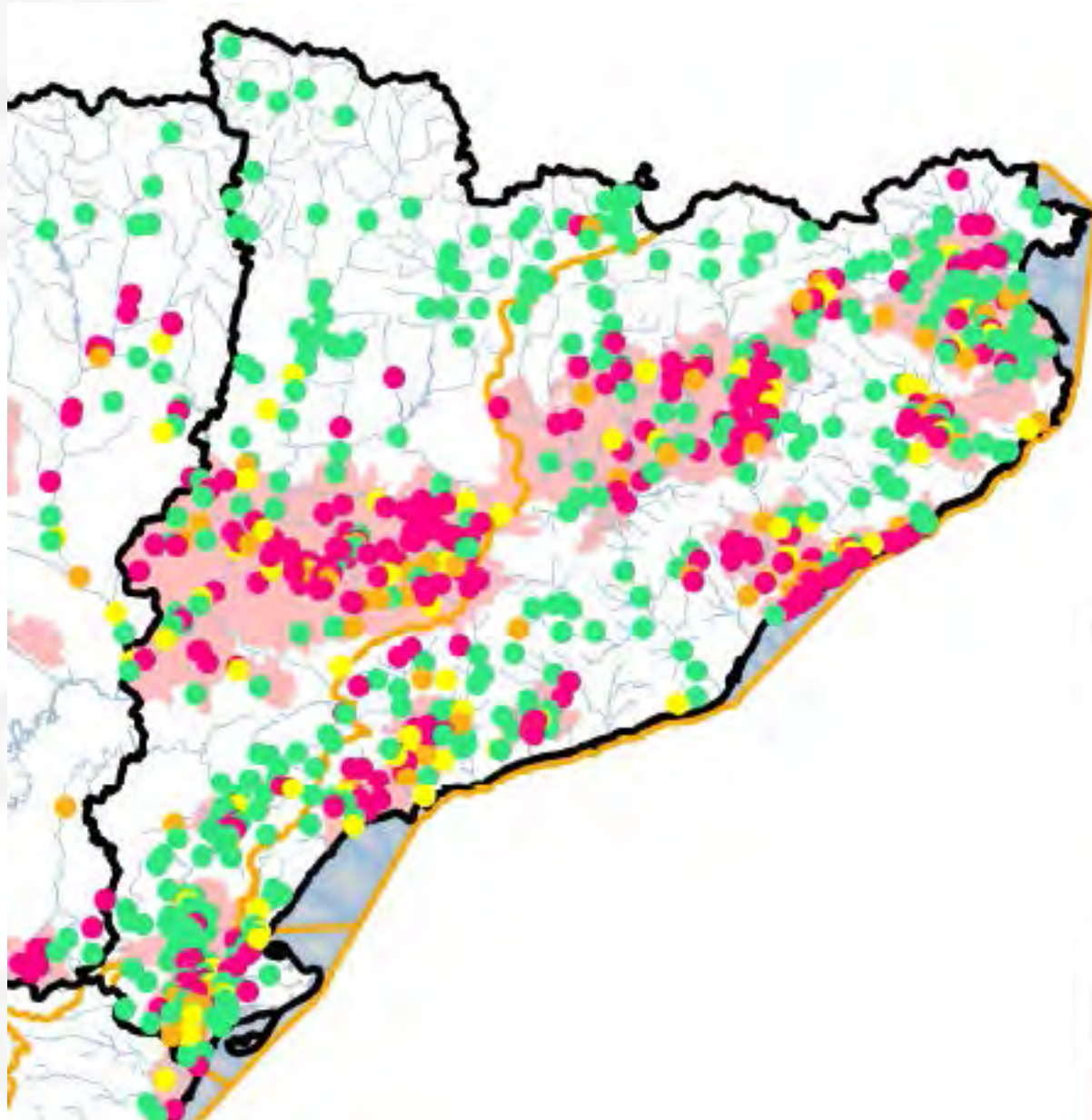
PRO-FEM AGRICLOSE

Lleida – 19/05/2022

**Servei de Sòls i Gestió Mediambiental
de la Producció Agrària**

Nitrats a les aigües

Nitrats en aigües subterrànies



LEYENDA

Concentraci3n de Nitratos (mg/l)

ND_AvgAnnValue

0 - 25

25 - 40

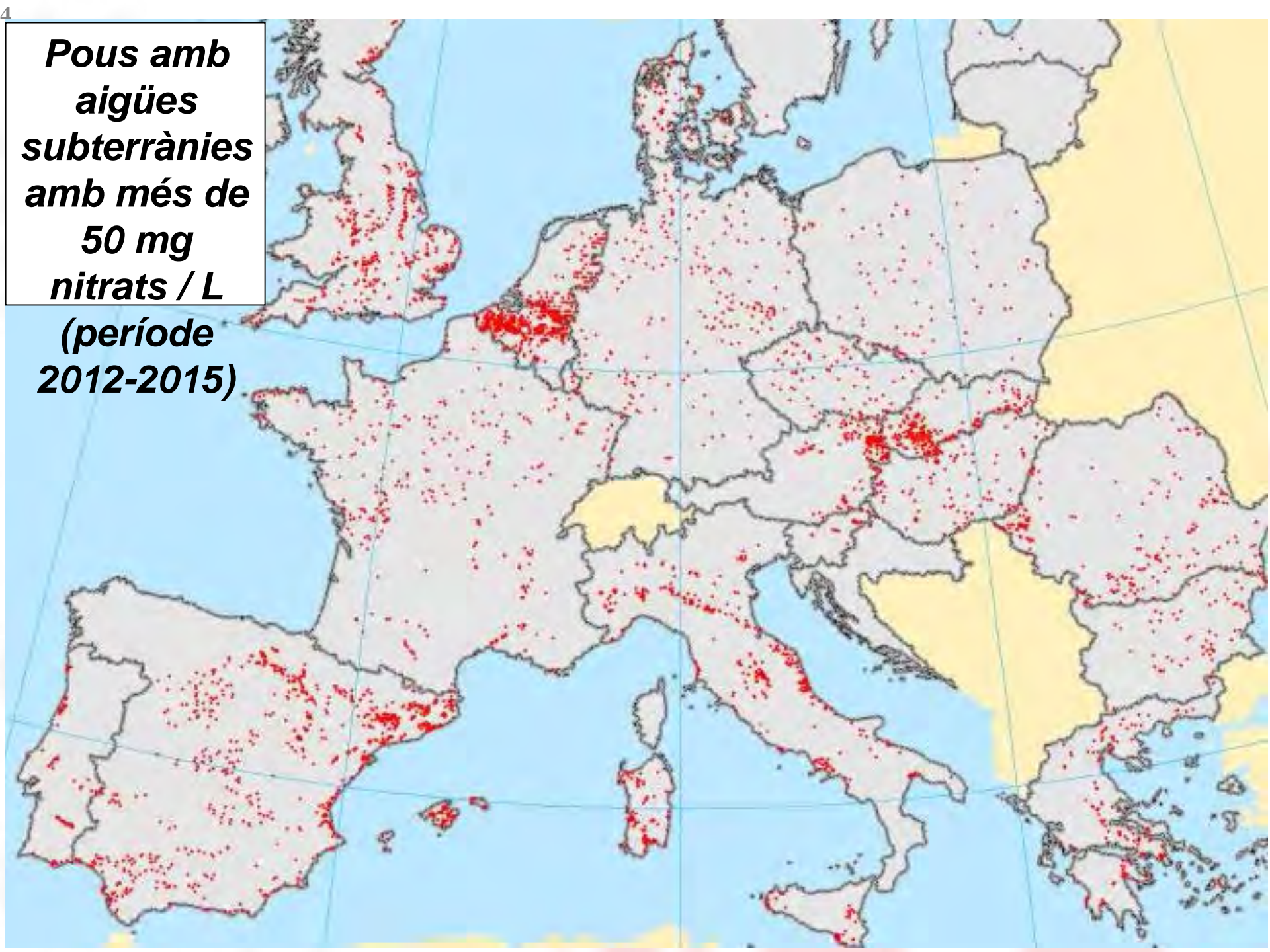
40 - 50

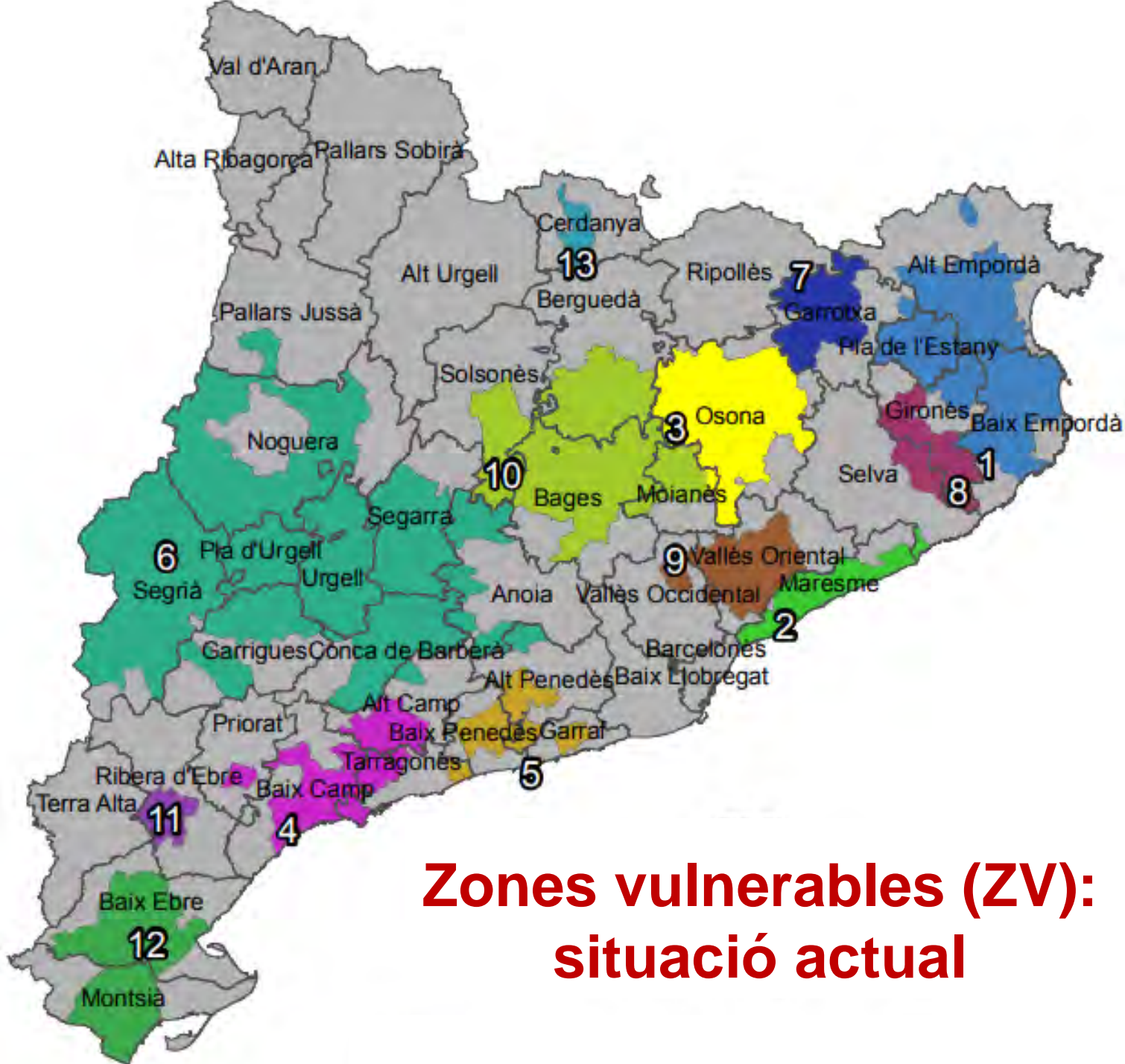
> 50

Comunidades Aut3nomas

Demarcaciones Hidrográficas

***Pous amb
aigües
subterrànies
amb més de
50 mg
nitrats / L
(període
2012-2015)***





**Zones vulnerables (ZV):
situació actual**

Fertilització en parcel·la

Fertilització en parcel·la

- Regulació moments aplicació
 - En ZV i en ZNV
 - Per tipus fertilitzants
 - Excepcions
 - Relacionat amb emmagatz. dejeccions

- Dosi aplicació
 - ZV: orgànic / mineral / total
 - ZNV: orgànic

- Incorporació dins sòl

- Distàncies a respectar: habitatges, cursos aigua, etc.

Fertilització en parcel·la

- Estimació concentració N en dejeccions
- Assessorament en fertilització
 - > 20 ha secà o equivalent
- Potenciar dejeccions respecte a mineral
 - Limitació: Nitrogen de referència (N-ref)
- Futur: exempció límit 170 kg N/ha i any
 - Elevades produccions

Maquinària i dispositius



Maquinària i dispositius

Obligatori disposar de sistemes que permetin aplicacions uniformes i amb dosis ajustades



Maquinària i dispositius



Conductímetre en cisternes

- ❑ Permet estimar riquesa N purins
- ❑ En cisterna, instal·lat permanentment
 - O bé permanentment en bassa



Traçabilitat GPS

❑ Obligats:

- Transports a més de **10 km**
- Transports per tercers
- Origen o destinació a gestors de residus
- Origen o destinació a centres de gestió de dejeccions
- Transports de ZV cap a terres en ZNV

❑ En 3 anys: transports a terres a més de **5 km**

❑ Exepcions: granges molt petites

Tractament de dejeccions ramaderes



Tractaments de dejeccions

- Grup d'Experts
 - Assessoren DACC en sistemes innovadors i emergents
 - IRTA, UVic, UPC, UdL, DARP, ARC, DGQACC

- Tractaments: consolidats / consolidats millorats / emergents

- Cal potenciar-los
 - Simplificar autorització si avaluació preliminar OK
 - Donar més pes al seguiment i control

- Pla Biogàs

Increment eficiència en alimentació animal

- Balanç de Nitrogen en Granja (BNG)
 - Ara només porcí
 - Previst afegir-hi aviram

- Permet acreditar eficiència en cada granja

- Es basa en balanç entrades i sortides N
- S'assumeix % volatilització

- Elevada eficiència: menys cost gestió dejeccions

Plans de gestió de dejeccions ramaderes



Plans de gestió (PG)

Qui NO ha de disposar de Pla de gestió?

- Explotacions totalment extensives
- Explotacions d'autoconsum
- Generació < 500 kg N/any en coeficients estàndard
- Incubadores, nuclis zoològics, punts de parada i escorxadors
- Bestiar semi-intensiu (cal indicar % d'estabulació)

Qui pot elaborar un Pla de gestió?

- Persones tècniques habilitades

Tipus de Plans de gestió

- Plans individuals - ~~Plans Conjunts~~
- Plans de centres de gestió
- Plans de gestió agrària (gestors de residus)



Noves granges i ampliacions

Limitació increment bestiar en ZV

- Només es pot incrementar bestiar en ZV si...
 - Expl. ecològica o extensiva
 - Aplicant dejec. en terres ZV pròpies
 - Aplicant en ZV-B amb $P < 80\text{ppm}$

 - Aplicació en ZNV
 - Tractament eliminació N
 - Entrega a gestor residus

 - Fabricació fertil. comercials

Limitació densitat ramadera (DL 17/2021)

- Afecta els 68 municipis amb més càrrega ramadera
- Limitació general de noves granges i ampliacions
- Excepcions
 - Ampliacions fins a 120 URM en espècies diferents de porcí i aviram
 - Ampliacions fins a 55 URM en aviram ecològic o de corral

Seguiment, control i traçabilitat

Seguiment, control, traçabilitat

- Controls condicionalitat (àrea agrícola)
- Mostreig sòls
- Inspeccions ambientals (EACs/DTES)
- Declaració anual nitrogen (DAN)
- Traçabilitat GPS
- Balanç N en granja
- Actuacions per denúncies
- Controls per zones
- Llibre gestió fertilitzants

Foment i transferència tecnològica



Oficina de Fertilització i Tractament de Dejeccions

- Web més visitat a RuralCat
- Difusió informació i eines
- Genera informació pròpia (assajos)
- Simbiosi amb institucions diverses
- Participació en projectes LIFE i H2020
- Plans de Millora de la Fertilització Agrària
- Projecte Conques

Informació a Oficina de Fertilització (RuralCat)

www.ruralcat.net/web/guest/oficina-de-fertilitzacio

- Fitxes tècniques
- Taules i dades
- Tractament dejeccions
- Assessorament
- Empreses i serveis
- Ajuts
- Material jornades
- Preguntes freqüents

Rural Cat

Inici Informació Formació i Transferència Eines i Serveis Qui som? Subscripcions Accedeix

Inici / Oficina de Fertilització

QUI SOM ASSESSORAMENT PROJECTES TRACTAMENTS PUBLICACIONS NORMATIVA CONTACTA'NS

Jornades de referència per a professionals del sector

PRO-FEM

AGENDA MÉS ACTIVITATS

23 MAI EN LÍNIA Impuls de la sostenibilitat i competitivitat del sector en el marc del Pla de Recuperació, Transformació i Resiliència

24 EN LÍNIA Tercer dia per una agricultura més afavorida

Emmagatzematge	Autonomia d'emmagatzematge	Emmagatzematge en destinació	Apilament temporal de fertilitzants orgànics	Verificació	
Fertilització	Períodes d'aplicació en ZV	Períodes d'aplicació en ZNV	Dosis aplicació en ZV	Dosis aplicació en ZNV	Distàncies aplicació de fertilitzants
Maquinària i accessoris	Mànegues i requeriments sistemes aplicació	Ús del conductímetre	Regulació de cabal	Traçabilitat i GPS	Incorporació de fertilitzants al sòl
Declaració anual	Llibre i declaració anual	Nitrogen dejeccions ramaderes	Nitrogen adobs comercials	Nitrogen aigua de reg	Aplicació dejeccions ramaderes
Assessorament	Assessorament en fertilització	Tràmit per ser assessor	Instrucció Tècnica	-FAQs Ajuts -FAQs Assessorament	Enllaç web DACC
Mostrejos	Mostreig dejeccions ramaderes	Mostreig de sòls	Com reduir fòsfor al sòl	Mostreig foliar	Mostreig nitrat base tija
Mapes	Mapa Zones Vulnerables	Mapa ICR (limitació ampliació granges)	Municipis ZV amb limitacions de bestiar		



Generalitat de Catalunya
**Departament d'Acció Climàtica,
Alimentació i Agenda Rural**