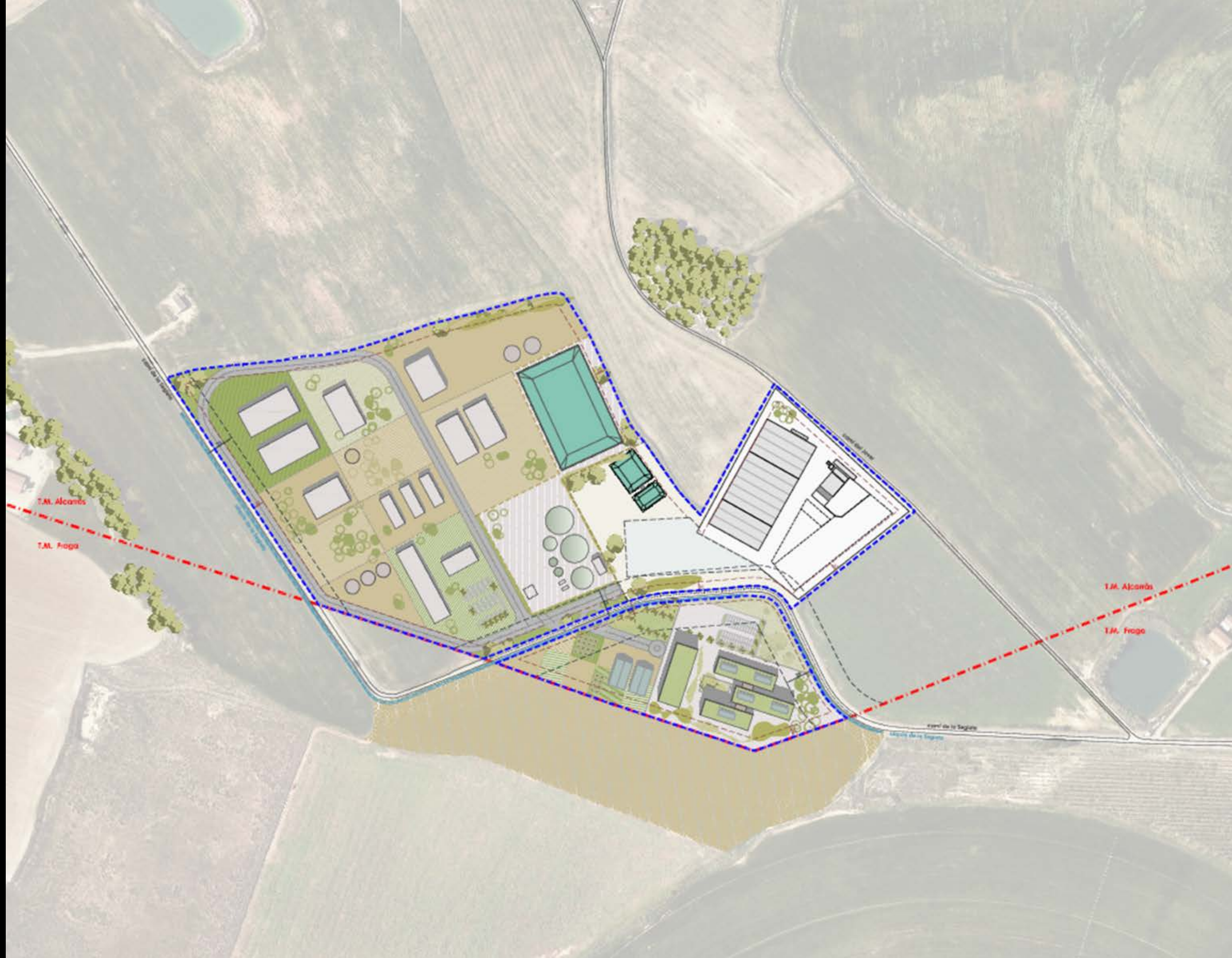


# ALCARRÀS BIOPRODUCTORS

JORDI JOVE ARESTE  
EUGÈNIA REQUENA ROBLES

# D'ON VENIM?

- PROBLEMÀTICA AMB LES DEJECCIONS RAMADERES
- CENS BESTIAR AL TERME MUNICIPAL:
  - 250.000 PLACES DE PORCÍ D'ENGREIX, EQUIVALENTS A 250.000 m<sup>3</sup> de Purins
  - 55.000 TRUGES = 280.000 m<sup>3</sup> de Purins
  - 70.000 VEDELLS D'ENGREIX = 280.000 tones de Fems
- UNIÓ DE LES ASSOCIACIONS DEL BOVÍ I DEL PORCÍ PER TAL DE BUSCAR SOLUCIONS A LA PROBLEMÀTICA EXISTENT.
- 150 FAMÍLIES S'UNEIXEN I CREEN ALCARRÀS BIOPRODUCTORS SAT 1641 CAT.
- COMPRA D'UNA FINCA DE 18ha PER TRACTAR LES DEJECCIONS RAMADERES
- INICI DE LA CONSTRUCCIÓ DE LA PLANTA DE COMPOSTATGE.



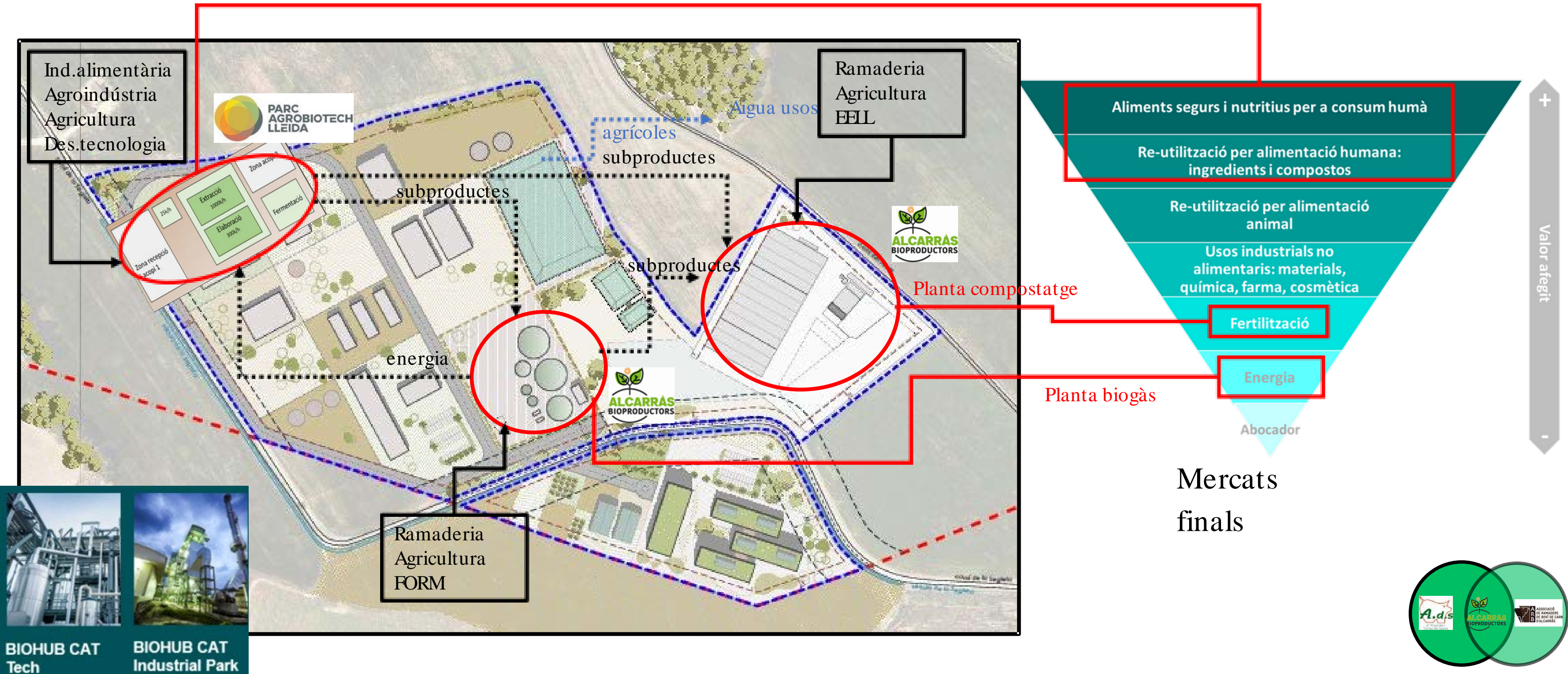
# ON ESTEM?

- CONSOLIDACIÓ DE LA PLANTA DE COMPOSTATGE.
- CANVI DE PARADIGMA CONVERTINT UN PROBLEMA EN UNA OPORTUNITAT.
- TRANSFORMACIÓ I REVALORITZACIÓ DELS FEMS I PURINS EN BIOFERTILITZANT D'ALTA QUALITAT. HEM PASSAT DE PAGAR PER GESTIONAR LES DEJECCIONS A TENIR UNA RETRIBUCIÓ ECONÒMICA PER LA VENDA DEL COMPOST. **DE RESIDU A PRODUCTE.**
- DESENVOLUPAMENT DEL PLA ESPECIAL URBANÍSTIC DE LA FINCA. FASE D'APROVACIÓ DEFINITIVA DEL PEU.
- AMPLIACIÓ DE LA PLANTA DE COMPOSTATGE PASSANT DE 27.000t A 54.000t DE DEJECCIONS RAMADERES I 10.000t DE FRACCIÓ VEGETAL.
- PRIMERS PASOS PEL DESENVOLUPAMENT DE LA PLANTA DE BIOGÀS PER TAL DE GENERAR ENERGIA TÈRMICA I ELÈCTRICA (63.000m<sup>3</sup> de purins i 7.000t de fems)
- OBERTURA DE NOUS HORIZONS D'ESCALAT PRE-INDUSTRIAL AMB PROTEÏNA VEGETAL

# Línies d'actuació prioritàries : BIOHUB Tech i BIOHUB Industrial Park

- Sinergies entre diferents cadenes de valor en un mateix entorn industrial

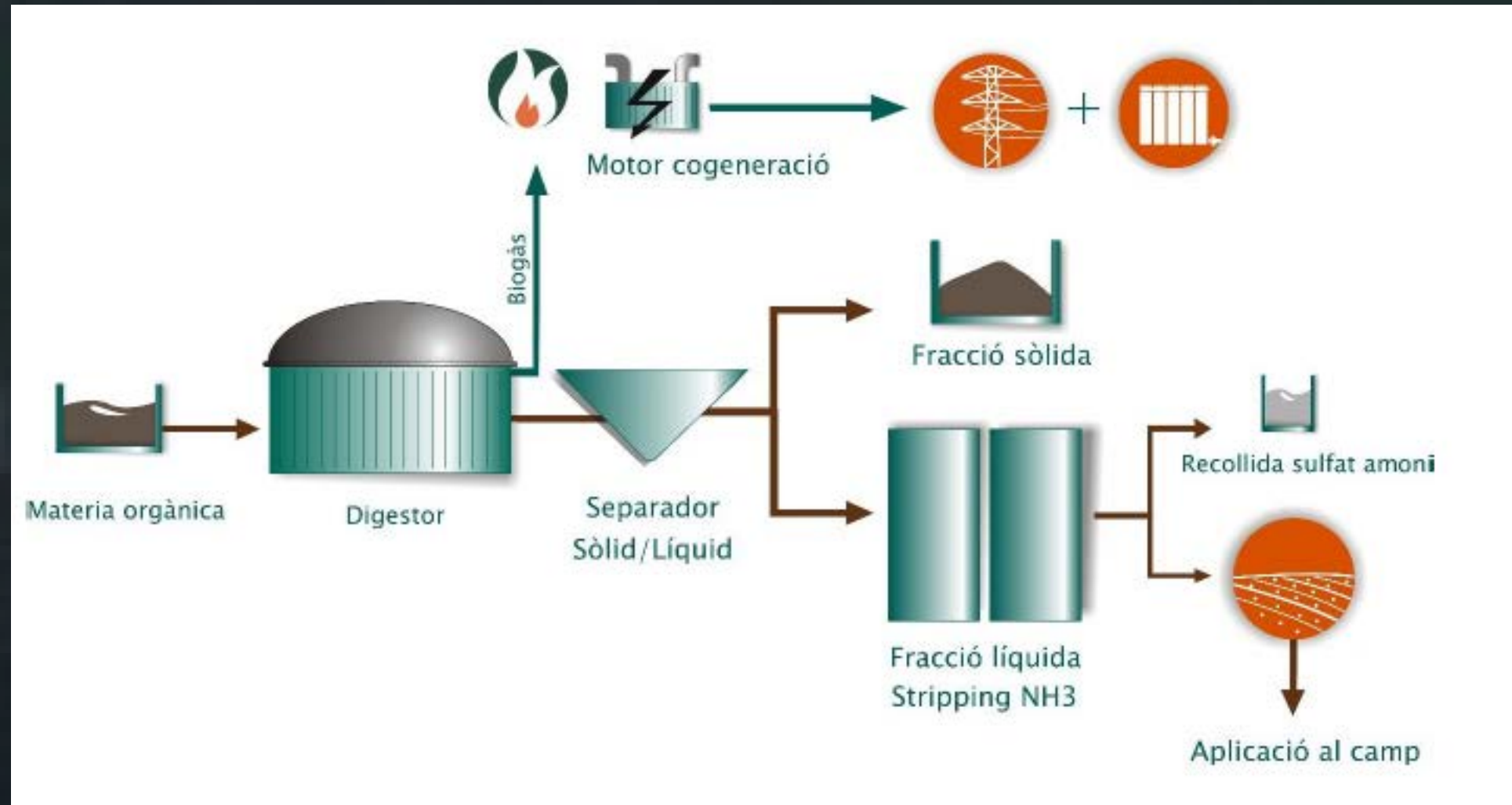
Planta d'accés obert per a l'escalat preindustrial de processos d'obtenció i processat proteïnes alternatives



# ON ANEM?

- CONSOLIDACIÓ D'ALCARRÀS BIOPRODUCTORS COM A PROJECTE PIONER.
  - Planta de Compostatge
  - Planta de Biogàs
  - Comercialització de Biofertilitzants
  - Comercialització de Biogàs, Biometà, etc.
- CREACIÓ DE COMUNITAT ENERGÈTIC A LOCAL
- COMENÇA A HAVER INTERÉS PER PART D'EMPRESSES QUE ES VOLEN INSTAL·LAR AL NOU POLÍGON DE LA BIOECONOMIA, CREANT UN ECOSISTEMA DE SINÈRGIES.
- IMPLICACIÓ PER PART DE LA GENERALITAT, DIPUTACIÓ DE LEIDA, AJUNTAMENTS, etc.  
PER CREAR I CONSOLIDAR EL BIOHUB CAT.

## PLANTA DE GENERACIÓ DE BIOGÀS



- Capacitat tractament Matèria Orgànica:
  - 80.000t/a Purins i Fems
- 2 Digestors de 3.617 m<sup>3</sup> de capacitat de tractament.

- 2 OPCIONS DE NEGOCI:

- Biogàs: Generació d' ENERGIA ELÈCTRICA I TÈRMICA a través de la cogeneració
- Generació de Digestat i Sulfat Amoni → VENTA DIRECTA APLICACIÓ CAMP

## PLANTA DE GENERACIÓ DE BIOGÀS

### Biogàs: Generació Energia Elèctrica i Tèrmica

- 1.786.442 Nm<sup>3</sup> de Generació de Biogàs
- El 50% de la generació, la destinarem a autoconsum i venda a la xarxa de distribució Elèctrica.
  - Autoconsum Planta Compostatge i Biogàs: 100 kW
  - Exportació Xarxa de Distribució: 265kW x 8000 hores/any
- La resta s'obre l'oportunitat de negoci com per exemple:
  - Transformació de Biogàs en Biometà
  - Injecció a la xarxa de gas (8km)
  - Gas comprimit/ liquat
  - Gasinera
  - Migració de combustible fòssil a gas (maquinària agrícola)



GRÀCIES PER LA  
VOSTRA ATENCIÓ