

Ecorègims al cultiu de l'arròs

Balanç dels ajuts directes 2023-2024

Amposta 26 de febrer 2025

Subdirecció General de Gestió i Control d'Ajuts Directes

Índex

1 | Pla Estratègic PAC 2023-2027

2 | Explotacions i titularitat

3 | Ajuts directes dissociats. ECORÈGIMS

4 | Pagaments ajuts a l'arròs

4.1 | Imports pagats campanyes 2022, 2023 2024

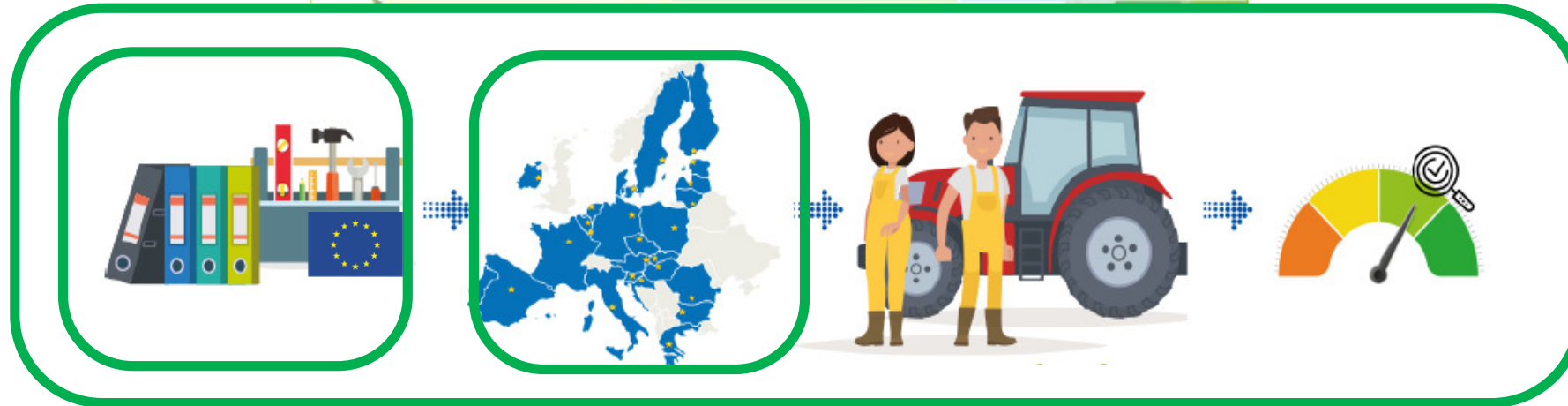
4.2 | Calendari de Pagaments Campanya 2024

4.3 | Resultats Monitoratge

1

Pla Estratègic PAC 2023-2027

PAC 2023-2027. Objectius



R (UE) 2021/2015, de 2 de desembre
 R (UE) 2021/2116, de 2 de desembre
 R (UE) 2021/2117, de 2 de desembre
 R (UE) 2021/2290 de 21 de desembre
 +
 ▪ Pacte verd
 ▪ Estratègia de la Granja a Taula

PEPAC

31/08/2022
 aprovat COM

RD 1048/2022 PEPAC
 RD 1049/2022 Condicionalitat
 RD 1054/2022 SIEX
 RD 1047/2022 Controls
 ...



Conceptes generals PEPAC 23-27



Intervencions

INTERVENCIONS

MESURES SECTORIALS

AJUTS DIRECTES associats a la producció a determinats sectors



Programes sectorials per a fruites i hortalisses, apicultura, vi i altres sectors

SUPORT A LES RENDES DEL SECTOR AGRARI

AJUTS DIRECTES INDEPENDENTS DE LA PRODUCCIÓ

Ajut bàsic a la Renda per a la sostenibilitat

Ajut redistributiu

Ajut a joves

Ajuts complementaris

Ecorègims

Condicionalitat reforçada

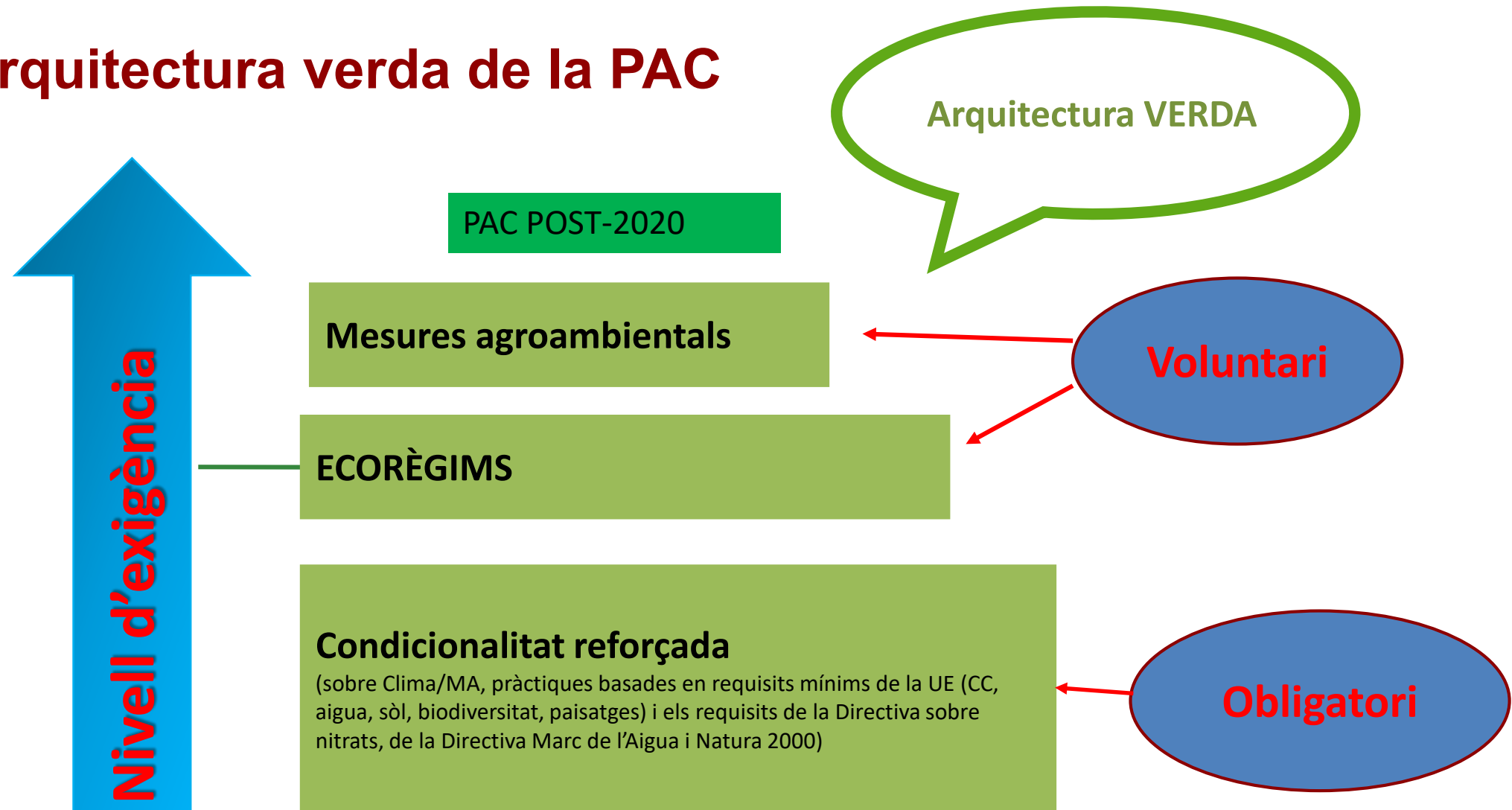
MESURES DE DESENVOLUPAMENT RURAL



Compensació a **zones amb limitacions**
Compensació per compliment de **compromisos** mediambientals i climàtics
Compensació per compliment de requisits obligatoris

- **Inversions**
- **Joves** agricultors i noves empreses rurals
- Instruments de gestió de riscos
- Cooperació entre entitats
- Intercanvi de coneixement i informació

Arquitectura verda de la PAC



1

Explotacions i Titularitat

Qui ha de constar al sistema DUN?

Qui ha de fer la DUN?

La persona titular d'una explotació agrària, que:



Exerceix l'activitat agrària

Pren les **decisiones** del negoci



Assumeix el risc empresarial



Obté els beneficis econòmics

Qui NO ha de fer la DUN?

Persones que **no són titulars** d'explotacions o que no porten la direcció del negoci



Producció agroalimentària per a l'**autoconsum**

Persones que elaboren productes, però **no en produeixen** (obtenen la matèria primera d'un tercer)



Per sol·licitar autorització per fer **cremes** prescrites i controlades de restes vegetals o forestals

3

Ajuts directes dissociats:

ABRS, ajut redistributiu, complementari joves
ECORÈGIMS

Intervencions

SUPORT A LES RENDES DEL SECTOR AGRARI

AJUTS DIRECTES DISSOCIATS

- Ajut Bàsic a la Renda per a la Sostenibilitat
- Ajut Redistributiu Complementari a la Renda
- Ajut Complementari a la Renda per a Joves
- **Ecorègims**

AJUTS DIRECTES ASSOCIATS

- **A sectors agrícoles** : fruita seca, proteics, **arròs**, tomàquet, oliva
- **A sectors ramaders**: boví de llet, boví de carn, oví i cabrum



Ecorègims



Agricultura de carboni i agroecologia:

ER. Pasturatge extensiu, sega i biodiversitat a les superf. de **pastures humides**

ER. Pasturatge extensiu, sega i biodiversitat a superf. de **pastures Mediterrànies**

ER. Rotació de cultius i sembra directa en terres de **cultiu de secà**

ER. Rotació de cultius i sembra directa en terres de **cultiu de secà humit**

ER. Rotació de cultius i sembra directa en terres de **cultiu de regadiu**

Agricultura de carboni:

ER. Cobertes vegetals/cobertes inerts en cultius **llenyosos en terrenys plans**

ER. Cobertes vegetals/cobertes inerts en cultius **llenyosos en terrenys de pendent mitjà**

ER. Cobertes vegetals/cobertes inerts cultius **llenyosos en terrenys elevat pendent i bancals**

Agroecologia:

ER. Espais de biodiversitat en **terres de cultiu i cultius permanents**

LINIA BASE per MAGs

ER - Espais de Biodiversitat

ER. Espais de biodiversitat en terres de cultiu i cultius permanents.



Pràctiques

P5

Espais
Biodiversitat

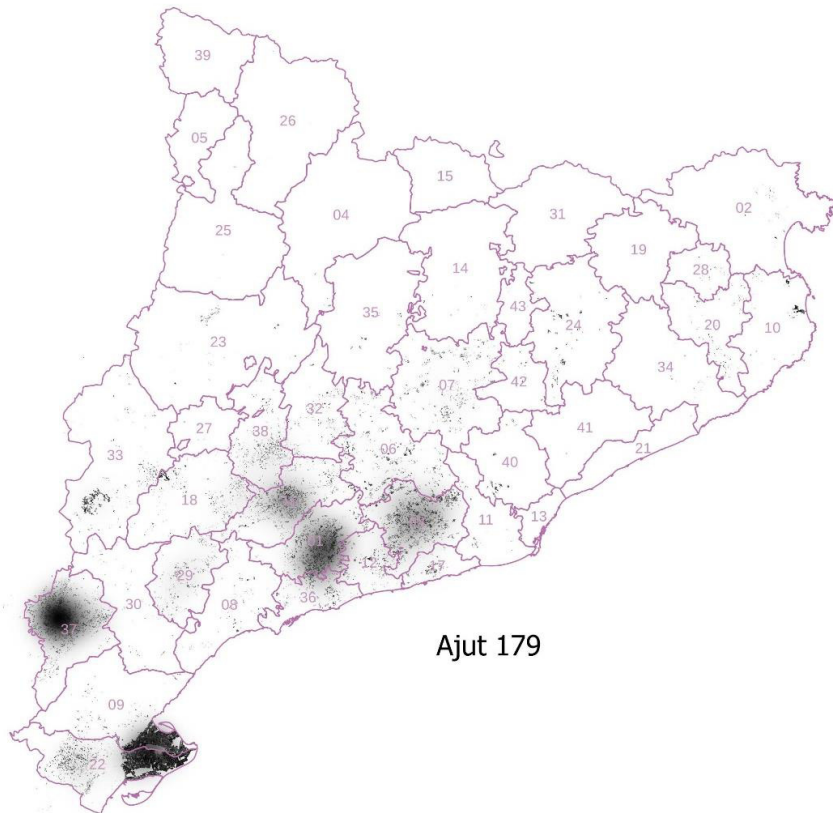
P5

Gestió sostenible
làmina d'aigua

ER en Espais de Biodiversitat

P5 E. Biodiversitat i Gestió làmina aigua

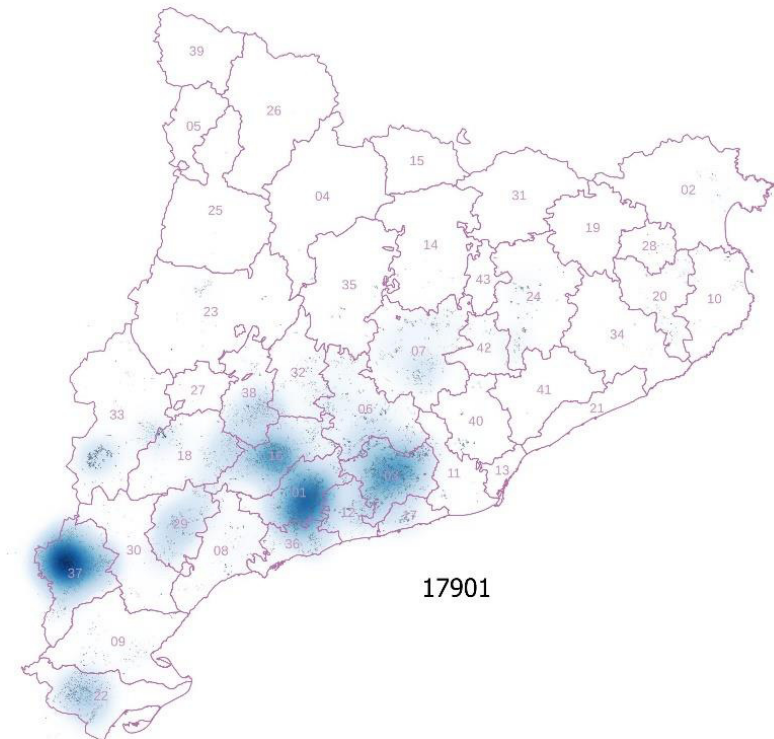
Sol·licitants 2024: 3.821 NIF



Ajut 179

P5 E. Biodiversitat

Sol·licitants 2024: 2.656 NIF



17901

ER en Espais de Biodiversitat

P5

Gestió làmina aigua

- ✓ Cal tenir almenys 1 dret d' ABRS
- ✓ Cal mantenir la làmina d'aigua un mínim de 3 mesos
- ✓ Consta de 5 sub-pràctiques:

02/Espais de biodiversitat en arròs Disposar d'un 3% d'ENP

03/Anivellament: Efectuar un anivellament anualment del terreny

04/Sembra en sec: Inundar entre 30 i 45 dies després de la sembra

05/Seques intermitents: Assecatges intermitents per efectuar tractaments fitosanitaris

06/Cavallons: Construcció i manteniment de cavallons que millorin l'eficiència i la distribució de l'aigua

- ✓ Anotacions al quadern

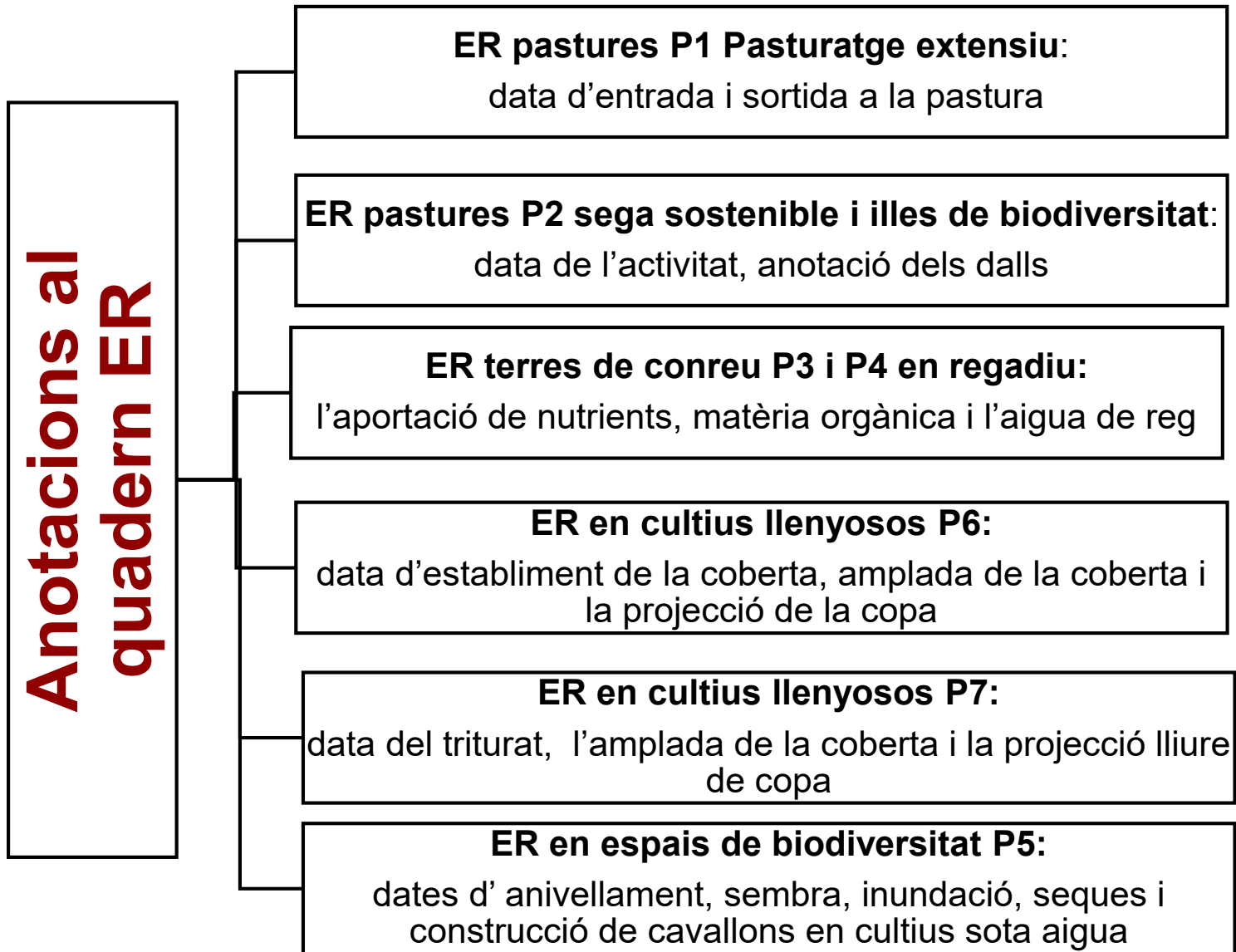
P5: ESPAIS EN BIODIVERSITAT EN CULTIUS SOTA AIGUA							
Municipi	Recinte	Ordre	Data d'anivellament	Data de sembra en sec	Data d'inundació	Data de seca pel tractament herbicida o fitosanitari	Data de construcció de cavallons

Espais de BIODIVERSITAT

ENP (EP + ANP) que computen per l'ER P5:

CATEGORIA	TIPUS ELEMENT NO PRODUCTIU	RESTRICCIONS	FACTOR PONDERACIÓ	CODI SIGPAC
EP	Bardissa	Amplada: mín. 2 m, màx. 10 m	2	216
EP	Arbre aïllat	Només els monumentals	1,5	217
EP	Arbres en filera		2	134
EP	Arbres en grup	Mín. 100 m ² Màx. 0,3 ha	1,5	135
EP	Marge	Amplada: mín. 2 m, màx. 10 m	1,5	136
EP	Bassa, llacuna, abeurador natural	Mín. 100 m ² Màx. 0,1 ha	1,5	137
EP	Illa i/o enclavament vegetació natural, roques o munts de pedres	Mín. 100 m ² Màx. 0,1 ha	1	138
EP	Terrassa	Amplada: mín. 2 m, màx. 10 m	1	139
EP	Construcció tradicional		1	215
ANP	Zona de no collita	Cereals, oleaginoses i lleguminoses	1	
ANP	Illa biodiversitat	Mín. 0,01 ha. 2 fam. Benef.	2	
ANP	Marge biodiversitat	Mín. 2 m ample, 25 longitud. 2 fam. Benef.	2	
ANP	Guaret mel·lífer/biodiversitat	2 fam. Benef.	1,5	
ANP	Aromàtiques de no sega	Plantes aromàtiques	1	

Anotacions en quadern



4

Pagaments Sector de l'Arròs

4.2 Pagaments Campanya 2023

Pagaments ajuts en el sector de l'arròs Campanya 2023

- Pagaments ajuts dissociats al sector de l'arròs

	CATALUNYA		SECTOR ARRÒS	
	BENEFICIARIS	IMPORTS (€)	BENEFICIARIS	IMPORTS (€)
ABRS	38.305	129.478.968,78	1.273	10.138.923
Ajut redistributiu	38.305	31.475.397,80	1.272	2.246.230
Pagament complementari joves	1.060	5.798.251,52	12	135.712

4.2 Pagaments Campanya 2023

Pagaments ajuts en el sector de l'arròs Campanya 2023

- Pagaments ajuts associats al sector de l'arròs

	Beneficiaris	Imports	Sup. declarada	€/HA
Ajut associat al cultiu de l'arròs.	1.298	4.740.602 €	20.489	237,47
Ecorègim Espais de Biodiversitat. Làmina d'aigua.	1.255	3.173.802 €	20.441 *	156,78

*Sup ER espais de biodiversitat

4.2 Pagaments Campanya 2024

Pagaments ajuts en el sector de l'arròs Campanya 2024

- Pagaments ajuts dissociats al sector de l'arròs

	CATALUNYA		SECTOR ARRÒS	
	BENEFICIARIS	IMPORTS (€)	BENEFICIARIS	IMPORTS (€)
ABRS	32.805	104.979.167,42	1.164	8.824.805
Ajut redistributiu	32.773	26.887.709,09	1.163	2.143.428
Pagament complementari joves	702	4.261.776,39	17	268.882

4.2 Pagaments Campanya 2024

Pagaments ajuts en el sector de l'arròs Campanya 2024

- Pagaments ajuts associats al sector de l'arròs

	Beneficiaris	Imports (100%)	Sup. declarada	€/HA
Ajut associat al cultiu de l'arròs.	1.192	3.362.566	20.622,21	135,69
Ecorègim Espais de Biodiversitat. Làmina d'aigua.	1.180	3.122.830	20.617,53*	155,19

*Sup ER espais de biodiversitat

4.2 Comparativa 2022 vs 2023. Canvi periode PAC

Ajuts a l'arròs. Ajuts directes 2014-2022 vs PEPAC 2023-27

2022					2023						
AJUT DIRECTES		Beneficiaris	Imports (€)	Imports Unitaris		AJUT DIRECTES		Beneficiaris	Imports (€)	Imports Unitaris	
				€/BF	€/HA					€/BF	€/HA
AJUTS DISSOCIATS	Pagament bàsic	1.246	12.317.385	18.637	1.121	ABRS	1.273	10.138.923	16.018	997	
	Pagament Verd	1.246	6.373.788			Ajut Redistributiu	1.272	2.246.230			
	Pagament complementari pels joves agricultors/res	12	102.177			Ecorègims Espais de biodiversitat: Gestió de la làmina d'aigua	1.255	3.173.802			
Ajuts associats al sector de l'arròs		1.249	4.439.563			Ajuts associats al sector de l'arròs		1.298	4.740.602		
TOTAL			23.232.912			TOTAL			20.435.269		

4.2 Calendari de Pagaments Campanya 2024



- **Ajuts dissociats:**
 - Pagament de saldo (90%) d'ABRS, Redistributiu, C. Joves (90%) **06/12/2024**
 - ✓ Pagament complementari 100% import unitari definitiu, **Juny 2025**
 - Pagaments Ecorègims d'espais de biodiversitat:
 - ✓ Principal 90%, **Febrer 2025**
 - ✓ Complementari 100% import unitari definitiu, **Juny 2025**
- **Ajut associat al sector de l'arròs**
 - Principal de saldo (90%): 07/02/2025
 - ✓ Pagament complementari 100%, import unitari definitiu: **Juny 2025.**



Generalitat de Catalunya

Departament d'Agricultura, Ramaderia, Pesca i Alimentació
Subdirecció general de Gestió i Control d'Ajuts Directes

www.gencat.cat