

---

# Activitats de recerca en ramaderia ecològica a Catalunya

---

Santa Coloma de Farners  
20 setembre 2018

Eva Mainau  
[eva.mainau@uab.cat](mailto:eva.mainau@uab.cat)



**FAWEC**

FARM ANIMAL  
WELFARE  
EDUCATION CENTRE

**UAB**  
Universitat Autònoma  
de Barcelona

# UAB

Universitat Autònoma  
de Barcelona



[www.sniba.es](http://www.sniba.es)



# FAWEC

FARM ANIMAL  
WELFARE  
EDUCATION CENTRE

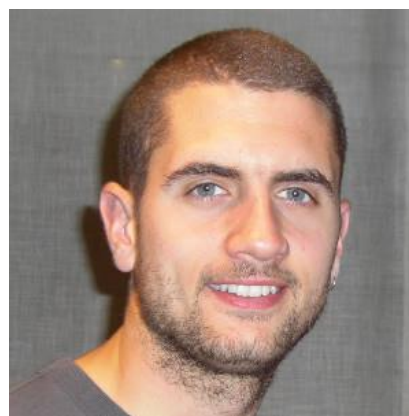
[www.fawec.org](http://www.fawec.org)



Xavier Manteca



Déborah Temple



Pol Llonch



Eva Mainau



# Hennovation

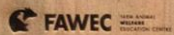
**HORIZON 2020 ISIB-02-2014 Project (2015 – 2017)**





MAS  
castanyer

Guanya col·laboradors amb



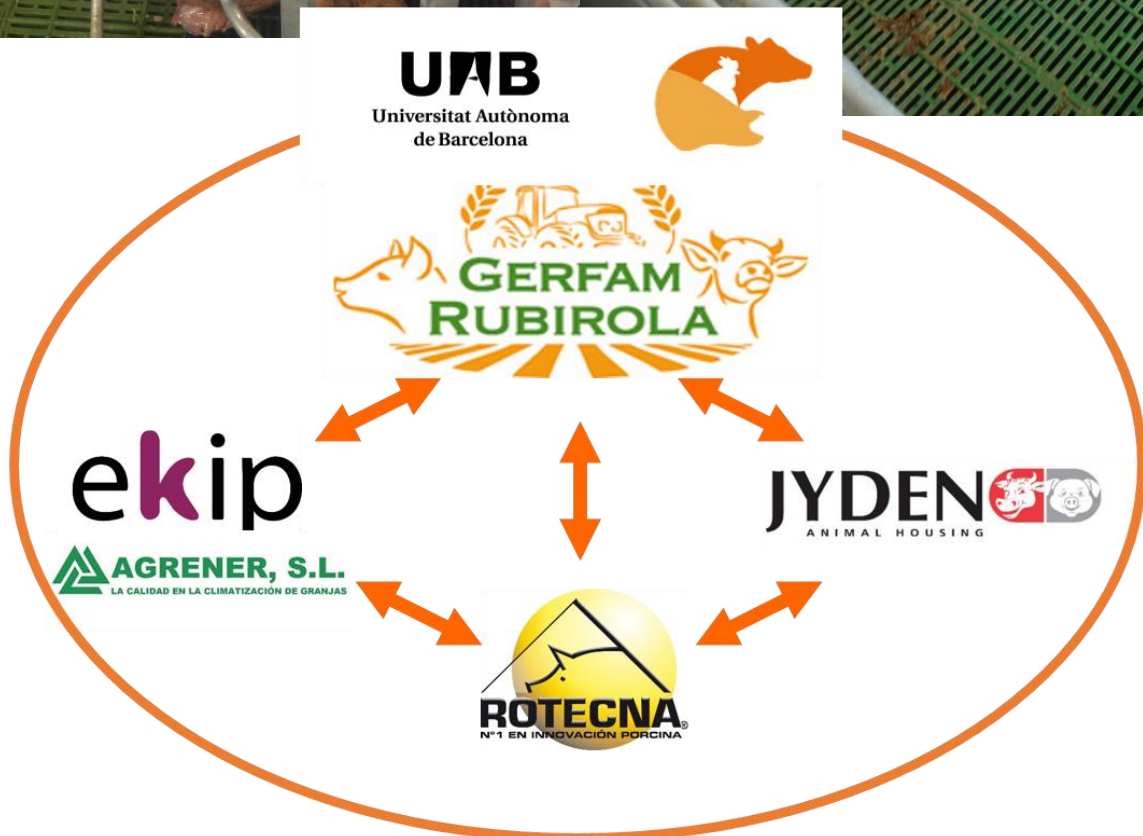
www.fawec.cat  
FACULTAT D'AGRICULTURA I  
INGENYERIA AGRÀRIA  
UNIVERSITAT AUTÒNOMA DE BARCELONA

Universitat Autònoma de Barcelona

# RETOWEL

(Proyecto coordinado  
con IRTA-Monells)







Adaptació al nou sistema (maneig)

Primers resultats en termes de benestar i producció

Transfarència de coneixement

**Activitat de demostració  
(2017-2019)**



Generalitat de Catalunya  
**Departament d'Agricultura,  
Ramaderia, Pesca i Alimentació**



Fons Europeu Agrícola  
de Desenvolupament Rural:  
Europa inverteix en les zones rurals

**UAB**  
Universitat Autònoma  
de Barcelona



**FAWEC** FARM ANIMAL  
**WELFARE**  
EDUCATION CENTRE

[www.fawec.org](http://www.fawec.org)

[eva.mainau@uab.cat](mailto:eva.mainau@uab.cat)