



PASTORALISME EN ÀREES ESTRATÈGIQUES PER A PREVENCIÓ D'INCENDIS FORESTALS

SETEMBRE 2022

RESUM

El pasturatge dels ramats redueix i manté amb baixa càrrega de combustible les àrees estratègiques i àrees complementàries per a prevenció d'incendis, garantint canvis de comportament del foc o facilitant les tasques d'extinció de possibles incendis. Bona part d'aquestes zones són d'ús forestal, i per això la vegetació té un valor nutricional baix, factor que produeix una disminució de la productivitat dels ramats que hi pasturen. El disseny del maneig de l'aprofitament ramader en àrees estratègiques i complementàries ha de permetre, per una banda, obtenir els resultats esperats per a la gestió del risc d'incendis, però per un altre banda, ha de definir les intensitats de pasturatge adequades, periodicitat de l'aprofitament pastoral, aportació de suplement alimentari i altres criteris que permetin a les explotacions ramaderes participar-hi sense veure gaire afectada la seva productivitat. En aquest context, s'identifica la necessitat de dissenyar materials que demostrin i constatin com la ramaderia extensiva pot ser una eina vàlida per a gestionar el risc d'incendis i alhora serveixin per a mostrar a explotacions extensives (que es volen sumar a projectes d'aquest tipus) com dur a terme el pasturatge d'aquestes zones. També s'exposen els treballs silvícoles que puguin ajudar a millorar l'aprofitament dels ramats en aquestes àrees, així com infraestructures ramaderes per a facilitar-ne el seu pasturatge.

01. Objectius

Elaborar materials de difusió sobre el maneig ramader de les explotacions que fan pastoralisme en àrees estratègiques i complementàries de prevenció d'incendis, així com de la gestió pastoral d'aquestes zones i dels tractaments silvícoles i altres treballs a desenvolupar per a facilitar l'aprofitament amb ramats.

02. Descripció de les actuacions previstes

- **Activitat 1.** Elaboració d'un document en format pdf ("Guia de pastoralisme en àrees estratègiques per a la prevenció d'incendis") exposant les característiques del maneig pastoral en aquestes zones vulnerables, i els principals costos que poden suposar per les explotacions ramaderes que desenvolupin aquestes tasques.

<https://ctfc.cat/docs/PastoralismeAreesEstrategiquesPreveinciIncendis.pdf>

- **Activitat 2.** Elaboració de dues fitxes explicatives del maneig de les explotacions que participen del projecte *Ramats de Foc*, i per una altra banda, fitxes del maneig pastoral a escala de parcel·la classificada com àrea estratègica.

https://ctfc.cat/docs/fitxa_coscollar_Albiol_marc_tauill_logos.pdf

https://ctfc.cat/docs/fitxa_can_genis_logos.pdf

- **Activitat 3.** Vídeo/s divulgatiu/s explicant el projecte *Ramats de Foc*, el maneig ramader de les explotacions que hi participen, i la gestió de les àrees estratègiques amb bestiar.

<https://youtu.be/Q0sfyTzMG4>;

<https://youtu.be/Tmy4kHyOdPM>

<https://youtu.be/YCAjyCyGbSw>

<https://youtu.be/bjU0QWvjVUI>

<https://youtu.be/SNIv349X46Y>

- **Activitat 4.** Jornada de transferència exposant la gestió d'una explotació ramadera que participa del projecte *Ramats de Foc*, i la presentació de l'aprofitament pastoral d'una parcel·la demostrativa.

03. Àmbit d'aplicació

L'àmbit principal on s'ha desenvolupat el projecte han estat les zones estratègiques i complementàries per a prevenció d'incendis de la part nord de la comarca de l'Alt Empordà, de l'entorn del massís de Montserrat, i de la Serra de Prades, principalment. També s'ha visitat alguna zona fora d'aquests massissos, com per exemple a la serra de Miralles – Urpinell.

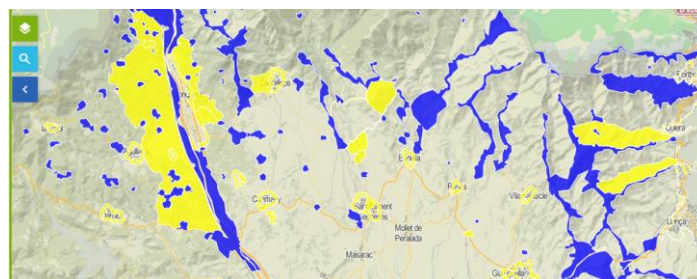


Figura 1. Zones de gestió per a prevenció d'incendis de la part nord de l'Alt Empordà. En blau es marquen zones estratègiques i en groc es marquen àrees complementàries.

Referències

Taüll, M.; Baiges, T. 2016. *Tipologies de pastura de les principals formacions arbrades a Catalunya*. 40 pp. Centre de la Propietat Forestal. Enllaç web: http://cpf.gencat.cat/web/content/or_organismes/or04_centre_propietat_forestal/06-Publicacions/publicacions_tecniques/monografies/Tipologies_pastura/Tipologies-de-pastura.pdf

Casals, P.; Baiges, T.; Bota, G.; Chocarro, C.; de Bello, F.; Fanlo, R.; Sebastià, M.T.; Taüll, M. *Silvopastoral Systems in the NE Iberian Peninsula: A multifunctional Perspective. Agroforestry in Europe:*

Current status and futur prospects. Chapter 8: 161 – 181. In: Rigueiro-Rodríguez A, McAdam JH, Mosquera-Losada MR (Eds) Springer- Berlag. ISBN 978-1-4020-8271-9.

Varela-Redondo, E.; Calatrava-requena, J.; Ruiz-Mirazo, J.; Jiménez, R; González-Rebollar, J.L. 2008. *El pastoreo en la prevención de incendios forestales análisis comparado de costes evitados frente a medios mecánicos de desbroce de la vegetación*. Pequeños rumiantes, 9 (3): 12-20.

DADES DEL CENTRE DE RECERCA

NOM Centre de Ciència i Tecnologia Forestal de Catalunya (CTFC)
ADREÇA Carretera de Sant Llorenç de Morunys Km2, 25280 Solsona
WEB www.ctfc.cat
DADES DE CONTACTE marc.tauill@ctfc.cat; 973481752



PRESSUPOST

Pressupost total del projecte: 24.350,00 €
Contribució de la UE al pressupost: 10.470,50 € (43%)

DIFUSIÓ DEL PROJECTE

- Jornada PATT a la zona àmbit d'actuació del projecte.
Document pdf "*Guia de pastoralisme en àrees estratègiques per a la prevenció d'incendis*".
<https://ctfc.cat/docs/PastoralismeAreesEstrategiquesPrevencioIncendis.pdf>
- Fitxes explicatives del maneig general d'explotacions ramaderes que participen en projectes de prevenció d'incendis, i fitxes del maneig pastoral en àrees estratègiques i complementàries per a prevenció d'incendis, així com dels treballs de gestió de la vegetació que es desenvolupen en aquestes zones. https://ctfc.cat/docs/fitxa_coscollar_Albiol_marc_tauill_logos.pdf
https://ctfc.cat/docs/fitxa_can_genis_logos.pdf
- Vídeos de divulgació per explicar el projecte Ramats de Foc, el maneig de les explotacions que participen en projectes de pastoralisme per a prevenció d'incendis en àrees estratègiques i complementàries. <https://youtu.be/Q0sfyT7zMG4>
<https://youtu.be/Tmy4kHy0dPM>
<https://youtu.be/YCAjyCyGbSw>
<https://youtu.be/bjU0QWvjVUI>
<https://youtu.be/SNiV349X46Y>

Amb el finançament de:



Generalitat de Catalunya
**Departament d'Acció Climàtica,
Alimentació i Agenda Rural**



**Fons Europeu Agrícola
de Desenvolupament Rural:**
Europa inverteix en les zones rurals

Activitat finançada a través de l'operació 01.02.01 de Transferència Tecnològica del Programa de desenvolupament rural de Catalunya 2014-2020.



Fons Europeu Agrícola
de Desenvolupament Rural:
Europa inverteix en les zones rurals

P 02



Generalitat de Catalunya
**Departament d'Acció Climàtica,
Alimentació i Agenda Rural**



xarxa-i.cat
Xarxa d'Innovació agroalimentària
i rural de Catalunya