



Recomanacions de reg setmanals

Les Recomanacions de Reg Setmanals són les necessitats setmanals d'aigua (m^3/ha) generades a partir de les dades agroclimàtiques de la Xarxa Agrometeorològica de Catalunya referents a plantacions adultes i per necessitats màximes d'aigua, amb plena disponibilitat d'aigua.

Son Recomanacions pels principals cultius de la zona i per les estacions més representatives d'aquesta.

 **Lleida**

 [Veure recomanacions](#)

 **Tarragona**

 [Veure recomanacions](#)

 **Terres de l'Ebre**

 [Veure recomanacions](#)


 **Girona**

 [Veure recomanacions](#)

 **Barcelona**

 [Veure recomanacions](#)

 **Catalunya central**

 [Veure recomanacions](#)

Les Recomanacions de Reg adaptades a diferents zones són les necessitats setmanals d'aigua (m³/ha) pels cultius principals i tipologia de cultiu més comú de la zona d'Algerri Balaguer, del canal Aragó i Catalunya, i en el cas del Segarra Garrigues pel cultiu del panís. Aquestes necessitats són per plantacions adultes i per necessitats màximes d'aigua, amb plena disponibilitat d'aigua.



Canal d'Aragó i Catalunya



[Veure recomanacions Serós](#)



[Veure recomanacions Alguaire](#)



[Veure recomanacions Raimat](#)



Canal Algerri-Balaguer



[Veure recomanacions](#)



Canal Segarra-Garrigues



[Veure recomanacions Segarra Garrigues nord](#)



[Veure recomanacions Segarra Garrigues centre](#)



[Veure recomanacions Segarra Garrigues sud](#)

Avís! Estació agroclimàtica d'Aitona, fora de servei. [Veure indicacions per substituir l'estació de referència \(*\)](#).



SEQUERA - Estat de reserves

Estat dels embassaments.



Zona Lleida



Zona Tarragona i Terres de l'Ebre



Zona Girona



Zona Barcelona i Catalunya Central

Reserves d'abastament d'aigües subterrànies.

 Aqüífer Fluvià-Muga

 Aqüífer del baix Ter

 Aqüífer Carme-Capellades

 Aqüífer Plioquaternari de Tarragona

Mapes de precipitacions acumulades

 Acumulat a 15 dies

 Acumulat a 30 dies

 Acumulat a 60 dies

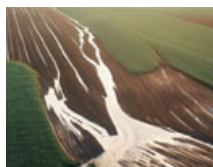
 Acumulat a 90 dies

[Predicció per a les pròximes dues setmanes](#)

Novetats



Primer gran paquet de mesures a la Taula Agrària per fer front a la sequera



Escorrentia superficial després d'una pluja: Comprendre el flux d'aigua en superfície

Nova secció Preguntes freqüents sobre la sequera



Buscar...



Agenda

13
JUN

LLEIDA
"Aigua i agricultura: Recerca i desenvolupament per a una agricultura sostenible en un context d'escassetat d'aigua"

15
JUN

EN LÍNIA
Formació a Distància (FAD)

MÉS AGENDA

Enllaços diversos

[Què és RuralCat i qui el fem?](#)

[Què és l'Oficina del Regant?](#)

[Política de protecció de dades](#)

[Gestiona les teves subscripcions](#)

[Baixa](#)

[Portal de la sequera](#)



Generalitat de Catalunya
Departament d'Acció Climàtica,
Alimentació i Agenda Rural



Fons europeu agrícola
de desenvolupament rural
Europa inverteix en les zones rurals