



ELABORACIÓ D'UN PLÀNOL DE VARIETATS I SÒLS DEL CONREU DE L'AVELLANER A CATALUNYA

SETEMBRE 2022

RESUM

Es presenten els resultats de l'activitat demostrativa: "Elaboració d'un plànol de varietats i sòls del conreu de l'avellaner a Catalunya". S'ha treballat amb les dades DUN (Declaració Única Agrària), de l'any 2020, per conèixer la ubicació de les plantacions d'avellaner a Catalunya (prop de 10.000 ha l'any 2020). Aquestes ha es concentren, majoritàriament (90%), a les comarques de Tarragona. Juntament amb els tècnics de *Corylus technicae*, s'han elaborat uns plànols conjunts de les dades DUN i els mapes de sòls realitzats per l'ICGC (Institut Cartogràfic i Geològic de Catalunya), per tal de definir en quins sòls es troba l'avellaner a Catalunya. També s'han definit els plànols d'aptitud de les principals varietats d'avellaner. Aquesta informació serà molt útil per al sector. Durant els anys del projecte, malgrat les restriccions de COVID, s'ha pogut realitzar la major part de transferència prevista al projecte: dues Jornades PATT en línia (octubre 2020 i octubre 2021) i una Jornada presencial (octubre 2022). Aquestes Jornades s'han inclòs dins del "Temps d'Avellana", un conjunt d'activitats que es realitzen a l'entorn d'aquesta fruita seca durant els mesos d'octubre, novembre i desembre. Amb el suport de l'equip de Transferència Tecnològica i Divulgació de l'IRTA, s'ha editat un tríptic divulgatiu, que s'ha distribuït en pdf i en format paper. Toda la informació generada està disponible a la web de l'IRTA. Des de l'IRTA i els tècnics de *Corylus technicae*, volem agrair la predisposició dels tècnics del DAAC dels Serveis Territorials de Tarragona, de l'ICGC, de l'ACA i del SMC, per facilitar-nos la informació necessària.

01. Objectius

L'objectiu general d'aquesta activitat és establir un mapa del conreu de l'avellaner a Catalunya, així com identificar les diferents varietats que millor s'adapten a cada zona de conreu, amb el tipus de sòl específic, recursos hídrics i dades climàtiques. També, ampliar la informació de les fitxes descriptives de les principals varietats d'avellaner

02. Descripció de les actuacions realitzades

Tasca 1. Recollida de dades de la DUN (Declaració Agrària), de mapes de sòls de l'ICGC (Institut Cartogràfic i Geològic de Catalunya), de mapes d'aqüífers de l'ACA (Agència Catalana de l'Aigua), de dades climàtiques del Servei Meteorològic de Catalunya (SMC), així com informació de l'IRTA, dels Tècnics de les ADVs i dels pagesos.

-**Tasca 2.** Anàlisi de les dades recollides

-**Tasca 3.** Disseny i elaboració de material divulgatiu

-**Tasca 4.** Divulgació i transferència de resultats
Cos del text (paràgraf i)

03. Resultats

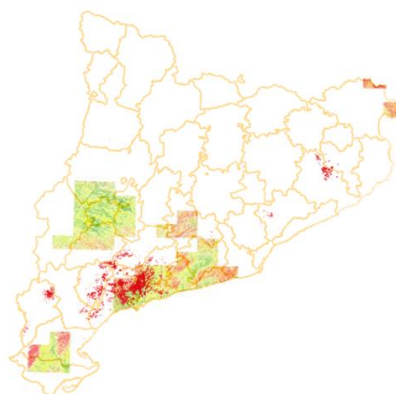


Foto 1. Mapa 1:25.000 on hi ha representades les zones de conreu de l'avellaner a Catalunya (punts en vermell) i els plànols editats per l'ICGC, amb diferents colors segons les característiques dels sòls. (*Corylus technicae*).

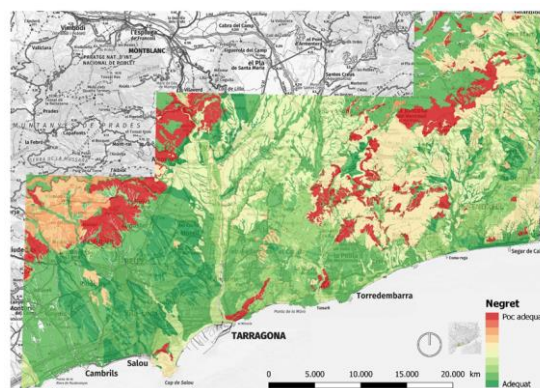


Foto 2. Mapa 1:25.000, d'aptitud de la varietat 'Negret'. (*Corylus technicae*).

04. Àmbit d'aplicació

Aquesta activitat està especialment adreçada i dirigida al sector productor d'avellana i als joves agricultors que es vulguin incorporar, així com a la Federació de Cooperatives, i altres entitats interessades.

05. Conclusions i accions futures

Amb la realització d'aquest projecte demostratiu, s'ha posat de manifest, la gran importància de col·laborar i aprofitar el treball realitzat per diferents organismes, per tal d'aconseguir un objectiu concret. En aquest cas, hem treballat tècnics de l'IRTA i de *Corylus technicae*, en col·laboració amb tècnics del DAAC, de l'ICGC, de l'ACA i del SMC. Gràcies a aquesta col·laboració s'han pogut elaborar uns mapes GIS de varietats i sòls del conreu de

l'avellaner a Catalunya. Aquest primers mapes, es poden anar completant a mida que es vagi generant més informació de l'ICGC, i es poden treballar més els mapes de l'ACA i del SMC. S'ha revisat i ampliat la informació de les fitxes de les varietats d'avellaner i el tema de les varietats pol·linitzadores, aspecte molt important per tenir bones produccions a les plantacions.

Referències

- Baiges, F.; Ferré, Ll.; Puig, V.; Secanell, P.; -González, C.; Gil, J. 2012. Caracterización de las explotaciones con cultivo de avellano en Cataluña. *Fruticultura*, 21: 4-11.
- Rovira, M.; Tous, J. 1997. *Material Vegetal. A: El Conreu de l'avellaner*. Editors: J. Santos, J. Santacana, J. Plana, J.F. Gil, F.J. Vargas, Generalitat de Catalunya, p: 25-38.
- Rovira, M.; Hermoso, J.F.; Romero, A.; Batlle, I. 2015. Las nuevas plantaciones de avellano. *Vida Rural*, 404: 44-48.
- Tasias, J. 1975. *El avellano en la provincia de Tarragona*. Diputación de Tarragona, 363p.

DADES DEL CENTRE DE RECERCA

NOM: IRTA
ADREÇA: Torre Marimon. Ctra. C-50 km 12,1 (08140 Caldes de Montbui)- Barcelona
WEB: www.irta.cat
DADES DE CONTACTE: Mercè Rovira (merce.rovira@irta.cat) i Mireia Molins (mireia.molins@irta.cat)
ALTRES



PRESSUPOST

Pressupost total del projecte: 29.056,09 €
Contribució de la UE al pressupost: (43%) 12.494,21 €

DIFUSIÓ DEL PROJECTE

- 3 Jornades Tècniques de l'activitat demostrativa (octubre 2020, octubre 2021, octubre 2022)
- Edició d'un tríptic informatiu del Projecte (edició digital i edició en paper, 500 exemplars), que s'ha distribuït àmpliament al sector de l'avellana. L'edició en paper s'ha distribuït a xerrades, cursos, Cooperatives, Fira de l'avellana de Riudoms (agost, 2022), etc.
- Comunicació al "X International Congrés on hazelnut", celebrat a la Universitat de Corvallis, Oregon, EUA (5-9 de setembre, 2022). Poster i abstract publicat al llibre d'actes del congrés.
- Edició dels mapes d'aptitud de l'avellaner, general i per les 8 principals varietats conreades a Catalunya
- Edició de les fitxes descriptives de les 8 principals varietats conreades a Catalunya
- 200 llibrets amb la recopilació de totes les 8 fitxes i una introducció on s'explica el Projecte
- Publicació de tot el material generat a la web de l'IRTA, disponible, també, per a altres organismes interessats.

Amb el finançament de:



Generalitat de Catalunya
**Departament d'Agricultura,
Ramaderia, Pesca i Alimentació**



**Fons Europeu Agrícola
de Desenvolupament Rural:**
Europa inverteix en les zones rurals

Projecte finançat a través de l'operació 01.02.01 de Transferència Tecnològica del Programa de desenvolupament rural de Catalunya 2014-2022.



Fons Europeu Agrícola
de Desenvolupament Rural:
Europa inverteix en les zones rurals

P 02



Generalitat de Catalunya
**Departament d'Agricultura,
Ramaderia, Pesca i Alimentació**



xarxa-i.cat
Xarxa d'Innovació agroalimentària
i rural de Catalunya