



Sumari

* Nova eina de teledetecció



Oficina de fertilització i tractament
de dejeccions ramaderes

Enllaços relacionats



Gràcies al projecte LIFE+ FUTUR AGRARI es publica una nova eina de teledetecció en fertilització, el *Visor Agroforestal i3*

L'eina permet identificar la variabilitat de la vegetació en parcel·les agrícoles i utilitzar aquesta informació per ajustar la fertilització

Què és aquesta eina?

El *Visor Agroforestal i3* és una eina ideada per tècnics del DARP i la Fundació Mas Badia que ha desenvolupat l'Institut Cartogràfic i Geològic de Catalunya (ICGC), gràcies al cofinançament del projecte europeu LIFE+ FUTUR AGRARI. És una plataforma que està pensada per acostar la teledetecció a l'agricultura d'una manera senzilla i sense cost per a l'usuari, i que facilita l'accés a imatges dels satèl·lits Sentinel-2 que l'Agència Espacial Europea ha posat a disposició des del 2015.

Què pot fer el *Visor Agroforestal i3*?

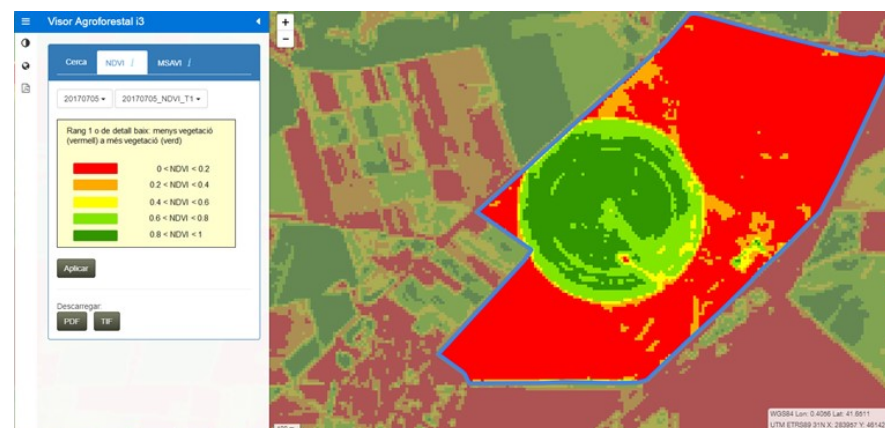
El *Visor* permet identificar la variabilitat de la vegetació en qualsevol parcel·la o recinte agrícola o forestal d'una manera ràpida. Amb l'eina es poden fer mapes de les parcel·les amb 2 tipus d'índex per a cada una de les dates escollides:

- el NDVI (índex de vegetació diferencial normalitzat) i
- el MSAVI (índex de vegetació ajustat al sòl).

Es tracta de 2 índex de vegetació que permeten observar les variacions que té el cultiu en una parcel·la en un moment determinat i que es podran deure a diferències de maneig, de reg, de sòl, etc. En el cas del segon índex (MSAVI) és el que millor ha indicat la variabilitat associada a la fertilització agrícola segons dades del projecte *FUTUR AGRARI*. No mesuren directament productivitat ni la quantitat de fertilitzant a aplicar, però tenen una estreta relació amb aquestes variables.

Quina utilitat pot tenir?

Detectar variacions de la vegetació en una parcel·la servirà per identificar zones amb diferent comportament, ja sigui pel tipus de sòl, per problemes de reg, etc. Sigui quina sigui la causa, després de la comprovació de camp, es podrà actuar i corregir-la, si s'escau. En el cas de la fertilització, pot ser útil per reduir, per exemple, l'adobat en aquelles zones on s'intueix un menor potencial productiu.



Quin territori abasta l'eina?

Tot i que fins a data d'avui només hi ha disponibles imatges de la part occidental de Catalunya, a partir d'ara es podrà obtenir qualsevol zona del territori català.

Accedeix a l'eina a través de l'enllaç [Visor Agroforestal i3](#)