

Paisatges agroforestals resilents i provisió sostenible dels serveis ecosistèmics

Objectiu

Dissenyar i recuperar **paisatges agroforestals en mosaic** que permetin un equilibri ambiental, social i econòmic i siguin resilents als efectes del canvi.

Situació actual

- El sector forestal representa l'**1% del PIB** català.
- Els boscos proveeixen **béns i serveis ecosistèmics**, la majoria no internalitzats en l'economia.
- Es gestiona un **20-30%** de tot el creixement anual i superfície forestal.
- Cal un canvi cap a una bioeconomia circular.

Necessitats

- Preservar ecosistemes diversos i saludables.
- Conservar i millorar la **qualitat dels sòls agraris** i fomentar el seu paper com a embornal de carboni.
- Frenar la **pèrdua de biodiversitat** i restaurar els hàbitats degradats.

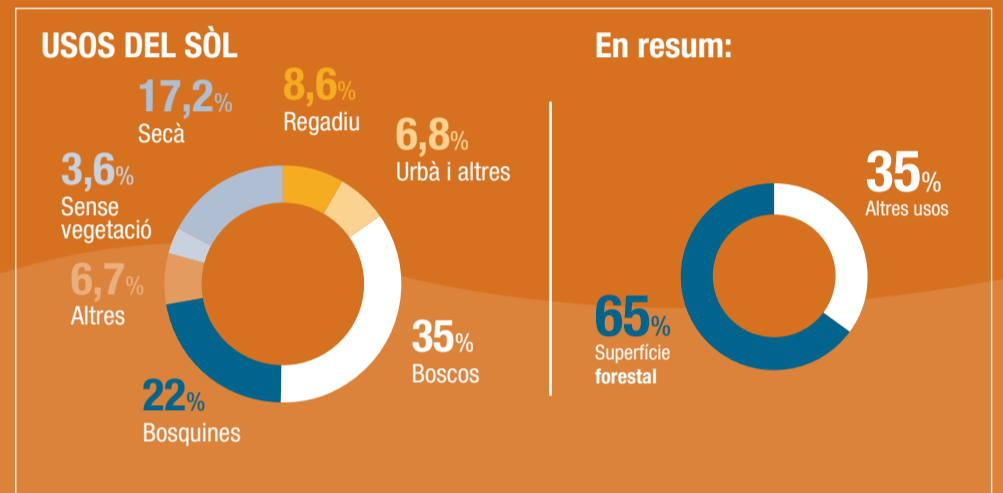


Resiliència

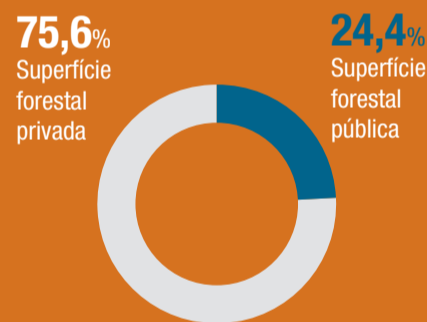
QUÈ ES POTENCIA EN UN PAISATGE RESILIENT?



Superfície forestal total de Catalunya:
2.074.390 ha forestals



PROPIETAT FORESTAL



Font: DACC OFC 2021

Creixement x3 dels boscos

El volum de fusta en peu s'ha triplicat en 40 anys

Font: Centre de la Propietat Forestal i Servei de Gestió Forestal (DACC) 2021

Resultats

QUÈ?

- Definir una gestió de futur consensuada amb tota la societat local
- Incentivar i generar economia local competitiva basada en els recursos locals del territori
- Crear un paisatge en mosaic amb una visió compartida de futur
- Incentivar treball i activitat al territori

COM?

- Anàlisi científica-tècnica amb eines de modelatge
- Identificació i potenciació de palanques de canvi tan econòmiques com socials i ambientals
- Processos de governança i disseny compartits amb tots els actors i societat local.
- Inclusió de totes les visions i coneixement tècnic.

