



Recomanacions de reg setmanals

Les Recomanacions de Reg Setmanals són les necessitats setmanals d'aigua (m^3/ha) generades a partir de les dades agroclimàtiques de la Xarxa Agrometeorològica de Catalunya referents a plantacions adultes i per necessitats màximes d'aigua, amb plena disponibilitat d'aigua.

Són Recomanacions pels principals cultius de la zona i per les estacions més representatives d'aquesta.



Lleida



[Veure recomanacions](#)



Tarragona



[Veure recomanacions](#)



Terres de l'Ebre



[Veure recomanacions](#)



Girona



[Veure recomanacions](#)



Barcelona



[Veure recomanacions](#)



Catalunya central



[Veure recomanacions](#)

Recomanacions adaptades a zones

Les Recomanacions de Reg adaptades a diferents zones són les necessitats setmanals d'aigua (m³/ha) pels cultius principals i tipologia de cultiu més comú de la zona d'Algerri Balaguer, del canal Aragó i Catalunya, i en el cas del Segarra Garrigues pel cultiu del panís. Aquestes necessitats són per plantacions adultes i per necessitats màximes d'aigua, amb plena disponibilitat d'aigua.

Canal d'Aragó i Catalunya



[Veure recomanacions Serós](#)



[Veure recomanacions Alguaire](#)



[Veure recomanacions Raimat](#)



Canal Algerri-Balaguer



[Veure recomanacions](#)



Canal Segarra-Garrigues



[Veure recomanacions Segarra Garrigues nord](#)



[Veure recomanacions Segarra Garrigues centre](#)



[Veure recomanacions Segarra Garrigues sud](#)

Avís! Estació agroclimàtica d'Aitona, fora de servei. [Veure indicacions per substituir l'estació de referència \(*\)](#).



SEQUERA - Estat de reserves

Estat dels embassaments.



Zona Lleida



Zona Tarragona i Terres de l'Ebre



Zona Girona



Zona Barcelona i Catalunya Central

Reserves d'abastament d'aigües subterrànies.

 Aqüífer Fluvià-Muga

 Aqüífer del baix Ter

 Aqüífer Carme-Capellades

 Aqüífer Plioquaternari de Tarragona

Mapes de precipitacions acumulades

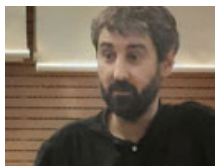
 Acumulat a 15 dies

 Acumulat a 30 dies

 Acumulat a 60 dies

 Acumulat a 90 dies

Novetats



Parlem amb Jordi Oliver, coordinador de RegAssist, la xarxa d'assistència al reg.



Nova fitxa tècnica sobre el monitoreig de la fertirrigació

Nova secció Preguntes freqüents sobre la sequera



Buscar...



Agenda

17
SET

LLEIDA
Emprèn BIO 4.0

2-11
SET

FORMACIÓ A DISTÀNCIA
Pròximes inscripcions a nous cursos a distància

MÉS AGENDA

Enllaços diversos

[Què és RuralCat i qui el fem?](#)

[Què és l'Oficina del Regant?](#)

[Política de protecció de dades](#)

[Gestiona les teves subscripcions](#)

[Baixa](#)

[Portal de la sequera](#)



Generalitat de Catalunya
**Departament d'Acció Climàtica,
Alimentació i Agenda Rural**



Fons europeu agrícola
de desenvolupament rural
Europa inverteix en les zones rurals