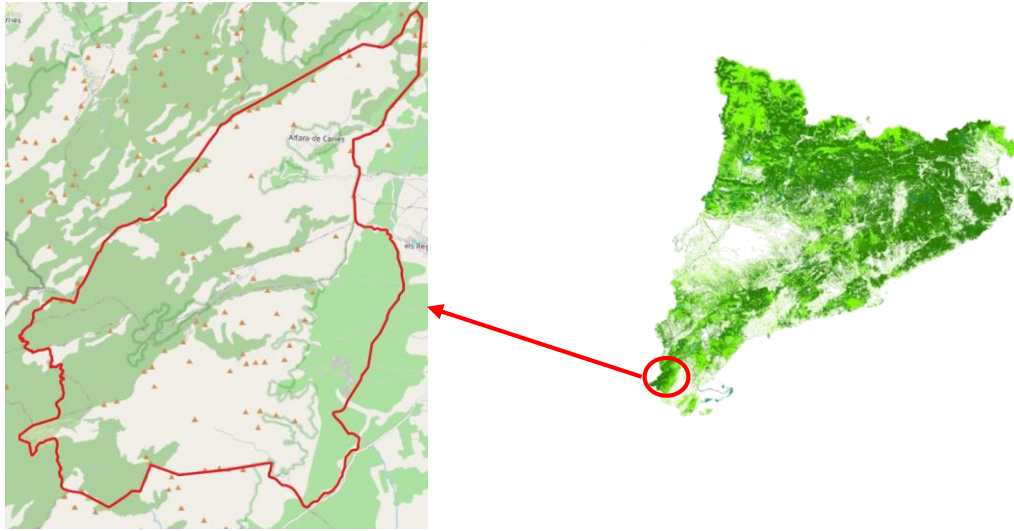




2. Pilot de Terres de l'Ebre

Dades bàsiques:

- Municipis de Tortosa, Roquetes i Alfara de Carles
- 15.435 ha de superfície
- 34% boscos, 345% matollar, 19% agrícola, 2% prats i pastures
- Prop del 50% dels boscos són de titularitat pública (Generalitat 41.1Km², Ajuntaments 14.9 Km²)
- El 87% de pilot està inclòs dins del Parc Natural dels Ports
- La gran part de la superfície forma part de la reserva de la biosfera de Terres de l'Ebre



Actors involucrats durant el procés:

- Serveis centrals i territorials del DARP (Agricultura, Ramaderia, Boscos, Recursos cinegètics)
- Serveis centrals i territorials del DTER (Patrimoni Natural, Qualitat Ambiental)
- Serveis territorials del Departament d'Interior (GRAF)
- ACA
- Cos d'Agents Rurals
- Ajuntaments de Tortosa, Roquetes i Alfara de Carles (en la segona fase 2025)
- Parc Natural dels Ports
- RNC dels Ports
- Sessions participatives amb veïns de Soriguera (en la segona fase 2025)

Reptes principals:

- Disminució de l'Aigua blava
- Falta de relleu generacional i despoblament rural
- Increment de la vulnerabilitat als efectes del Canvi climàtic.
- Conflictes amb la fauna cinegètica
- Abandonament de cultius i disminució de l'activitat agroramadera
- Increment del risc d'incendi i disminució de la gestió forestal
- Pèrdua de biodiversitat

Accions realitzades:

- El pilot es va iniciar el 2023 amb l'encàrrec al CTFC i la recopilació d'informació cartogràfica.
- La tardor de 2024 es van fer reunions amb els serveis territorials de la Generalitat.
- S'ha completat la fase d'anàlisi, prioritització i definició d'actuacions.
- Es disposa d'un llistat d'actuacions acordades i priorititzades per als serveis territorials per a una primera execució d'actuacions.
- S'ha fet l'encàrrec a Forestal Catalana i s'estan redactant els projectes executius de les següents actuacions:



- Creació i manteniment de zones obertes per a la conservació de la biodiversitat (hàbitats i espècies)
- Itinerari terapèutic a la Mola de Catí
- Rejoeniment de les pastures herbàcies i limitació de la colonització dels arbusts i de l'arbrat.
- Rejoeniment de les pastures arbustives
- Manteniment i millora de la xarxa viària actual com a camins secundaris o primaris
- Manteniment i millora de la xarxa de punts d'aigua actual
- Infraestructura mòbil en pastures (tancats elèctrics i abeuradors mòbils i caixes trampa)

Taula de comparativa de l'evolució dels serveis ecosistèmics on es veu la pèrdua de resiliència el 2050 si no s'apliquen actuacions.

Variable – SE forestal	2020	2021-2030	2031-2040	2041-2050	Δ_{2020_2050} (%)
Biomassa (Mg/ha)	90	146	162	186	107,7
Volum (m3/ha)	206	326	365	415	101,6
BPI - Diversitat espècies autòctones	1,6	1,6	1,6	1,6	0,0
BPI - Estructura vertical de la vegetació	3,9	3,6	3,5	3,4	-11,6
BPI - Fusta morta	3,1	3,1	2,0	2,7	-13,6
BPI - Arbres grans	1,4	3,1	3,9	4,6	222,9
BPI	2,6	2,9	2,6	3,0	14,1
Estoc de carboni (Mg/ha)	166	270	301	345	107,7
Càrrega de combustible en superfície	11	11	12	14	30,5
Aigua blava	342,8	298,3	123,2	124,0	-63,8
Provisió d'aigua	0,47	0,45	0,21	0,19	-58,5
Estrès hídric de la vegetació	0,08	0,06	0,29	0,32	321,3

Setembre 2024

Aquest programa compta amb cofinançament de la Unió Europea, a través del Fons Europeu de Desenvolupament Regional 2021-2027 (FEDER).



**Cofinançat per
la Unió Europea**