

# ASSAIG COMPARATIU DE CLONS DE VARIETATS NEGRES Merlot i Tempranillo

DOMINGO C., GIRALT LL., MASQUÉ C.  
INCAVI

# INTRODUCCIÓ

- Selecció sanitària i clonal (1976-actual)
- Varietats seleccionades per INCAVI:
  - Macabeu, Xarel·lo i Parellada
  - Garnatxa negra, peluda i blanca
  - Trepat i Picapoll
  - Cabernet sauvignon

# INTRODUCCIÓ

- Parcel·les comparatives de clons d'altres entitats seleccionadores en col·laboració amb:
  - Caves Gramona: Pinot noir
  - Vega de Ribes: Tempranillo
  - Facultat d'Enologia (URV)-Mas dels Frares:
    - Tempranillo
    - Merlot

# ENTITATS SELECCIONADORES

- Merlot
  - Fondation Plant Materials Service (UC Davis), USA
  - ENTAV-INRA, França
  - Rauscedo, Itàlia
- Tempranillo
  - Centro de Investigación y Desarrollo Agrario de La Rioja (CIDA)

# TREBALL EXPERIMENTAL

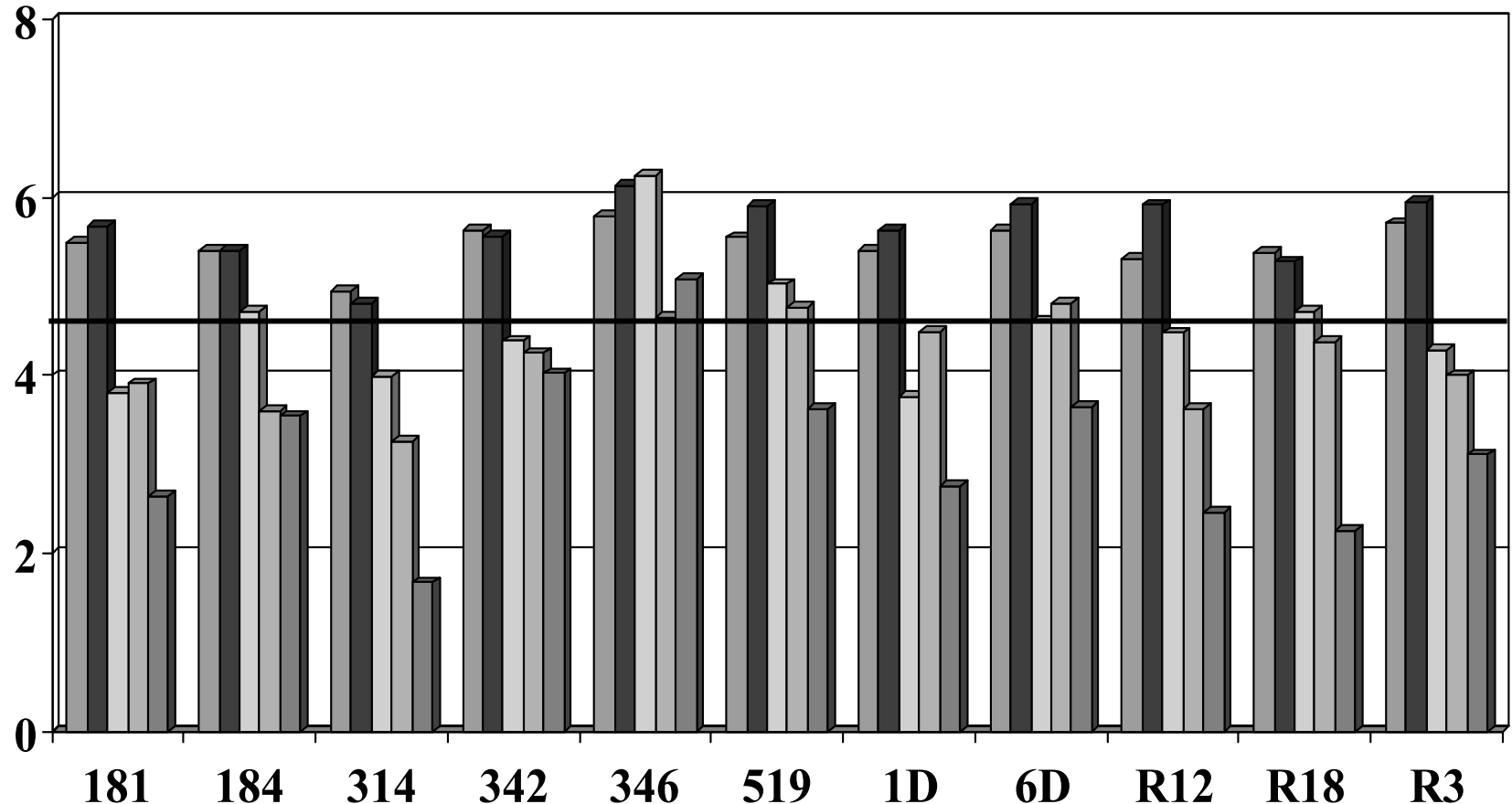
- 1993 plantació 110 R
- 1994 empelt
  - Clons Merlot:
    - UC Davis: 1D,6D
    - ENTAV-INRA® 181, 184, 314, 342, 346, 519
    - Rauscedo: R3, R12, R18
  - Clons Tempranillo:
    - CIDA: RJ-24, RJ-26, RJ-43, RJ-51, RJ-75, RJ-78, RJ-79

# TREBALL EXPERIMENTAL

- Marc de plantació: 2.80 x 1.40 m
- Sistema de conducció: poda Royat
- Disseny experimental Blocs a l'atzar (4 rep.)
- Anys de control: 1998-2003
- Dates de verema: 25/08 a 04/09
- Pluviometria en observatori Mas Bové:
  - Set. 1997-Agost 1998: 487 mm (123 dies)
  - Set. 1998-Agost 1999: 398 mm (96 dies)
  - Set. 1999-Agost 2000: 304 mm (94 dies)
  - Set. 2000-Agost 2001: 533 mm (107 dies)
  - Set. 2001-Agost 2002: 575 mm (126 dies)

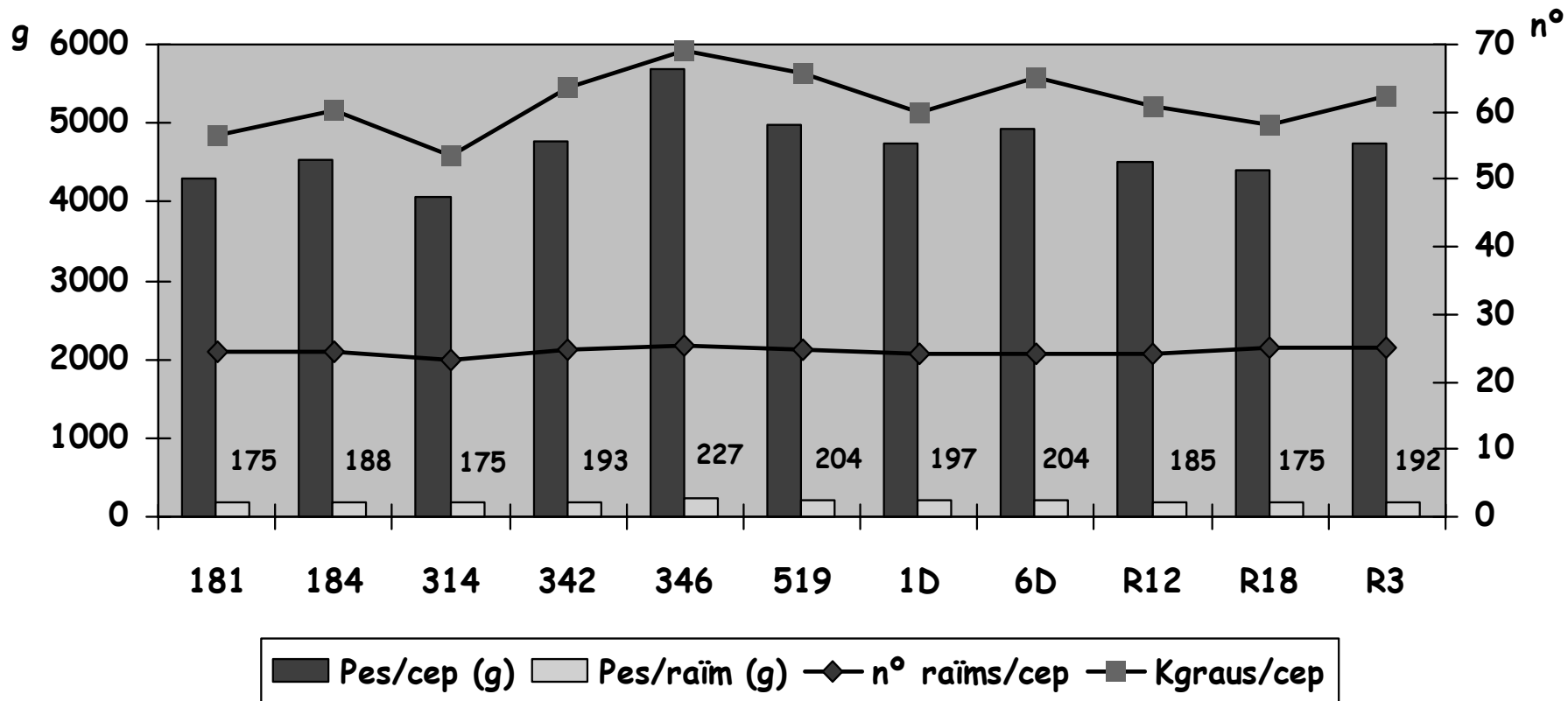
# Evolució productiva dels clons de Merlot

Kg/cep



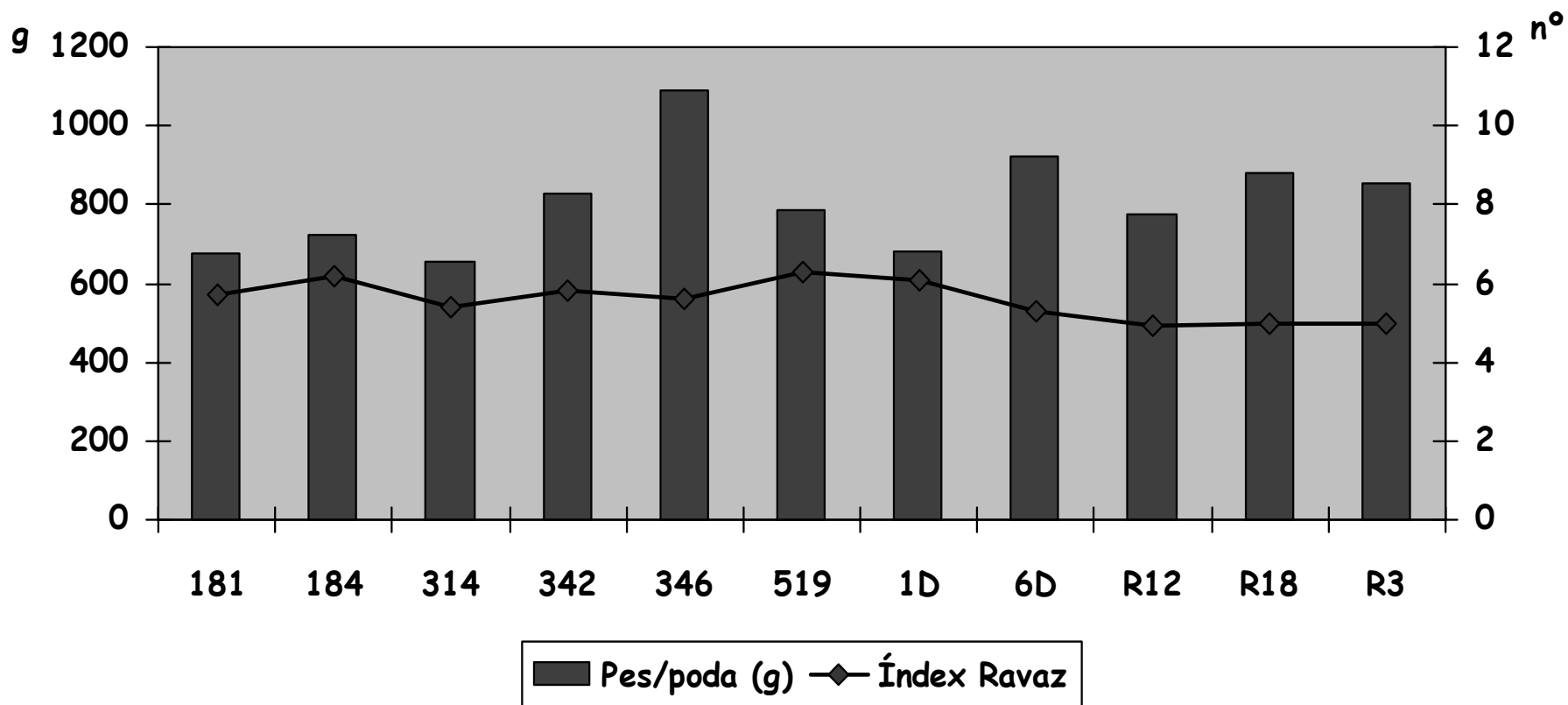
Mitjana:  
4.6

# Paràmetres productius dels clons de Merlot

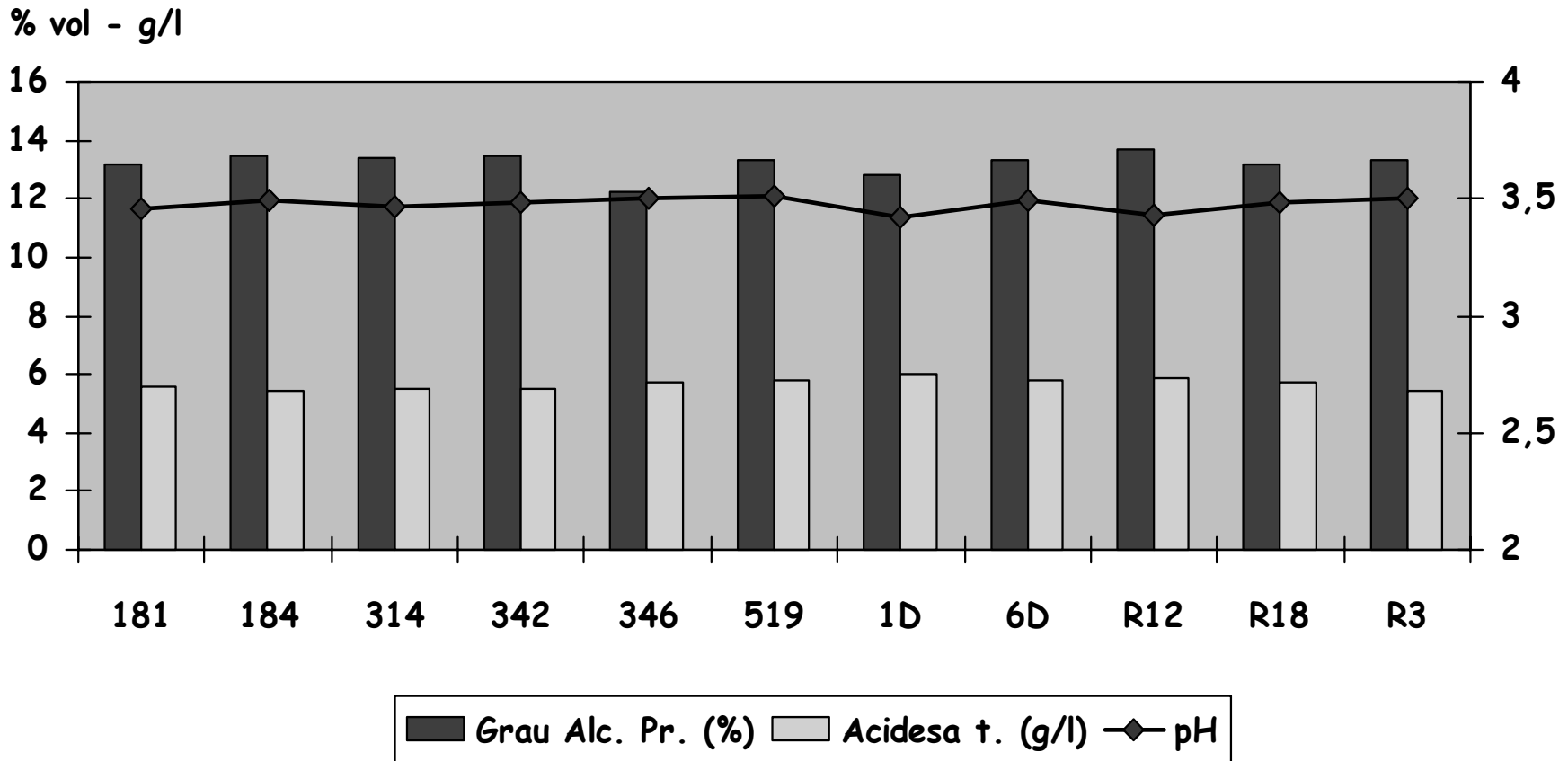




# Paràmetres vegetatius dels clons de Merlot



# Paràmetres analítics dels clons de Merlot



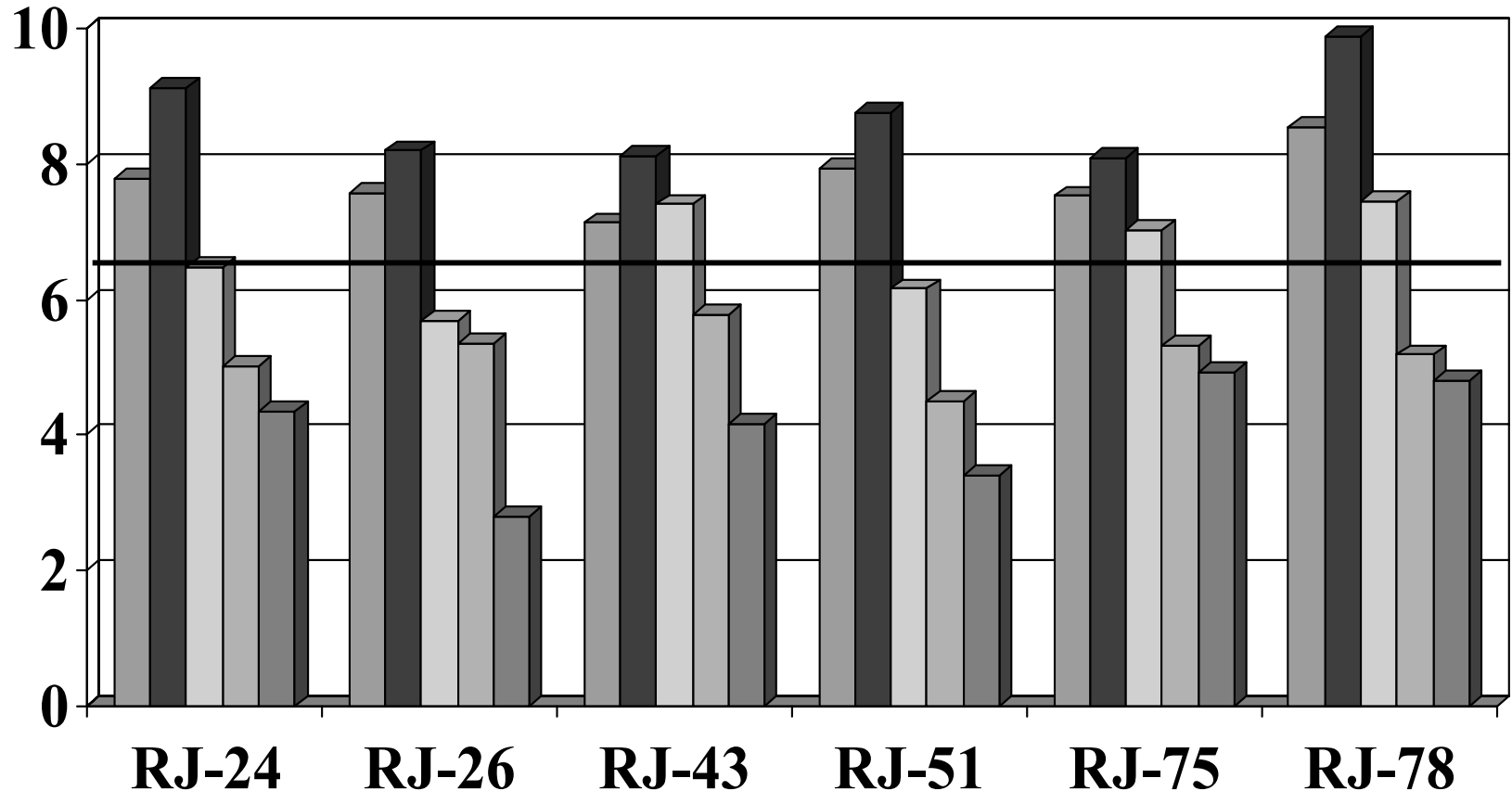
# Analítica dels vins de Merlot

	181	184	314	342	346	519	1D	6D	R12	R18	R3
Grau (% vol)	13.2	13.2	13.2	13.2	12.0	12.7	13.2	13.2	13.5	13.0	13.2
A.Total (g/l)	5.6	5.7	5.5	5.5	5.4	5.3	5.5	5.3	5.5	5.5	5.5
pH	3.59	3.64	3.56	3.45	3.58	3.57	3.54	3.56	3.57	3.55	3.56
Potassi (mg/l) (*)	1063	1173	1110	1060	1147	1177	1183	1143	1103	1067	1177
Intensitat (*)	15.1	14.0	13.8	13.3	10.6	14.0	13.3	14.5	14.6	11.9	12.8
Tonalitat (*)	0.63	0.63	0.67	0.66	0.65	0.65	0.66	0.62	0.62	0.67	0.67

(\*) Dades 1998-2000

# Evolució productiva dels clons de Tempranillo

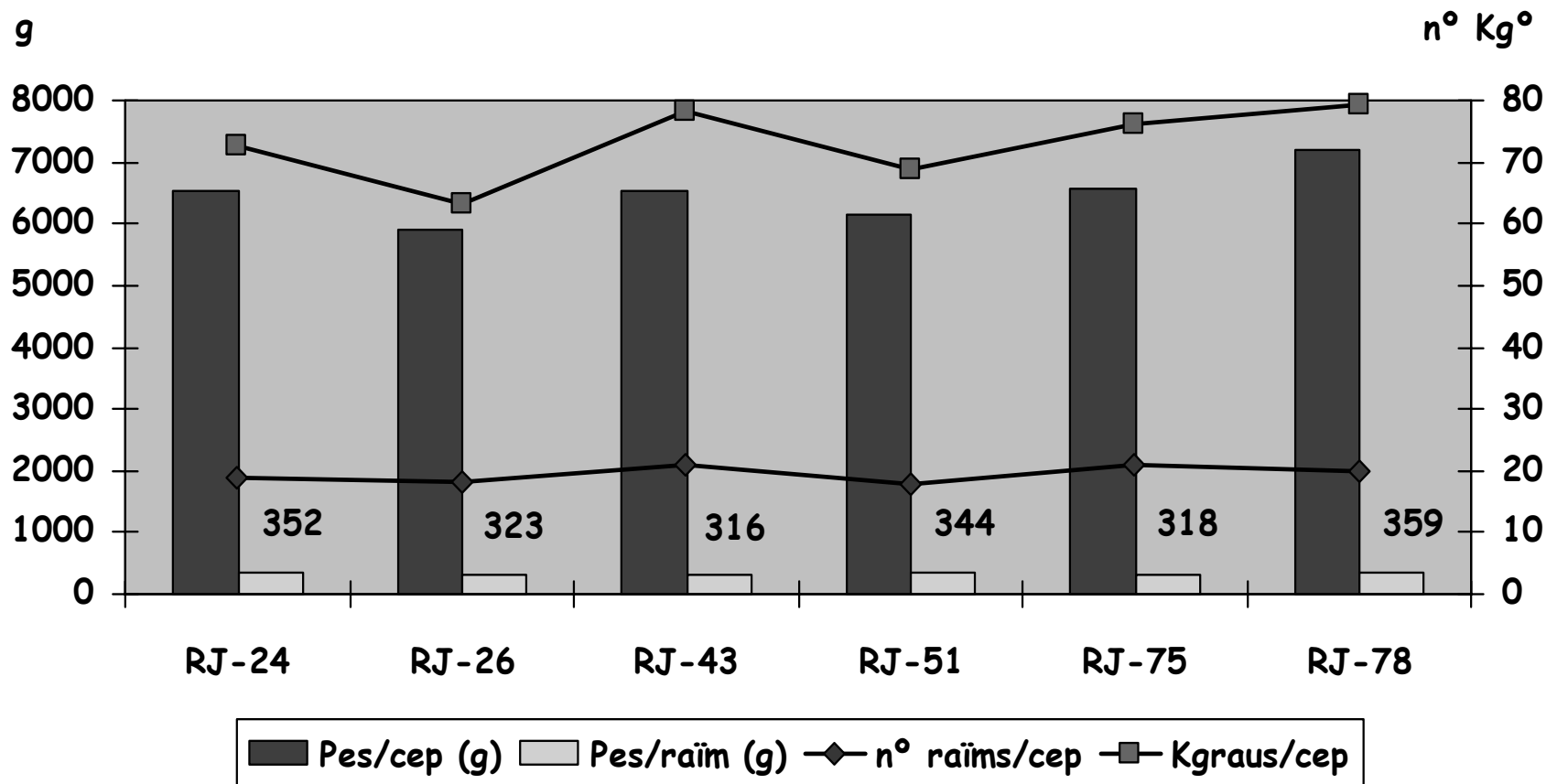
Kg/cep



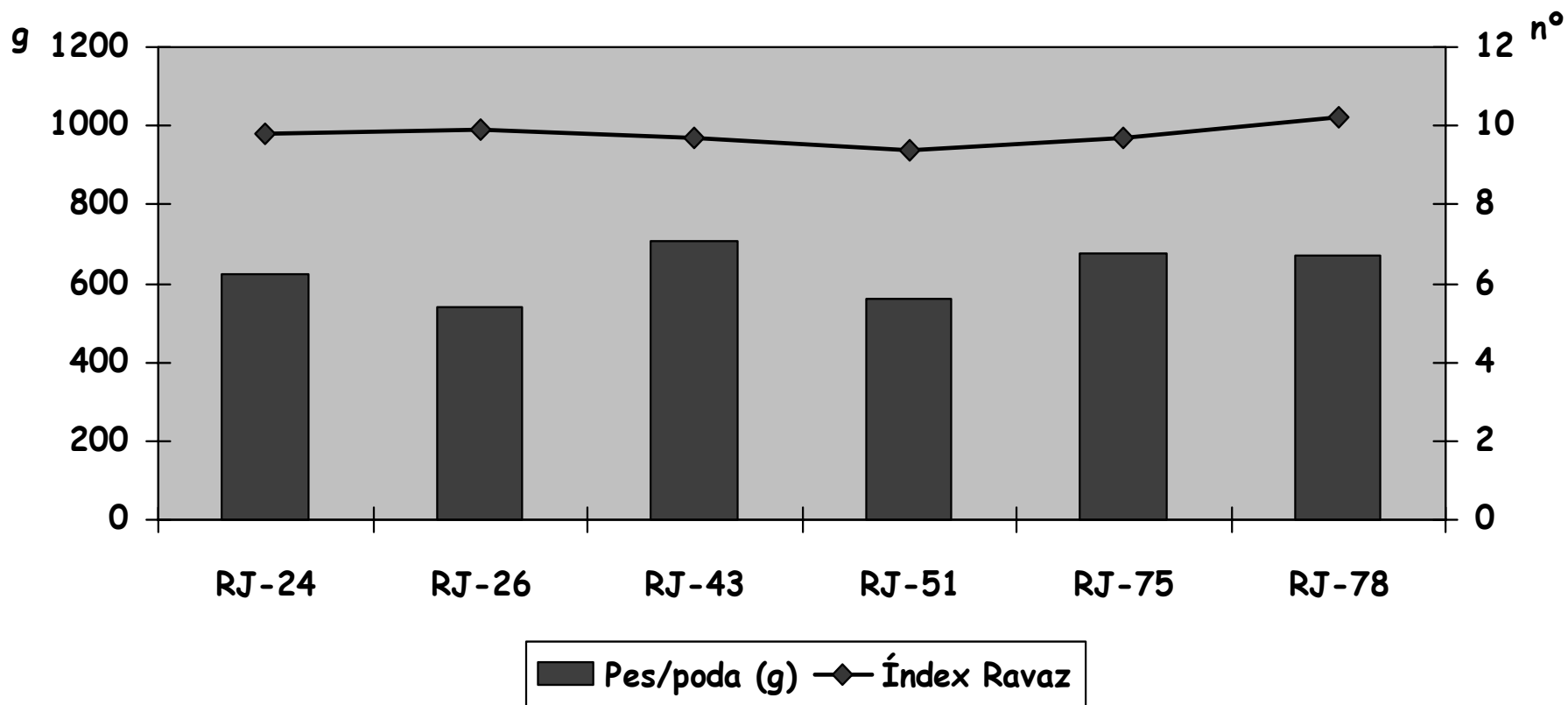
■ 1998 ■ 1999 ■ 2000 ■ 2001 ■ 2002

Mitjana:  
6.5

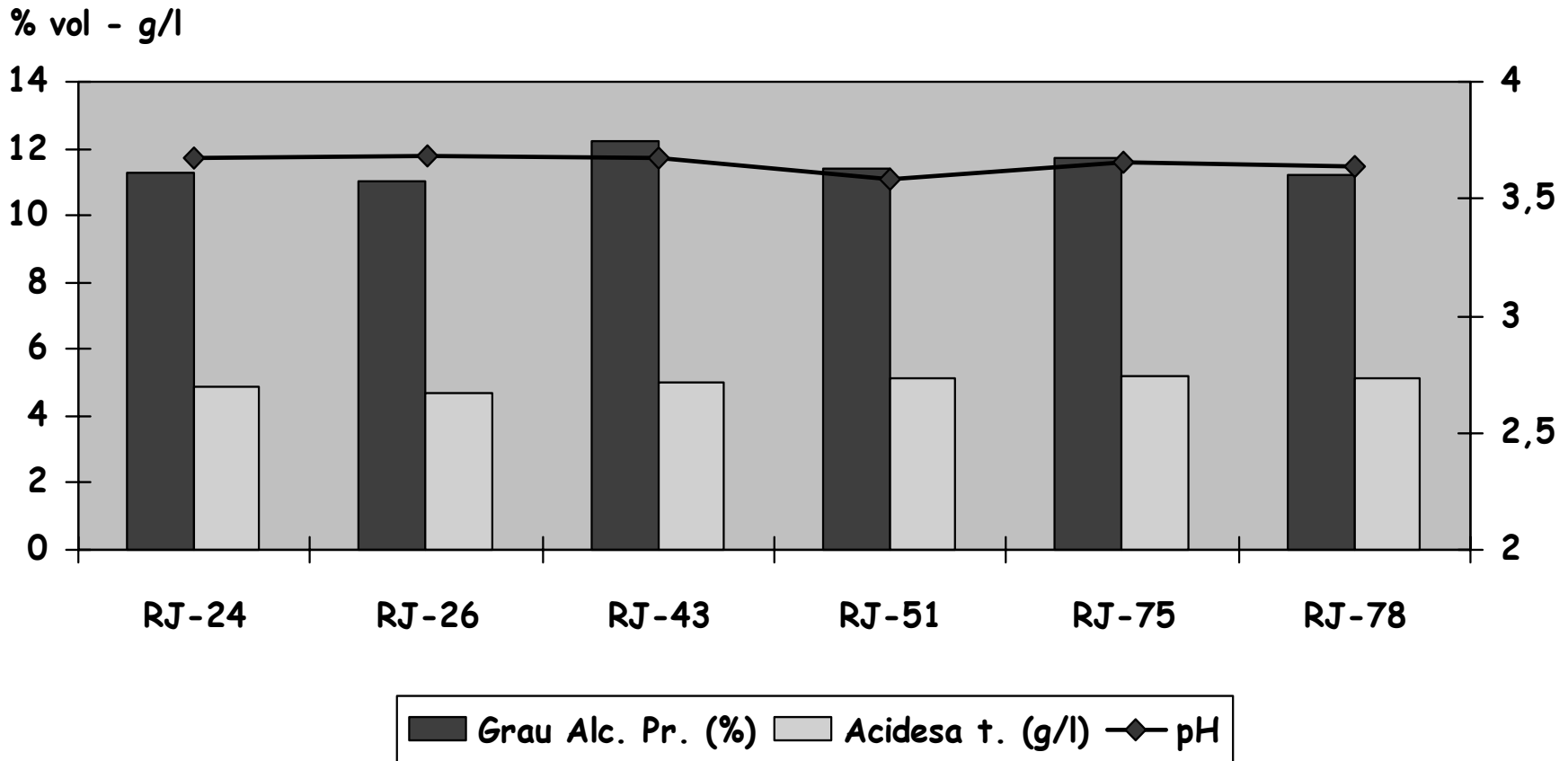
# Paràmetres productius dels clons de Tempranillo



# Paràmetres vegetatius dels clons de Tempranillo



# Paràmetres analítics dels clons de Tempranillo



# Analítica dels vins de Tempranillo

	RJ-24	RJ-26	RJ-43	RJ-51	RJ-75	RJ-78
Grau (% vol)	11.5	11.6	12.2	11.8	11.8	11.4
A.Total (g/l)	5.4	5.0	5.0	5.5	5.3	5.0
pH	3.83	3.90	3.789	3.71	3.80	3.78
Potassi (mg/l) (*)	1477	1570	1643	1423	1657	1363
Intensitat (*)	6.0	6.1	6.9	6.7	6.2	5.2
Tonalitat (*)	0.74	0.74	0.77	0.68	0.77	0.76

(\*) Dades 1998-2000