

131 FIRA DE SANT JOSEP. Mollerussa

L'ÚS DE L'AIGUA DE REG COM A FACTOR PRODUCTIU I QUALITATIU EN POMA *Golden D.*

Josep Rufat i Lamarca
IRTA. Març 2003

TRACTAMENTS REG

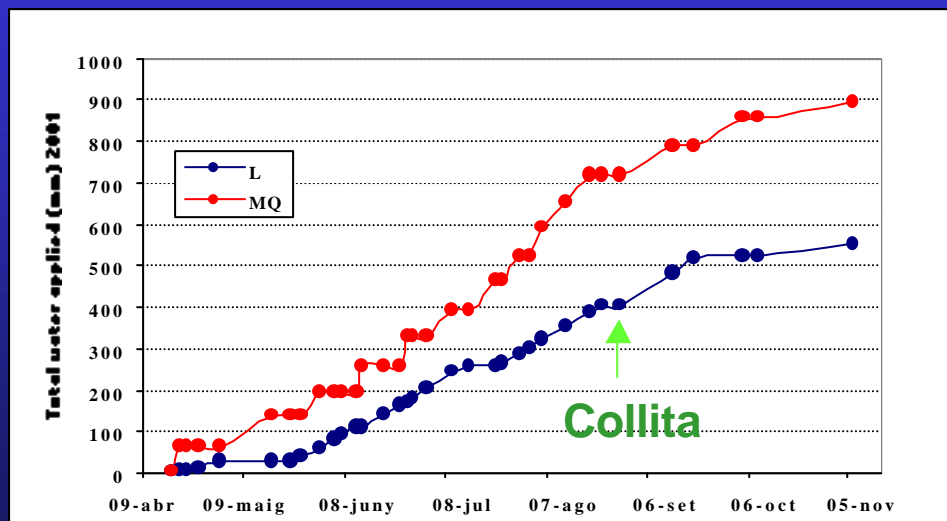
- Reg per microaspersió
(Simulació inundació)
- Reg per degoteig



OBJECTIUS

- ✓ Comparar els efectes de 5 estratègies i 2 sistemes de reg.
- ✓ Analitzar la resposta de la fertilització amb N
- ✓ Avaluar la interacció reg-fertilització

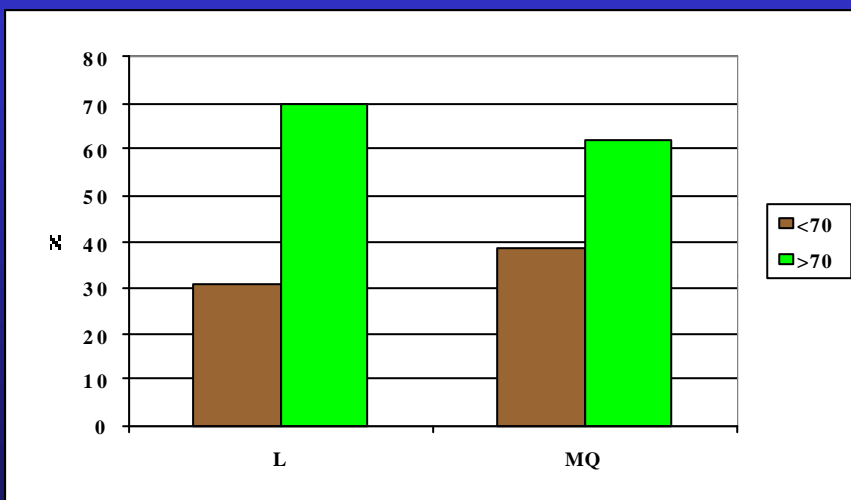
AIGUA APLICADA 2002



PRODUCCIÓ 2000-02

TRT	kg/arbre	Nº Fruits	P. mitjà fruit
L	104.6 a	608 a	173 a
MQ	90.0 b	560 b	159 b

CALIBRES 2002



Eficiència Productiva 2002

TRT	Prod total (kg/ha)	Prod >70 (kg/ha)	Aigua fins coll (m ³ /ha)	Ef P total (kg/ m ³)	Ef P>70 (kg/ m ³)
L	75.000	59.107	5.440	13.8 (155)	10.9 (168)
MQ	62.678	46.071	7.072	8.9 (100)	6.5 (100)



Generalitat de Catalunya
Departament d'Agricultura,
Ramaderia i Pesca



Regs de Catalunya, S.A.

PARCEL·LA DE LINYOLA

**Demostració del maneig eficient
de diferents sistemes de reg en la
zona regable dels Canals d'Urgell**

Demostració del maneig eficient de diferents sistemes de reg en la zona regable dels Canals d'Urgell

OBJECTIUS

- **Comparar diversos sistemes de reg en diferents cultius de la zona dels Canals d'Urgell.**
- **Avaluar la producció i la qualitat en funció del sistema de reg aplicat.**
- **Donar informació als regants de la zona d'estudi.**
- **Comparar els costos de funcionament del sistemes de reg.**

AIGUA TOTAL APORTADA. 2002

