



afrucat

Associació Empresarial
de Fruita de Catalunya



Generalitat de Catalunya
**Departament d'Agricultura, Ramaderia,
Pesca, Alimentació i Medi Natural**

Primeres previsions de collita de préssec i nectarina Catalunya 2013 - 19 abril-



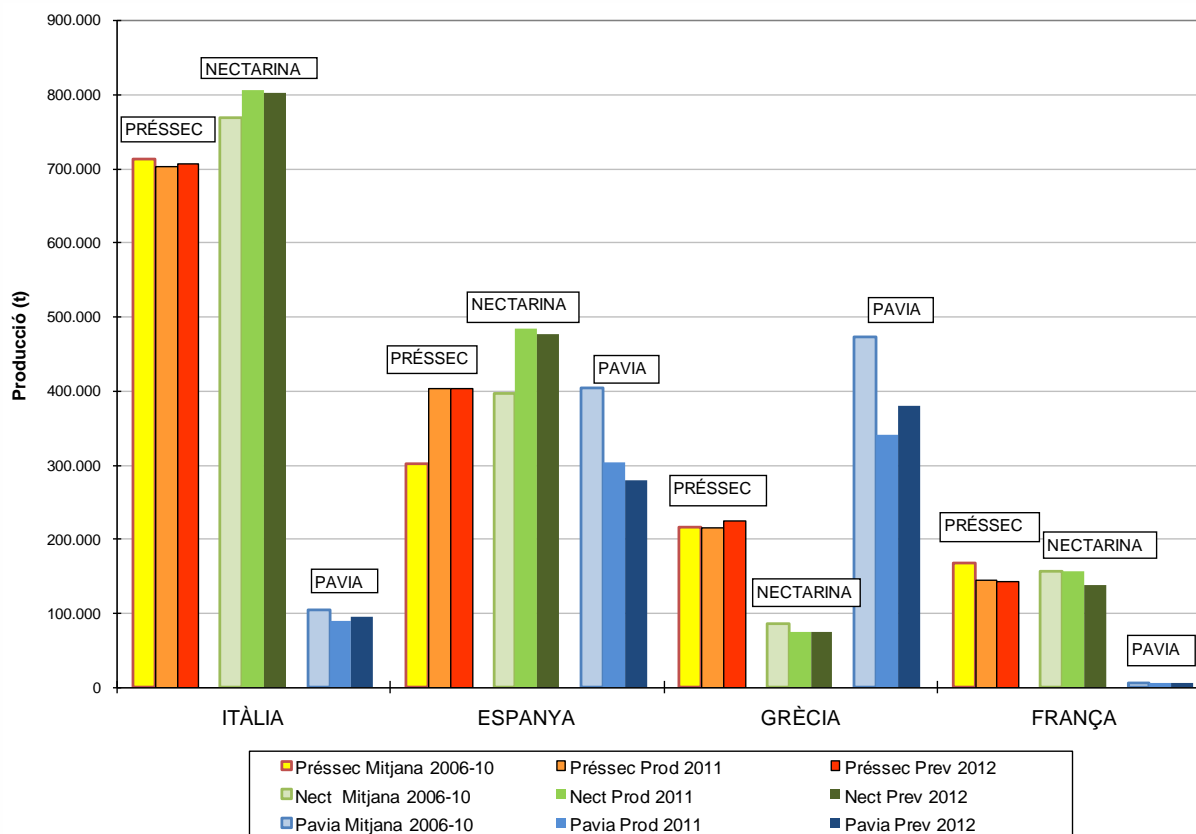
afrucat

Associació Empresarial
de Fruita de Catalunya



Generalitat de Catalunya
**Departament d'Agricultura, Ramaderia,
Pesca, Alimentació i Medi Natural**

Situació Europa, producció per països europeus



Font: Europech, juny 2012



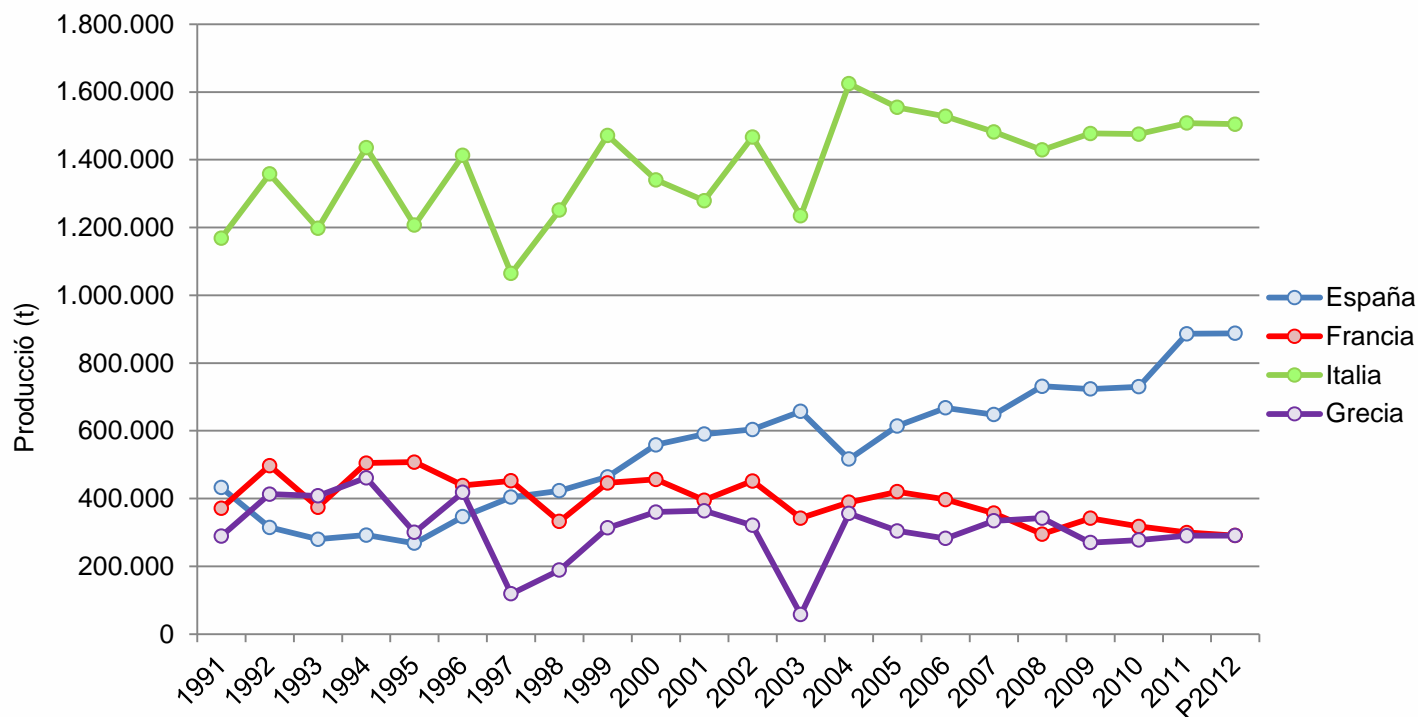
afrucat

Associació Empresarial
de Fruita de Catalunya



Generalitat de Catalunya
**Departament d'Agricultura, Ramaderia,
Pesca, Alimentació i Medi Natural**

Situació Europa, evolució per països europeus



Font: Europech, 2012

No inclou pavia. Només préssec i nectarina, el potencialment exportable.

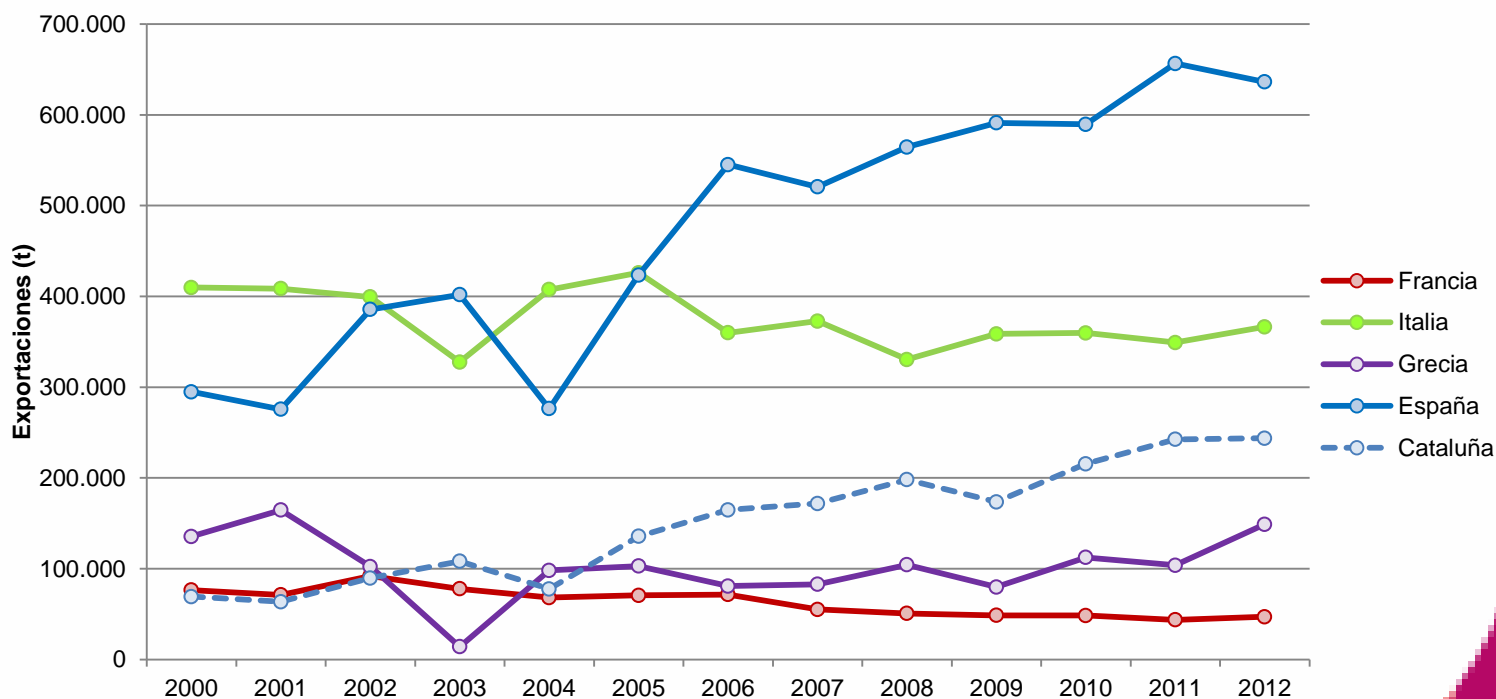


afrucat
Associació Empresarial
de Fruita de Catalunya



Generalitat de Catalunya
**Departament d'Agricultura, Ramaderia,
Pesca, Alimentació i Medi Natural**

Situació principals exportadors europeus de préssec i nectarina



Font: Datacomex, març 2013



afrucat

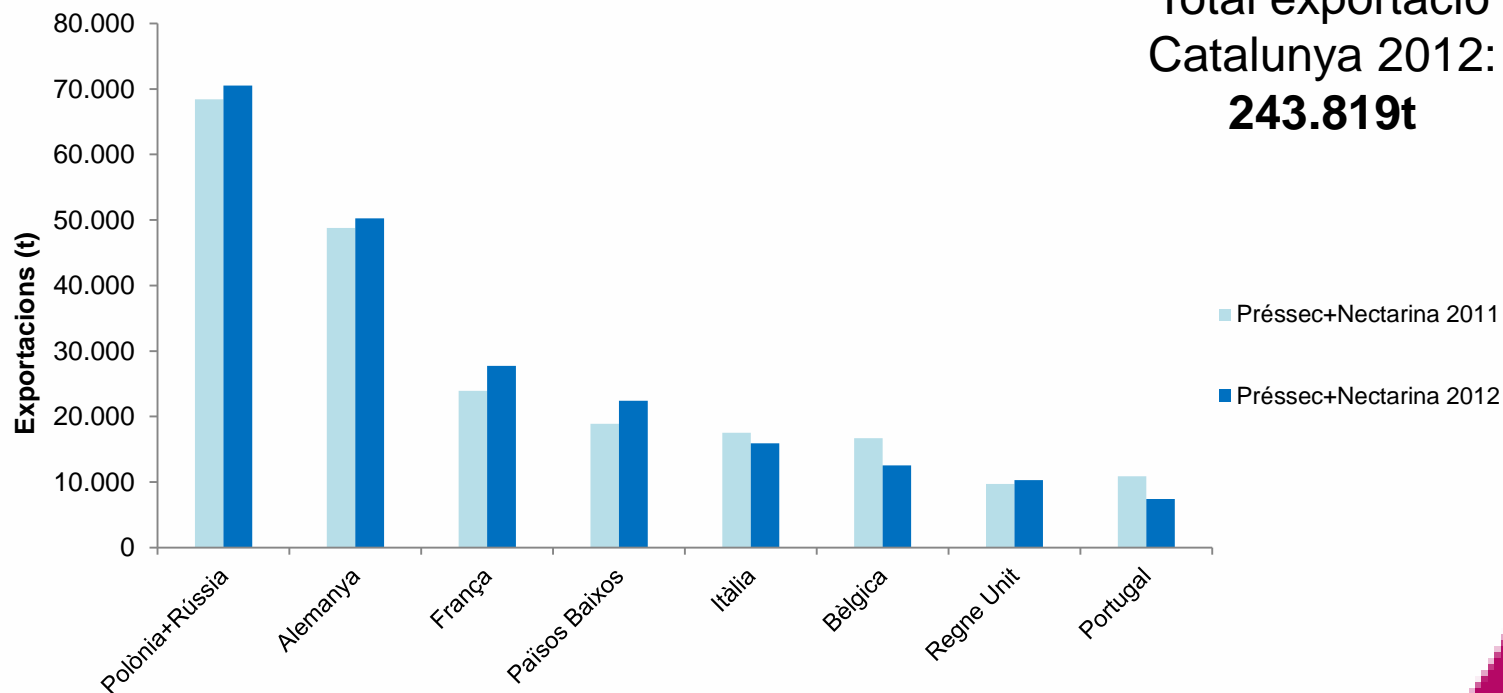
Associació Empresarial
de Fruita de Catalunya



Generalitat de Catalunya
**Departament d'Agricultura, Ramaderia,
Pesca, Alimentació i Medi Natural**

Perfil exportació - préssec i nectarina Catalunya

Total exportació
Catalunya 2012:
243.819t



(*) Export 2011-2012
Font: Datacomex, març 2013



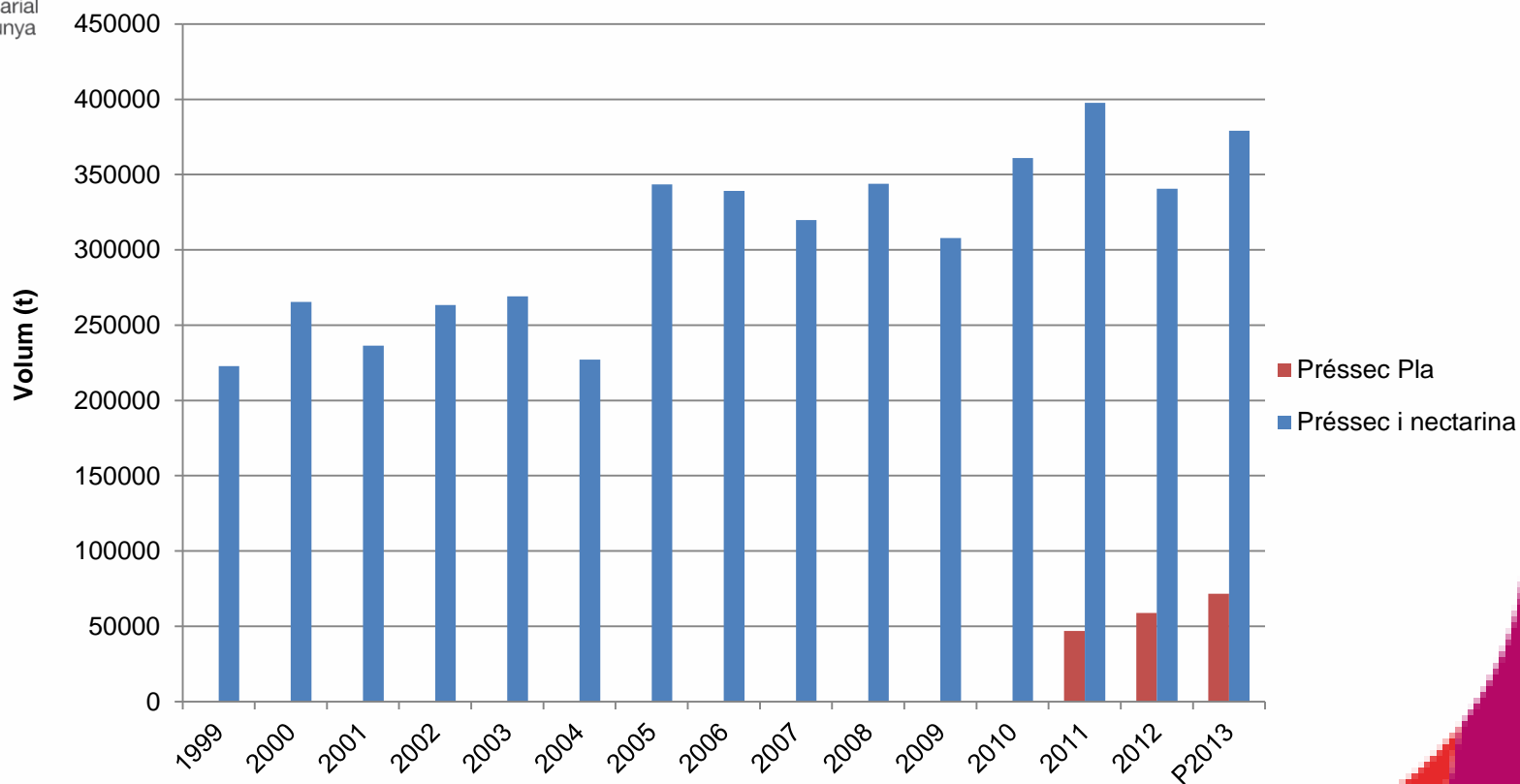
afrucat

Associació Empresarial
de Fruita de Catalunya



Generalitat de Catalunya
**Departament d'Agricultura, Ramaderia,
Pesca, Alimentació i Medi Natural**

Evolució producció pressec i nectarina Catalunya





afrucat

Associació Empresarial
de Fruita de Catalunya



Generalitat de Catalunya
Departament d'Agricultura, Ramaderia,
Pesca, Alimentació i Medi Natural

Previsions Catalunya 2013 (t i var %13-12)



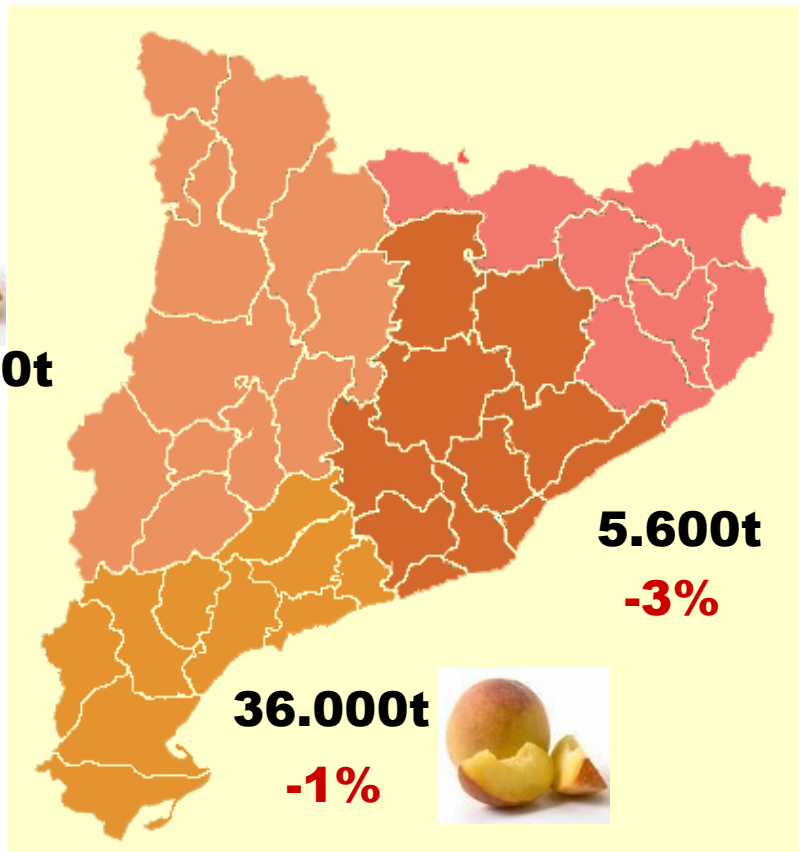
335.000t

13%

Catalunya

379.050t

11%



2.450t

-2%



5.600t

-3%



36.000t

-1%



afrucat

Associació Empresarial
de Fruita de Catalunya



Generalitat de Catalunya
**Departament d'Agricultura, Ramaderia,
Pesca, Alimentació i Medi Natural**

Primeres previsions ´13

GIRONA -2%

PROVÍNCIA	GRUP	PROD. 2012 (t)	PRIMERA PREVISIÓ 2013 (t)	VarABRIL 2013-12 (%)	VAR 2013/ MITJANA 07-11 (%)	MITJANA 07-11 (t)	Var (%) 2013-11
GIRONA	Préssec rodó	2.047	2.000	-2%	-60%	5.052	-45%
	Préssec pla						
	Pavia						
	Nectarina	463	450	-3%	-65%	1.304	-46%
	TOTAL	2.510	2.450	-2%	-61%	6.356	-45%

NOTES:

- Aquestes primeres previsions s'han calculat a partir de les informacions disponibles a 19 d'abril 2013.
- En funció de l'evolució del fruit poden produir-se actualitzacions d'aquestes dades al juny.
- A partir del 2008, s'han emprat dades de superfícies del Registre de Plantacions de Fruita Dolça de Catalunya del DAAM.



afrucat

Associació Empresarial
de Fruita de Catalunya



Generalitat de Catalunya
**Departament d'Agricultura, Ramaderia,
Pesca, Alimentació i Medi Natural**

Primeres previsions '13

BARCELONA -3%

PROVÍNCIA	GRUP	PROD. 2012 (t)	PRIMERA PREVISIÓ 2013 (t)	Var ABRIL 2013-12 (%)	VAR 2013/ MITJANA 07-11 (%)	MITJANA 07-11 (t)	Var (%) 2013-11
BARCELONA	Préssec rodó	5.654	5.500	-3%	0%	5.499	-6%
	Préssec pla						
	Pavia						
	Nectarina	148	100	-32%	-28%	139	-37%
TOTAL		5.802	5.600	-3%	-1%	5.637	-6%

NOTES:

- Aquestes primeres previsions s'han calculat a partir de les informacions disponibles a 19 d'abril 2013.
- En funció de l'evolució del fruit poden produir-se actualitzacions d'aquestes dades al juny.
- A partir del 2008, s'han emprat dades de superfícies del Registre de Plantacions de Fruita Dolça de Catalunya del DAAM.



afrucat
Associació Empresarial
de Fruita de Catalunya



Generalitat de Catalunya
**Departament d'Agricultura, Ramaderia,
Pesca, Alimentació i Medi Natural**

Primeres previsions ´13

TARRAGONA **-1%**

PROVÍNCIA	GRUP	PROD. 2012 (t)	PRIMERA PREVISIÓ 2013 (t)	VarABRIL 2013-12 (%)	VAR 2013/ MITJANA 07- MITJANA 07- 11 (%)	11 (t)	Var (%) 2013-11
	Préssec						
TARRAGONA	rodó	24.088	23.600	-2%	2%	23.196	
	Préssec pla	1.290	1.600	24%	60%	1.000	
	Pavia	2.710	2.700	0%	-30%	3.880	
	Nectarina	8.111	8.100	0%	-11%	9.150	
	TOTAL	36.199	36.000	-1%	-3%	37.226	-9%

NOTES:

- Aquestes primeres previsions s'han calculat a partir de les informacions disponibles a 19 d'abril 2013.
- En funció de l'evolució del fruit poden produir-se actualitzacions d'aquestes dades al juny.
- A partir del 2008, s'han emprat dades de superfícies del Registre de Plantacions de Fruita Dolça de Catalunya del DAAM.





afrucat

Associació Empresarial
de Fruita de Catalunya



Generalitat de Catalunya
**Departament d'Agricultura, Ramaderia,
Pesca, Alimentació i Medi Natural**

LLEIDA

	PROD. 2012 (t)	PRIM. PREV. 2013	VAR. 2013-12 (%)	MITJANA PROD 2007-2011 (t)	VAR 2013- MITJANA 07- 11 (%)
fruit rodo(pres+pav+nect)	238.674	265.000	11,0%	283.165	 -6,4%
fruit pla	57.500	70.000	21,7%	24.233	 188,9%



afrucat
Associació Empresarial
de Fruita de Catalunya

Primeres previsions '13



Generalitat de Catalunya
Departament d'Agricultura, Ramaderia,
Pesca, Alimentació i Medi Natural

LLEIDA 13%

PROVÍNCIA	GRUP	PROD. 2012 (t)	PRIMERA PREVISIÓ 2013 (t)	Var ABRIL 2013-12 (%)	VAR		
					2013/MITJ ANA 07-11 (%)	MITJANA 07-11 (t)	Var (%) 2013-11
LLEIDA	Préssec rodó	68.300	75.000	10%	-24%	98.105	-20%
	Préssec pla	57.500	70.000	22%	189%	24.233	52%
	Pavia	28.074	22.000	-22%	-62%	58.524	-47%
	Nectarina	142.300	168.000	18%	33%	126.537	1%
	TOTAL	296.174	335.000	13%	9%	307.398	-4%

NOTES:

- Aquestes primeres previsions s'han calculat a partir de les informacions disponibles a 19 d'abril 2013.
- En funció de l'evolució del fruit poden produir-se actualitzacions d'aquestes dades al juny.
- A partir del 2008, s'han emprat dades de superfícies del Registre de Plantacions de Fruita Dolça de Catalunya del DAAM.



afrucat

Associació Empresarial
de Fruita de Catalunya



Generalitat de Catalunya
Departament d'Agricultura, Ramaderia,
Pesca, Alimentació i Medi Natural

Primeres Previsions '13

CATALUNYA **11%**

PROVÍNCIA	PROD. 2012 (t)	PRIMERA PREVISIÓ		VAR	
		2013 (t)	Var 2013-12 (%)	2013/MITJANA 07-11 (%)	MITJANA 07-11
BARCELONA	5.802	5.600	-3%	-1%	5.637
TARRAGONA	36.199	36.000	-1%	-3%	37.226
LLEIDA	296.174	335.000	13%	9%	307.398
GIRONA	2.510	2.450	-2%	-61%	6.356
CATALUNYA	340.685	379.050	11%	4%	363.329
Préssec	100.089	106.100	6%	-20%	131.852
Préssec pla	58.790	71.600	22%	124%	32.000
Pavia	30.784	24.700	-20%	-60%	62.404
Nectarina	151.022	176.650	17%	29%	137.074