

# Halyomorpha halys



1

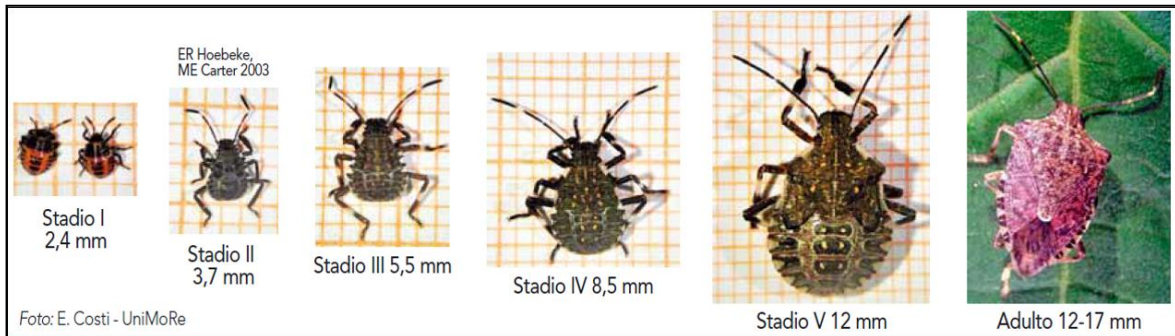
1. *Halyomorpha halys* adult (Foto: L.A.Escudero-Colomar)
2. Adults *H. halys* sobre pera (Foto: S. Caruso)
3. Posta d'*H. halys* (Foto: CABI)
4. Estadis de nimfa (N1, N2, N3, N4 i N5) i adult. (Foto: E. Costi)
5. Danys d'*H. halys* en préssec, pera i poma (Foto: S. Caruso)



2



3



4



5

<b>Introducció</b>	<p>El berrat marbrejat, <i>Halyomorpha halys</i> és un insecte hemípter pertanyent a la família <i>Pentatomidae</i>, d'origen asiàtic (natiu de la Xina, el Japó, Taiwan i les Corees).</p> <p>Va ser introduïda accidentalment als EUA a on el primer insecte va ser trobat el 1998.</p> <p>A Europa es va trobar per primera vegada a Suïssa a l'any 2007, en el mateix any a Liechtenstein i a Alemanya, França i Itàlia a l'any 2012; posteriorment, es va trobar a d'altres països.</p>	<p>La primera cita a la península Ibèrica ha estat al campus de la Universitat de Girona a l'any 2016.</p> <p>És una plaga molt polífaga que, a Europa, ha estat citada en 51 espècies de plantes pertanyents a 32 famílies, principalment a arbres fruiters, ornamentals, cultius hortícoles i extensius.</p> <p>Als EUA s'han registrat greus pèrdues econòmiques en pomes, préssecs, pebrots, tomàquets, blat de moro i soja.</p>
<b>Descripció i biologia</b>	<p>Els adults mesuren entre 12 i 17 mm de longitud i 7 a 10 mm d'ample. El nom comú es refereix a la seva coloració dorsal generalment marronosa i marbrejada, amb una puntuació densa.</p> <p>Algunes característiques distintives són les bandes blanques a les antenes, tant a la fase de nimfa com d'adult, els marges de l'abdomen amb bandes clares i fosques alternades i les voreres del pronotum llises amb els angles exteriors arrodonits.</p>	<p>Els ulls són de color vermell fosc i, com tots els pentatòmids, es caracteritza per tenir un aparell xuclador prominent.</p> <p>Els ous són de forma el·líptica (1,6 x 1,3 mm), de color groc clar a groc vermellós. Aquests ous (de 20 a 30) estan fixes i agrupats a la part inferior de les fulles.</p> <p>És un insecte volador que es pot disseminar entre els seus hostes i dispersar-se per via antròpica (transport, càrrega, productes de comerç, vehicles, etc.).</p>
<b>Síntomes i danys</b>	<p>Tant les nimfes com els adults s'alimenten de la saba de les seves plantes hoste. Els adults s'alimenten de fruits, mentre que les nimfes s'alimenten de fulles, tiges i fruits. Les fulles afectades poden presentar deformacions i àrees necròtiques d'aproximadament 3 mm de diàmetre. En fruits, produeixen petites taques necròtiques, forats i decoloracions.</p>	<p>Els fruits amb molts atacs sofreixen deformacions.</p> <p>A més dels perjudicis a les plantes i a la producció agrícola, aquest insecte causa molèstia en els humans ja que, a l'hivern, agregacions d'aquest insecte busquen refugi a construccions i cases (parets, murs i finestres) i quan aquests són molestats desprenen una forta i desagradable olor.</p>
<b>Mitjans de lluita</b>	<p>És fonamental comunicar de manera immediata als Servei de Sanitat Vegetal la presència d'aquest insecte en el nostre territori.</p>	<p>Cal actuar establint un programa de vigilància intensiva per evitar la dispersió de l'insecte.</p>