



**afrucat**

Associació Empresarial  
de Fruita de Catalunya



Generalitat de Catalunya  
**Departament d'Agricultura, Ramaderia,  
Pesca, Alimentació i Medi Natural**

# **Previsió de collita de préssec i nectarina Catalunya 2014 - 6 maig -**



**afrucat**

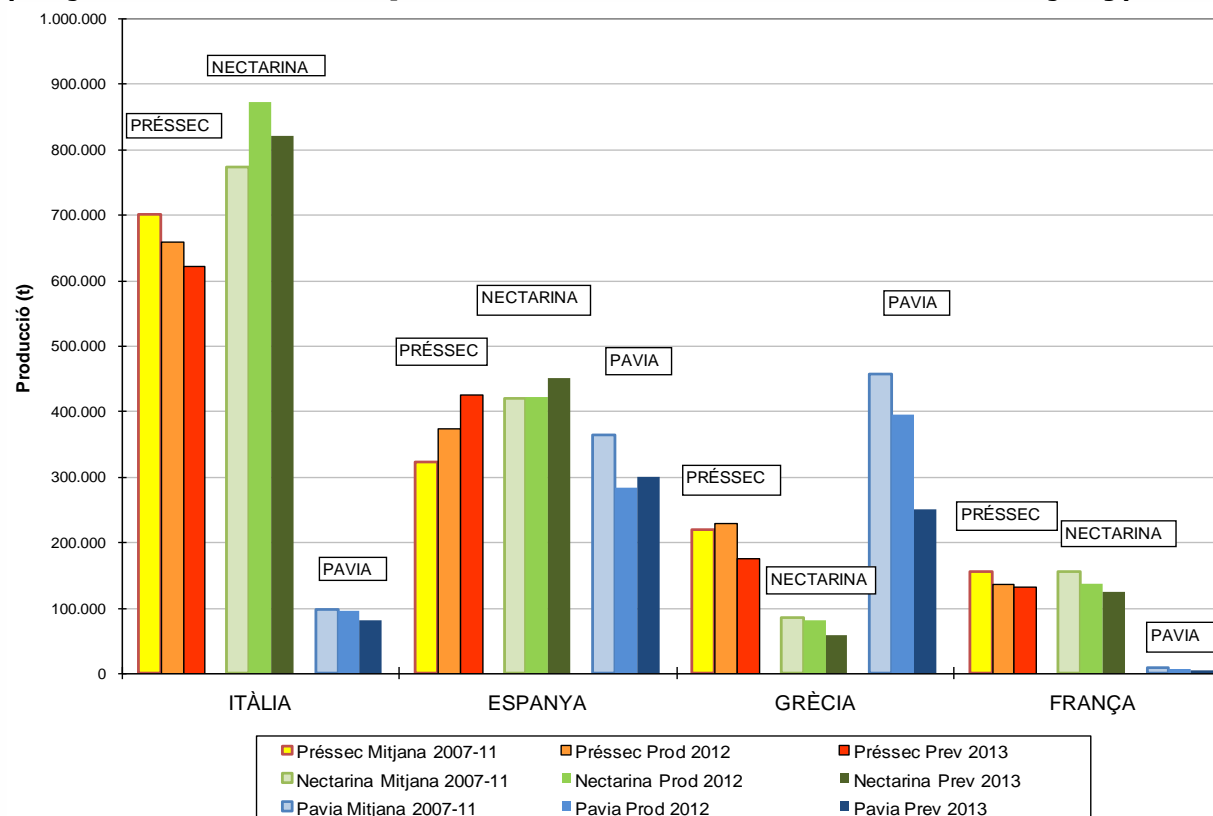
Associació Empresarial  
de Fruita de Catalunya



Generalitat de Catalunya  
**Departament d'Agricultura, Ramaderia,  
Pesca, Alimentació i Medi Natural**

## Situació Europa, producció per països europeus

(Mitjanes 2007-2011 i previsions de collita de 2013 del mes juny)





**afrucat**

Associació Empresarial  
de Fruita de Catalunya

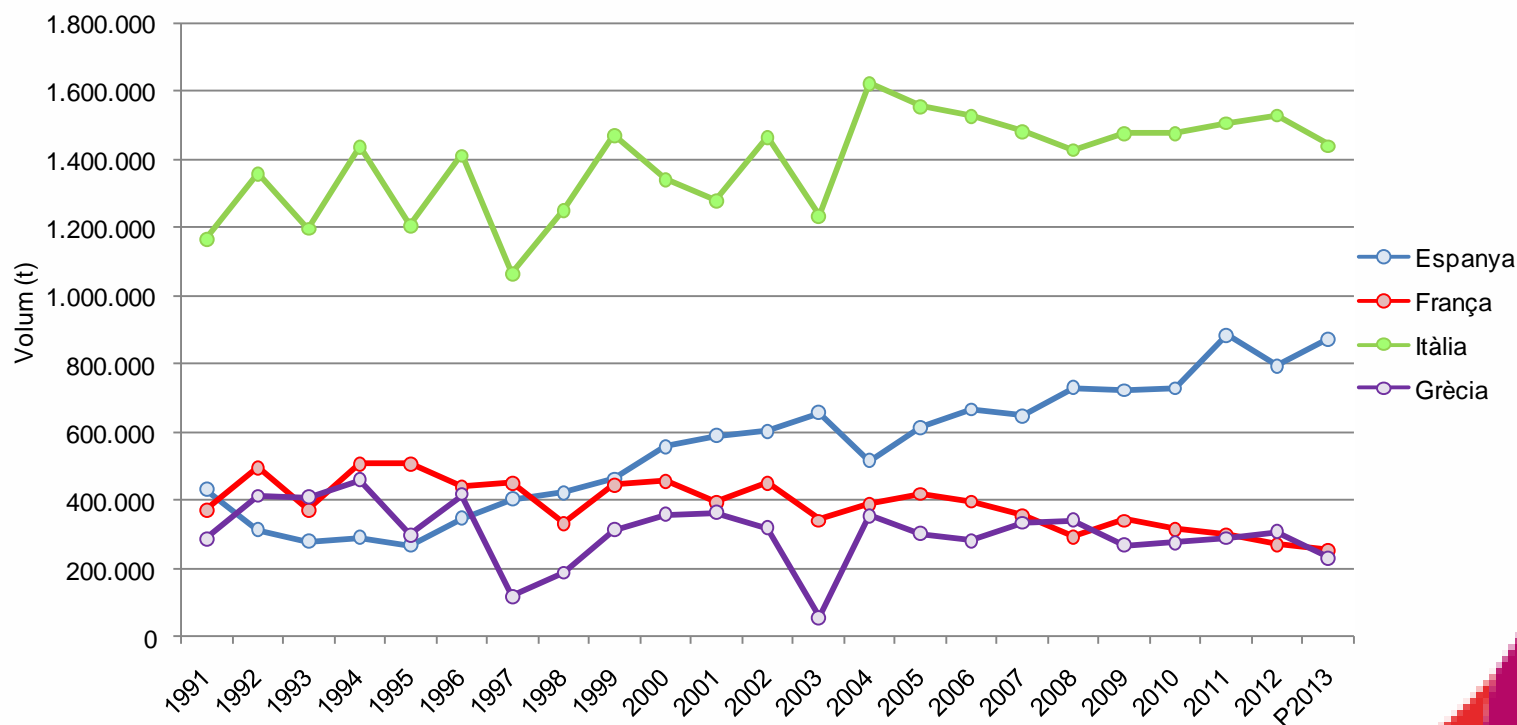


Generalitat de Catalunya  
**Departament d'Agricultura, Ramaderia,  
Pesca, Alimentació i Medi Natural**

## Situació Europa, evolució per països europeus

### Producció Europa préssec i nectarina (exclou pàvia)

Font: Elaborat per Afrucat a partir de dades de Medfel-Europech 2013 juny



No inclou pàvia. Només préssec i nectarina, el potencialment exportable.

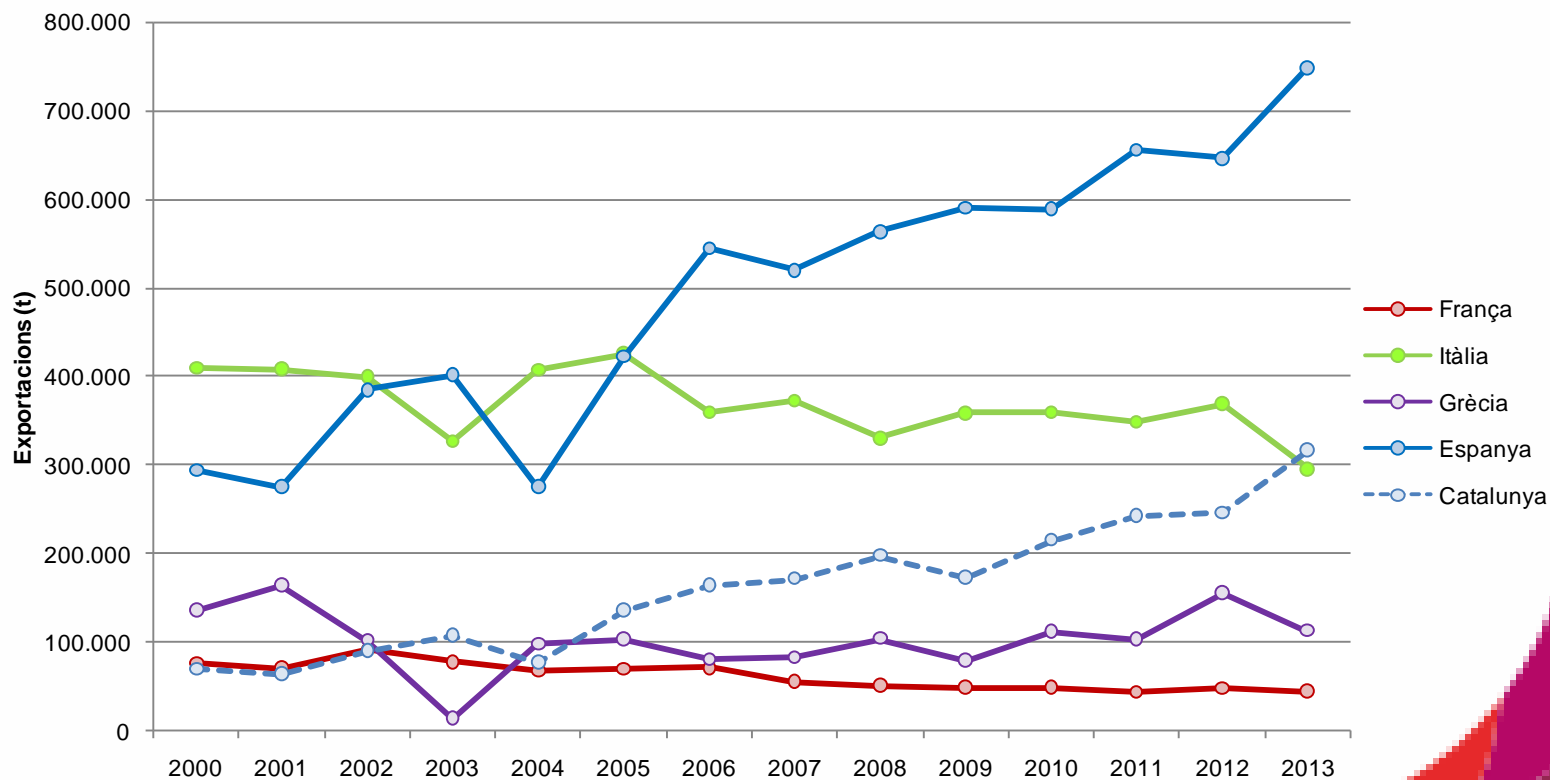


**afrucat**  
Associació Empresarial  
de Fruita de Catalunya



Generalitat de Catalunya  
**Departament d'Agricultura, Ramaderia,  
Pesca, Alimentació i Medi Natural**

## Situació principals exportadors europeus de préssec i nectarina



Font: Datacomex, febrer 2014



**afrucat**

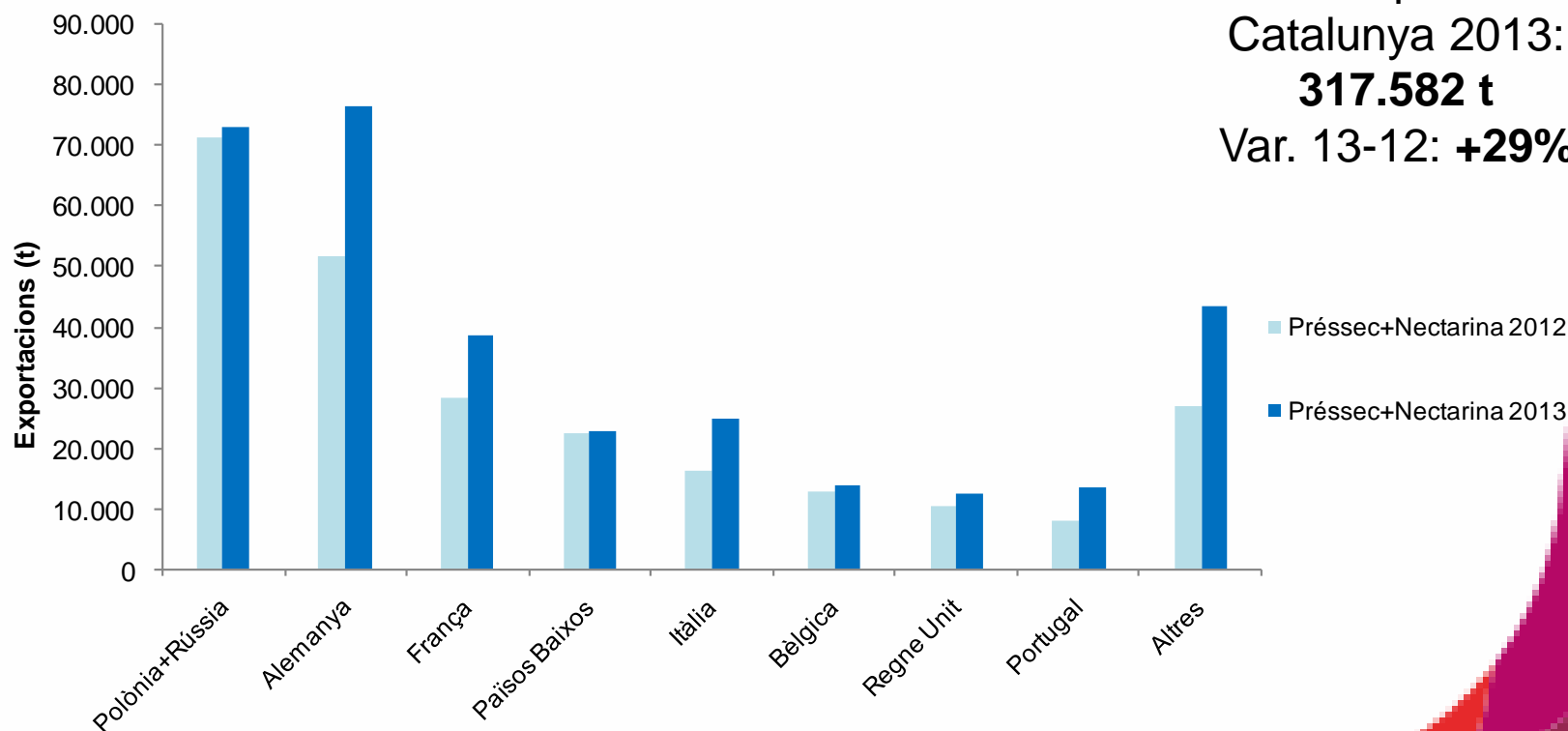
Associació Empresarial  
de Fruita de Catalunya



Generalitat de Catalunya  
**Departament d'Agricultura, Ramaderia,  
Pesca, Alimentació i Medi Natural**

## Perfil exportació - préssec i nectarina Catalunya

Total exportació  
Catalunya 2013:  
**317.582 t**  
Var. 13-12: **+29%**



Font: Datacomex, febrer 2014



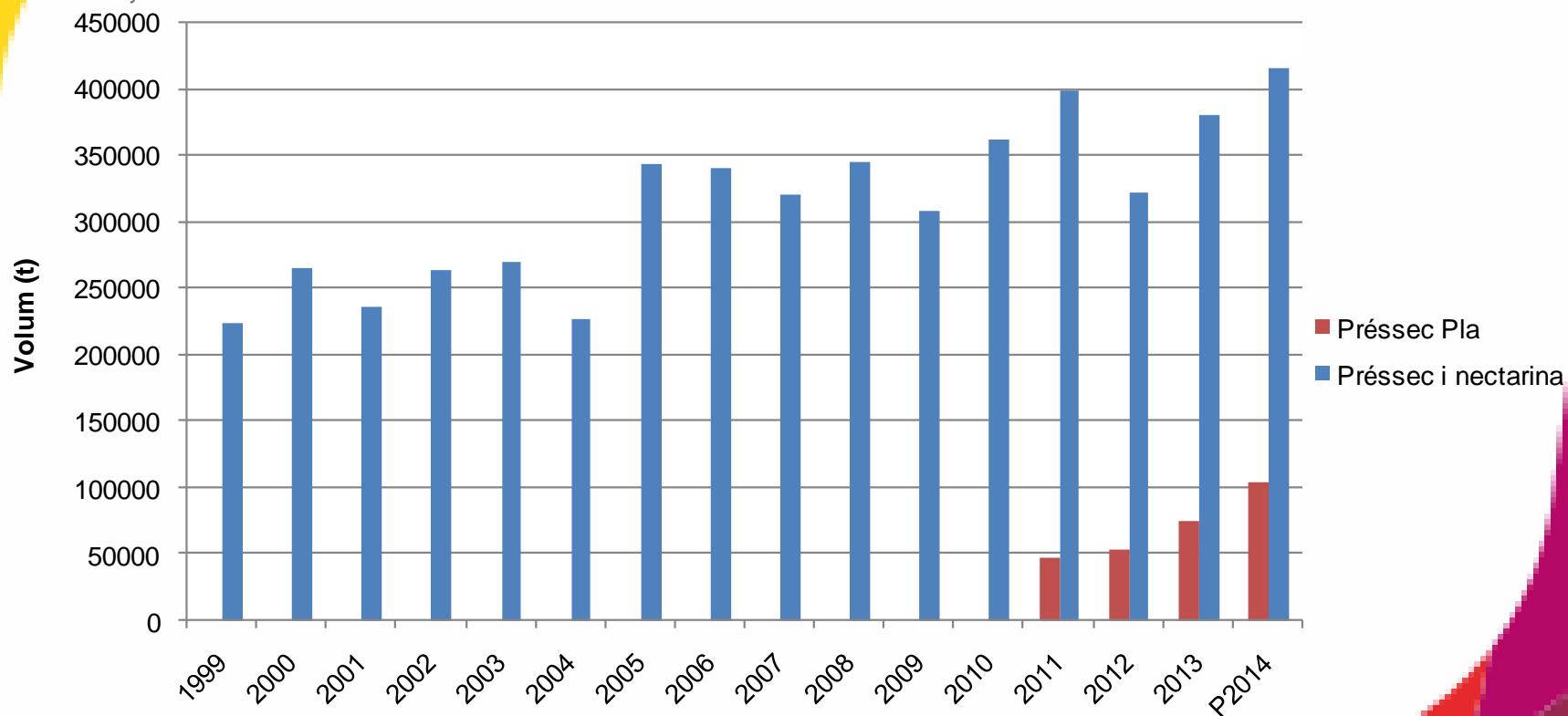
**afrucat**

Associació Empresarial  
de Fruita de Catalunya



Generalitat de Catalunya  
**Departament d'Agricultura, Ramaderia,  
Pesca, Alimentació i Medi Natural**

## Evolució producció pressec i nectarina Catalunya





**afrucat**

Associació Empresarial  
de Fruita de Catalunya

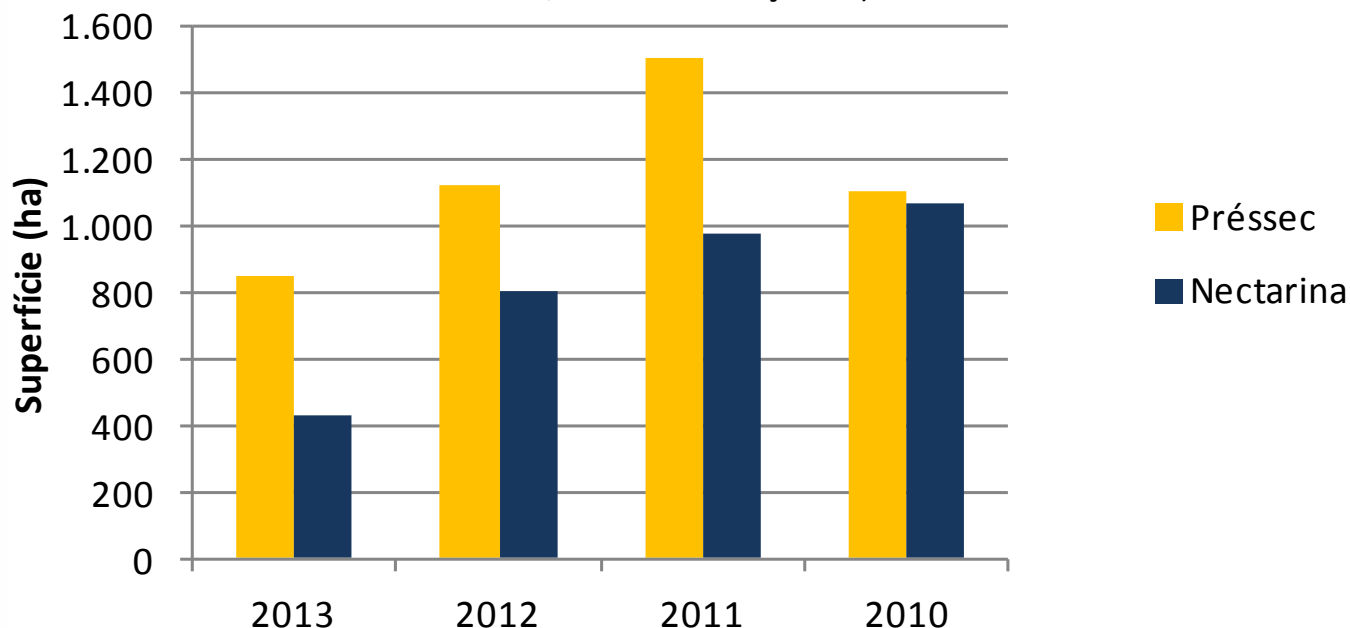


Generalitat de Catalunya  
**Departament d'Agricultura, Ramaderia,  
Pesca, Alimentació i Medi Natural**

# Anàlisi superfícies Catalunya

## Superfície plantada a Catalunya per anys

(Font: Elaborat per Afrucat a partir dades del DAAM- Registre Plantacions de Fruita , extracció març 2014)





**afrucat**

Associació Empresarial  
de Fruita de Catalunya

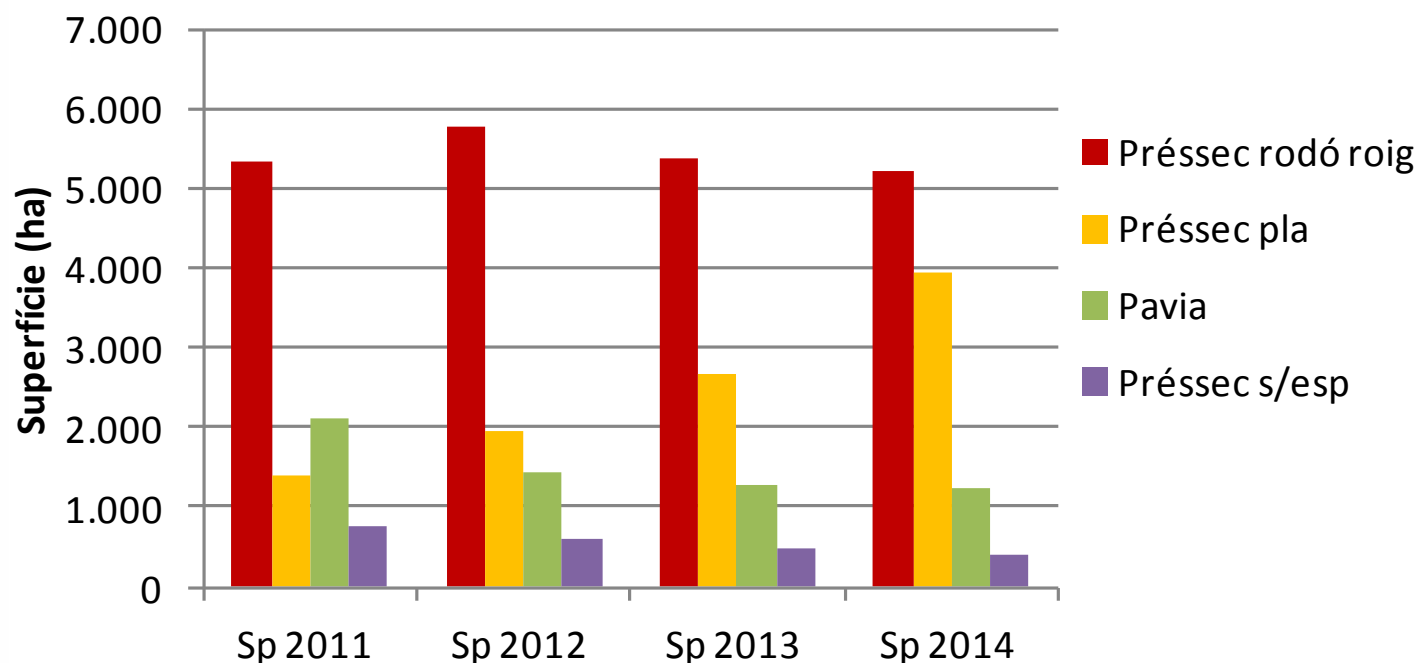


Generalitat de Catalunya  
**Departament d'Agricultura, Ramaderia,  
Pesca, Alimentació i Medi Natural**

# Anàlisi superfícies Catalunya

## Evolució de la superfície productiva (Sp) a Catalunya

(Font: Elaborat per Afrucat a partir dades del DAAM- Registre Plantacions de Fruita ,  
extracció març 2014, Sp: Plantada abans del 2011 (3 o més anys))







**afrucat**

Associació Empresarial  
de Fruita de Catalunya

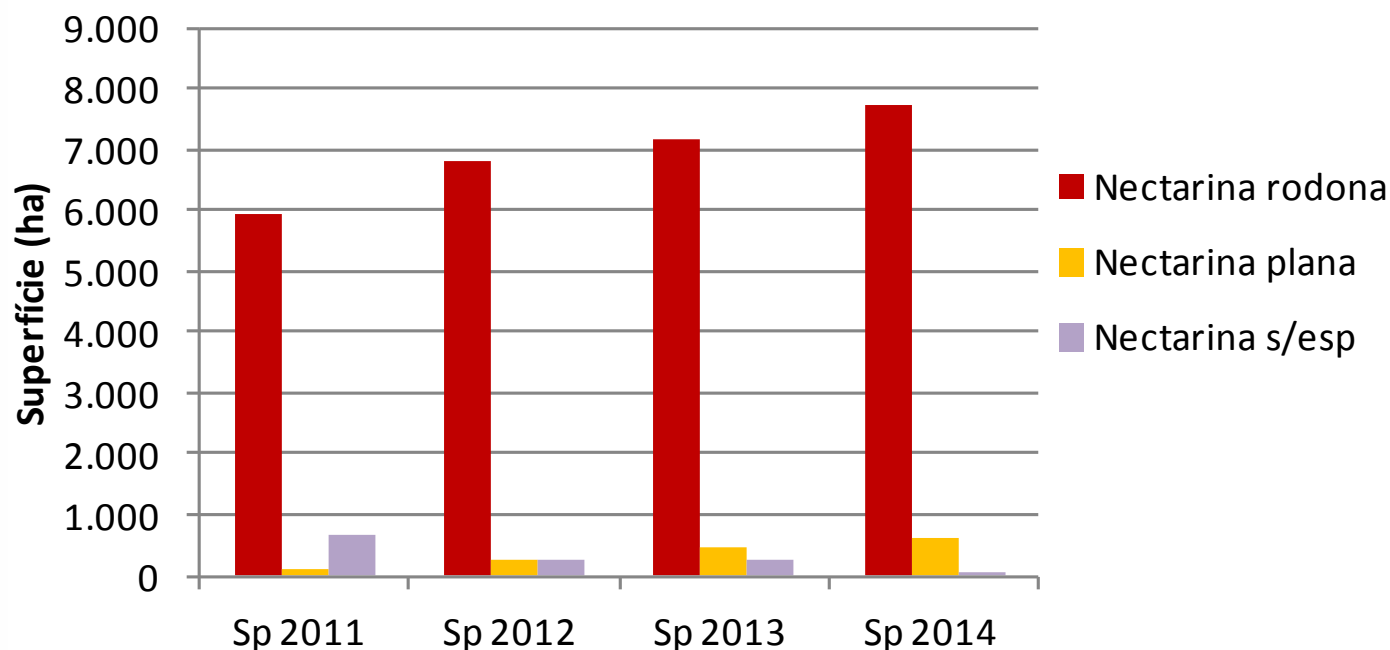


Generalitat de Catalunya  
**Departament d'Agricultura, Ramaderia,  
Pesca, Alimentació i Medi Natural**

# Anàlisi superfícies Catalunya

## Evolució de la superfície productiva (Sp) a Catalunya

(Font: Elaborat per Afrucat a partir dades del DAAM- Registre Plantacions de Fruita ,  
extracció març 2014, Sp: Plantada abans del 2011 (3 o més anys))





**afrucat**

Associació Empresarial  
de Fruita de Catalunya



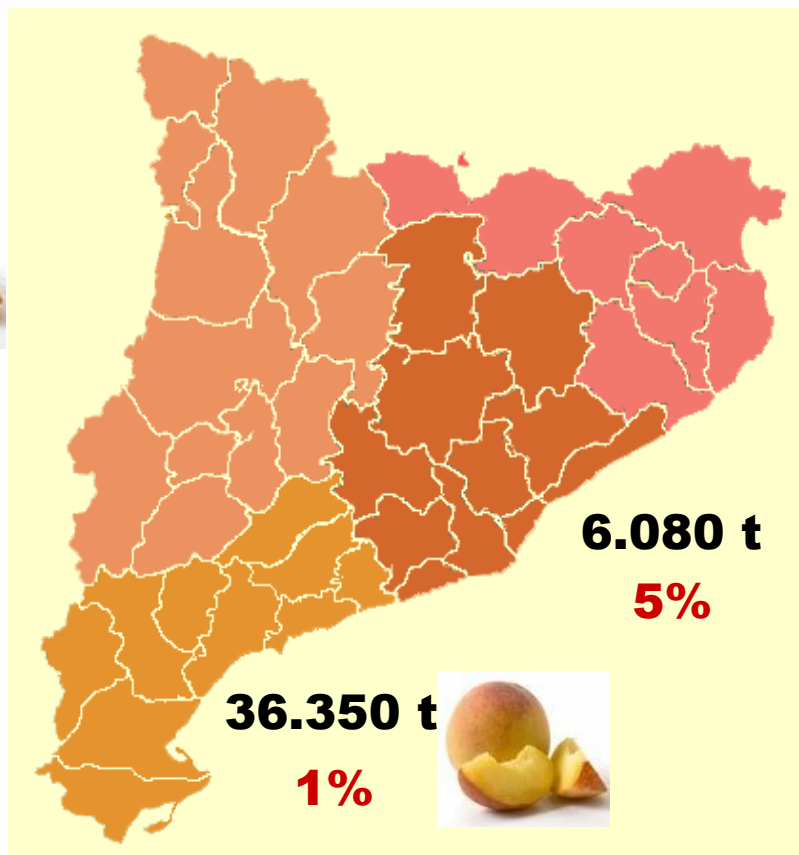
Generalitat de Catalunya  
Departament d'Agricultura, Ramaderia,  
Pesca, Alimentació i Medi Natural

## Previsions collita Catalunya 2014 (t i var %14-13)



**370.000 t**  
**10%**

Catalunya  
414.480 t  
**9%**



  
**2.050 t**  
**-18%**



**6.080 t**  
**5%**



**36.350 t**  
**1%**

Afrucat i DAAM, 5 maig 2014



**afrucat**

Associació Empresarial  
de Fruita de Catalunya



Generalitat de Catalunya  
Departament d'Agricultura, Ramaderia,  
Pesca, Alimentació i Medi Natural

# Previsions de collita 2014

**GIRONA -18%**

PROVÍNCIA	GRUP	PROD. 2012		PREV.		VAR 2014/
		(t)	(t)	COLL. 2014	Var 2014-13	MITJANA 08-12
		(t)	(t)	(t)	(%)	(%)
GIRONA	Préssec rodó	2.047	2.091	1.700	-19%	-59%
	Préssec pla					
	Pavia					
	Nectarina	463	421	350	-17%	-66%
	TOTAL	2.510	2.512	2.050	-18%	-61%

## NOTES:

- Aquestes previsions de collita s'han calculat a partir de les informacions disponibles a 2 de maig 2014.
- En funció de l'evolució del fruit poden produir-se actualitzacions d'aquestes dades al juny.
- A partir del 2008, s'han emprat dades de superfícies del Registre de Plantacions de Fruita Dolça de Catalunya del DAAM.

Afrucat i DAAM, 5 maig 2014

[www.afrucat.com](http://www.afrucat.com)



**afrucat**

Associació Empresarial  
de Fruita de Catalunya



Generalitat de Catalunya  
Departament d'Agricultura, Ramaderia,  
Pesca, Alimentació i Medi Natural

# Previsions de collita 2014

## BARCELONA 5%

PROVÍNCIA	GRUP	PROD. 2012 (t)	PROD. 2013 (t)	PREV. COLLITA 2014 (t)	Var 2014-13 (%)	VAR 2014/ MITJANA 08-12 (%)
BARCELONA	Préssec rodó	5.654	5.649	5.900	4%	8%
	Préssec pla					
	Pavia					
	Nectarina	148	167	180	8%	28%
	TOTAL	5.802	5.816	6.080	5%	8%

### NOTES:

- Aquestes previsions de collita s'han calculat a partir de les informacions disponibles a 2 de maig 2014.
- En funció de l'evolució del fruit poden produir-se actualitzacions d'aquestes dades al juny.
- A partir del 2008, s'han emprat dades de superfícies del Registre de Plantacions de Fruita Dolça de Catalunya del DAAM.

Afrucat i DAAM, 5 maig 2014

[www.afrucat.com](http://www.afrucat.com)



**afrucat**  
Associació Empresarial  
de Fruita de Catalunya



Generalitat de Catalunya  
**Departament d'Agricultura, Ramaderia,  
Pesca, Alimentació i Medi Natural**

# Previsions de collita 2014

## TARRAGONA **1%**

PROVÍNCIA	GRUP	PROD. 2012 (t)	PROD. 2013 (t)	PREV. COLL. 2014 (t)	Var. 2014-13 (%)	VAR
						2014/MITJANA 08-12 (%)
TARRAGONA	Préssec rodó	24.088	23.602	24.000	2%	1%
	Préssec pla	1.290	1.600	1.550	-3%	35%
	Pavia	2.710	2.700	2.600	-4%	-28%
	Nectarina	8.111	8.107	8.200	1%	-1%
	<b>TOTAL</b>	<b>36.199</b>	<b>36.009</b>	<b>36.350</b>	<b>1%</b>	<b>-1%</b>

### NOTES:

- Aquestes previsions de collita s'han calculat a partir de les informacions disponibles a 2 de maig 2014.
- En funció de l'evolució del fruit poden produir-se actualitzacions d'aquestes dades al juny.
- A partir del 2008, s'han emprat dades de superfícies del Registre de Plantacions de Fruita Dolça de Catalunya del DAAM.

**Afrucat i DAAM, 5 maig 2014**

[www.afrucat.com](http://www.afrucat.com)



**afrucac**

Associació Empresarial  
de Fruita de Catalunya



Generalitat de Catalunya  
**Departament d'Agricultura, Ramaderia,  
Pesca, Alimentació i Medi Natural**

## Campanya de Préssec i nectarina - Lleida 2014

# LLEIDA

# 10%

PROVÍNCIA	GRUP	PROD. 2012 (t)	PROD. 2013 (t)	PREV. COLL. 2014 (t)	Var. 2014-13 (%)	VAR 2014/ MITJANA 08-12 (%)
LLEIDA	Préssec rodó	64.300	80.500	78.000	-3%	-14%
	Préssec pla	52.000	74.000	102.000	38%	227%
	Pavia	25.970	21.000	20.000	-5%	-60%
	Nectarina	135.243	160.000	170.000	6%	27%
	<b>TOTAL</b>	<b>277.513</b>	<b>335.500</b>	<b>370.000</b>	<b>10%</b>	<b>21%</b>

### NOTES:

- Aquestes previsions de collita s'han calculat a partir de les informacions disponibles a 2 de maig 2014.
- En funció de l'evolució del fruit poden produir-se actualitzacions d'aquestes dades al juny.
- A partir del 2008, s'han emprat dades de superfícies del Registre de Plantacions de Fruita Dolça de Catalunya del DAAM.

**Afrucac i DAAM, 5 maig 2014**

[www.afrucac.com](http://www.afrucac.com)



**afrucat**

Associació Empresarial  
de Fruita de Catalunya



Generalitat de Catalunya  
Departament d'Agricultura, Ramaderia,  
Pesca, Alimentació i Medi Natural

# Previsions de collita 2014

## CATALUNYA **9%**

GRUP	PROD. 2012 (t)	PROD. 2013 (t)	PREV. COLLITA 2014 (t)	Var 2014-13 (%)	Var 2014/ MITJANA 08-12 (%)
CATALUNYA Préssec rodó	96.089	111.842	109.600	-2%	-17%
Préssec pla	53.290	75.600	103.550	37%	224%
Pavia	28.680	23.700	22.600	-5%	-64%
Nectarina	143.965	168.695	178.730	6%	30%
<b>TOTAL</b>	<b>322.024</b>	<b>379.837</b>	<b>414.480</b>	<b>9%</b>	<b>14%</b>

### NOTES:

- Aquestes previsions de collita s'han calculat a partir de les informacions disponibles a 2 de maig 2014.
- En funció de l'evolució del fruit poden produir-se actualitzacions d'aquestes dades al juny.
- A partir del 2008, s'han emprat dades de superfícies del Registre de Plantacions de Fruita Dolça de Catalunya del DAAM.

**Afrucat i DAAM, 5 maig 2014**