



PROJECTE DEMOSTRATIU I DIFUSIÓ DEL COMPORTAMENT DE NOUS PORTAEMPELTS DE POMERA ADAPTATS A LES CONDICIONS EDAFOCLIMÀTIQUES DE CATALUNYA

NOVEMBRE 2020

RESUM

El cultiu de poma és el segon més important de Catalunya, amb més de 10.000 ha plantades, fet que suposa unes 300.000 tones de producció anual. La competitivitat del sector és necessària per continuar l'activitat i fer front als reptes del futur. Entre d'altres aquesta passa per la correcta elecció tant del portaempelt com de la varietat. Pel que fa a **portaempelts** la innovació fins fa uns anys era molt limitada, utilitzant gairebé sempre el mateix tipus de portaempelt (M.9) per a totes les diverses situacions. D'ençà de l'última dècada, però, això està canviant, i comencen a estar disponibles multitud de peus de diferents programes de millora. Aquests peus ofereixen a més de les característiques enanitzants, tot un seguit de graus de tolerància i resistència a problemes que estan esdevenint limitants pel que a la producció de poma arreu, com per exemple la replantació i el foc bacterià. Tot i això, aquests nous portaempelts s'han obtingut en indrets amb condicions climàtiques i edàfiques molt diferents de les nostres zones de conreu. És per això que encara es justifica més la seva avaluació prèvia en les condicions de casa nostra.

L'activitat proposada consisteix en l'avaluació de nous portaempelts de pomera obtinguts per diferents programes de millora en les darreres dècades i que poden oferir alternatives als actualment utilitzats, així com la transferència de la informació disponible de diferents assajos realitzats per l'IRTA al llarg dels darrers 25 anys. Aquesta informació és també molt útil per a les empreses editores i viveristes associats, per a la selecció de quins portaempelts són els de major interès per la seva posterior multiplicació i difusió a escala comercial fins arribar al productor de les nostres contrades.

01. Objectius

L'activitat demostrativa que es planteja té com a principals objectius:

1. Disposar d'informació contrastada sobre el comportament agronòmic i la qualitat dels fruits de nous portaempelts de pomera en diferents localitats i varietats, que permetin fer front a les exigències futures pel que fa a la sostenibilitat ambiental i econòmica (rendibilitat pels productors) de la producció de poma i la qualitat de les produccions.
2. Transferir al sector productor i a editors/licenciataris i viveristes multiplicadors la informació obtinguda al llarg dels anys d'avaluació de tots els assajos realitzats a l'IRTA des de 1990, per tal de poder realitzar amb millor encert l'elecció del portaempelt amb les millors garanties d'adaptació. Aquesta informació es pot complementar si cal amb la informació descriptiva dels nous portaempelts que surtin al mercat en el decurs dels dos propers anys.

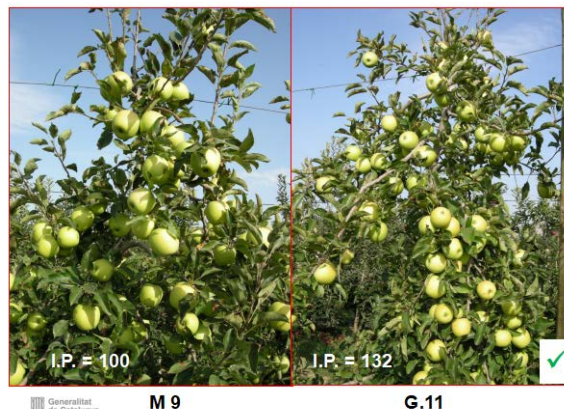


Foto 1. Potencial productiu d'M.9 (esquerra) i G.11 (dreta) en Golden Reinders (Fotos: Joaquim Carbó).

02. Descripció de les actuacions previstes

El projecte es realitzarà tant a la zona productora de Lleida com de Girona.

A Lleida, part de la difusió de resultats i processat de mostres es realitzarà a les instal·lacions de l'IRTA Fruitcentre, localitzat al Parc Científic i Tecnològic Agroalimentari de Lleida, al Parc de Gardeny (Lleida).

A Girona, part de la difusió de resultats i processat de mostres de fruita es realitzarà a les instal·lacions de l'IRTA Mas Badia, al municipi de La Tallada d'Empordà

L'activitat d'avaluació de portaempelts es troba localitzada en dos parcel·les situades a la Finca de Mollerussa (Lleida) de l'IRTA (i a la Finca de La Tallada d'Empordà (Girona).

L'activitat demostrativa a desenvolupar en el marc de la present sol·licitud s'executarà en el període 2020 a setembre de 2022 i inclou paral·lelament les activitats d'avaluació i transferència o divulgació dels resultats referents al comportament de nous portaempelts de pomera.

El pla de treball referent a l'avaluació dels portaempelts inclou les determinacions a realitzar pel tal d'avaluar el comportament agronòmic i per tant l'adaptació dels mateixos a les condicions edafoclimàtiques de Catalunya, tant de la zona fructícola de Girona com la de Lleida. Aquestes determinacions es refereixen a la determinació de les dates de floració i de recol·lecció, de les produccions anuals i acumulades, de la qualitat dels fruits, del vigor conferit a la varietat, de la compatibilitat amb la mateixa, de la sensibilitat a la emissió de rebrots, tolerància a la replantació, i susceptibilitat a determinades fisiopaties, com per exemple el "bitter pit".

El pla de divulgació que es planteja ha de permetre transferir els resultats als productors mitjançant diferents activitats com són:

- **Jornada Fructícola d'estiu.** Es realitza anualment a l'IRTA de Mas Badia a principis d'agost i està constituïda per l'exposició de noves varietats i per un tema complementari referent a la tecnologia de producció, i es preveu durant els propers anys presentar els resultats de l'assaig i s'organitzaran visites in situ a la finca d'assaig.
- **Jornada Fructícola de tardor de Mas Badia.** És la jornada anual de referència de la zona de Girona i té lloc a Mas Badia. És prevista la presentació de resultats de l'avaluació dels nous portaempelts a la Jornada Fructícola de 2022.
- **Jornada Fructícola de Mollerussa.** És la jornada anual de referència del sector fructícola i té lloc a Mollerussa (Lleida). És el

lloc idoni per tenir una àmplia difusió al sector productor de fruita dolça donat que aplega més de 1.800 assistents de tot Catalunya, de nombroses regions productores d'Espanya i d'altres països mediterranis com Portugal, França, Itàlia o Grècia. És prevista la presentació de resultats de l'avaluació dels nous portaempelts a la Jornada Fructícola de 2022.

- **Jornada de peus Geneva.** L'any 2019 va celebrar-se la primera edició a l'estació experimental de San Michele dall' Adige, Sud Tírol, i es preveu celebrar l'edició de 2021 a l'IRTA Mas Badia. En aquesta jornada es realitzen diferents ponències tècniques referent als peus Geneva i posteriorment es visiten els assajos de camp. Acull gran part de productors i viveristes de França, Itàlia i Catalunya.
- **Jornada per tècnics.** Està previst realitzar al 2020, 2021 i 2022 una trobada de tècnics ADV per tal de donar a conèixer "in situ" els resultats obtinguts.
- **Visites camp:** És previst realitzar 3 visites al camp amb empreses viverístiques multiplicadores dels nous peus que ofereixen un millor comportament.
- **Visites parcel·les comercials.** Inclou les visites a parcel·les de productors de la zona de Lleida i Girona on ja s'han introduït alguns dels portaempelts en avaluació i per tant es pot observar el seu comportament a escala comercial.
- **Article tècnic.** Es redactarà un article tècnic per publicar en les dos revistes de referència de Fructicultura com són Revista de Fructicultura i Vida Rural d'àmbit nacional.
- **Article científic.** Es preveu redactar un article científic per publicar els resultats a nivell internacional del comportament de peus de pomera en les nostres condicions.
- **Dossier Tècnic DARP.** En funció de la disponibilitat editorial i encaix de la temàtica en alguns dossiers tècnics es planteja la possibilitat d'incloure la informació generada en un nou volum actualitzat referent al comportament de nous portaempelts de pomera.

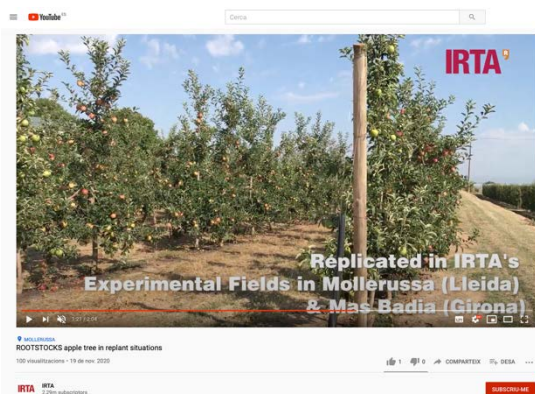


Foto 2.

Fotograma d'un vídeo promocional dels assajos de portaempelts que s'ha publicat recentment al canal youtube de l'IRTA.

03. Àmbit d'aplicació

L'activitat plantejada suposa una aplicabilitat transversal a tot el sector de la producció de poma de Catalunya. Aquest amb una superfície de més de 10.000 ha i una producció anual en els darrers anys de 300.000 tones és dels més importants de

Catalunya. Aquesta aplicabilitat és transversal donat que les principals zones de producció de poma de Catalunya queden ben representades a través de los dos estacions experimentals de l'IRTA (Girona i Lleida), i per tant els resultats poden extrapolar-se sense massa risc a la resta de zones del territori.

Els sectors d'interès són el sector productor de poma de Catalunya.

Destinataris de l'activitat

Els destinataris de l'activitat, es a dir de la informació obtinguda, seran:

1. Els productors de poma de les diferents comarques de Catalunya.
2. Empreses obtentores i/o editores de nous portaempelts per a pomera.
3. Viveristes llicenciataris i multiplicadors dels nous portaempelts. .

DADES DEL CENTRE DE RECERCA

IRTA Fruitcentre

Parc Científic i Tecnològic Agroalimentari de Lleida
Parc de Gardeny, edifici Fruitcentre
25003 Lleida

www.irta.cat

jaume.lordan@irta.cat



PRESSUPOST

Pressupost total del projecte: 29.688,12 €

Contribució de la UE al pressupost: 12.765,89 €

DIFUSIÓ DEL PROJECTE

Jornades Fructícoles d'estiu (Girona)

Jornades Fructícoles de tardor (Girona)

Jornades Fructícoles de Mollerussa (Lleida)

Amb el finançament de:



Generalitat de Catalunya
**Departament d'Agricultura,
Ramaderia, Pesca i Alimentació**



**Fons Europeu Agrícola
de Desenvolupament Rural:**
Europa inverteix en les zones rurals

Activitat finançada a través de l'operació 01.02.01 de Transferència Tecnològica del Programa de desenvolupament rural de Catalunya 2014-2020.

Ref.: 49_2019