



Plagues

El roser és una planta comuna als nostres jardins i és, a més, objecte d'explotació per a producció de flor tallada. Els rosers es veuen sovint atacats per plagues i malalties que no solament maldeten la seva estètica, sinó que també poden ocasionar pèrdues elevades de creixement o producció, i en algun cas la seva mort. En aquesta fitxa s'indiquen quines són les principals malalties que afecten els rosers i la forma més adient de controlar-les.

FONGS

Míldiu (*Peronospora sparsa*)

Apareixen taques marró clar sobre les fulles, amb marges violacis; l'esperulació del fong tan sols s'observa en el revers de les fulles. Provoca caiguda de fulles i foliols. En tiges, les taques tenen un aspecte oliós i poden arribar a formar xancres de fins a 20 cm de llarg.

Oïdi (*Sphaerotheca pannosa*)

És la malaltia més comuna dels rosers. Provoca taques d'un verd clar que s'estenen sobre les fulles i els capolls florals i que més endavant es cobreixen d'una pols blanca d'aspecte farinós. Les fulles es cargolen i cauen prematurament. Avança a poc a poc fins a les tiges i els peduncles florals. Les flors s'assequen parcialment i la floració es redueix.

Es veu afavorida per la sequedat en les arrels, deficiència en l'adobat i també per dies molt calorosos seguits de nits fredes. A l'hivern es manté sobre les tiges i al voltant de les espines.

Podridura grisa (*Botrytis spp.*)

Forma una pelussa grisosa (miceli) que s'estén amb rapidesa sobre la part verda de la planta, provocant-ne la defoliació. És un fong de primaveres càlides, humides i amb escassa insolació; també de tardors plujoses.

Rovell (*Phragmidium spp.*)

A la primavera apareixen unes característiques protuberàncies pulvulentes de color taronja al revers de les fulles, que cap a la tardor es tornen marrons. S'observa un pansiment general dels brots joves alhora que aquests esdevenen vermellosos. Una primavera freda i un estiu sec afavoreixen el seu desenvolupament. La majoria de varietats de jardí en són susceptibles o moderadament susceptibles.

Taca negra (*Diplocarpon rosae* o *Marssonina rosae*)

Sobre les fulles apareixen taques negres circulars i amb les vores groguenques, clarament visibles i que provoquen una ràpida defoliació.

Es veu afavorida per temperatures i humitats altes a la primavera i a l'estiu. El fong hiverna en les estípules de les fulles més joves, en les tiges i en fulles velles; també el trobem en les fulles caigudes a terra. Per controlar aquesta malaltia, en els llocs freqüentment afectats, és important tractar les gemes quan broten.

Les malalties dels rosers



Foto 1. Rosa sana



Foto 2. Míldiu

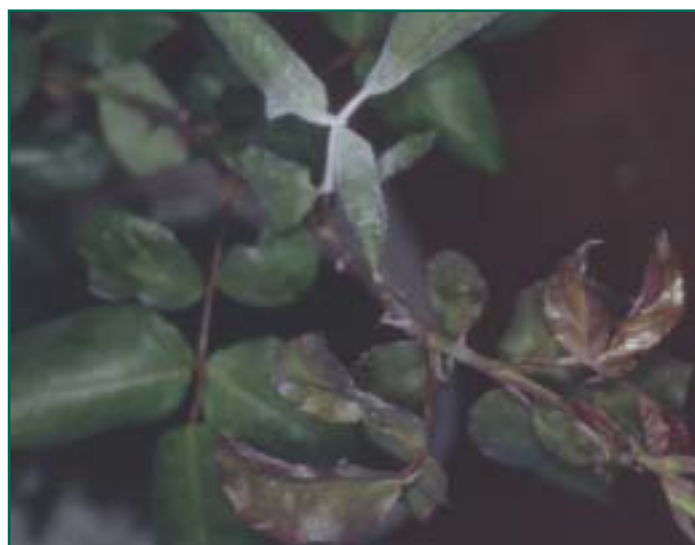


Foto 3. Oïdi



BACTERIS

Agrobacterium tumefaciens

Forma tumors en les arrels i el coll de la planta. A l'inici de la infecció s'observen unes petites prominències arrodonides i localitzades aïlladament o en grups, amb una superfície llisa, blanca o marró clar. A mesura que la infecció augmenta les fulles es decoloren per manca de nutrients i es marceix la planta per manca de circulació de la saba. Són molt susceptibles els peus *Rosa multiflora* i *R. manetti*.

Planteu en sòls sans i utilitzeu planta sana, sense tumors a les arrels. Perquè no penetri el bacteri, caldrà no causar ferides a les arrels i al coll durant la plantació.

VIRUS

A la primavera les fulles presenten decoloracions de color groc pàl·lid o mosaics molt variats i característics, que van desapareixent a mesura que augmenta la temperatura.

Aquesta malaltia redueix el vigor de la planta i de la floració. El peu més sensible és *Rosa multiflora*. Es transmet per l'empelt i cal eliminar les plantes afectades.

MESURES DE CONTROL

Mesures culturals:

- Adquirir plantes sense símptomes de malalties.
- Evitar les varietats més susceptibles a les malalties i elegir les més adaptades a les condicions de clima i sòl.
- Preferir sempre situacions assolellades i de baixa humitat i evitar els regs sobre la part aèria, sobretot els nocturns.
- Adobar i podar de forma adient.
- Eliminar i destruir les parts atacades pels fongs i les fulles afectades que cauen a terra, ja que són focus de contaminació.

Tractaments químics:

No hi ha cap producte que controli els virus; contra els fongs cal, en molts casos, actuar preventivament i aplicar els productes abans de l'aparició dels símptomes.

A la "Guia de productes fitosanitaris 2002" editada pel DARP, s'indiquen els productes més adients per a controlar cada una de les malalties descrites; aquests han d'estar autoritzats i cal complir les indicacions que figuren en les seves etiquetes. ¶

C. Montón / J.M. Vives
Servei de Sanitat Vegetal

Fotos: Laboratori de Sanitat Vegetal, J.M. Vives



Foto 4. Rovell

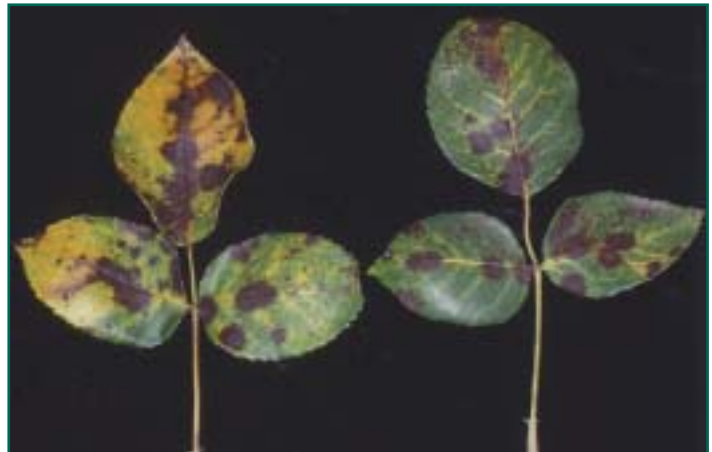


Foto 5. Taca negra



Foto 6. Virus

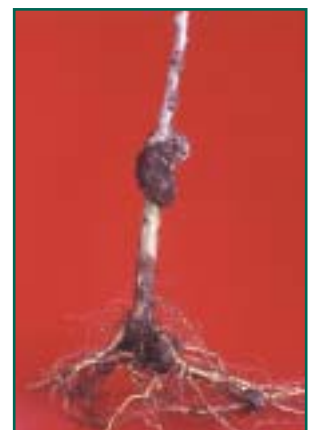


Foto 6. Virus

