

FERTILITZACIÓ DE L'ARRÒS AMB PURÍ DE PORC DE CICLE TANCAT

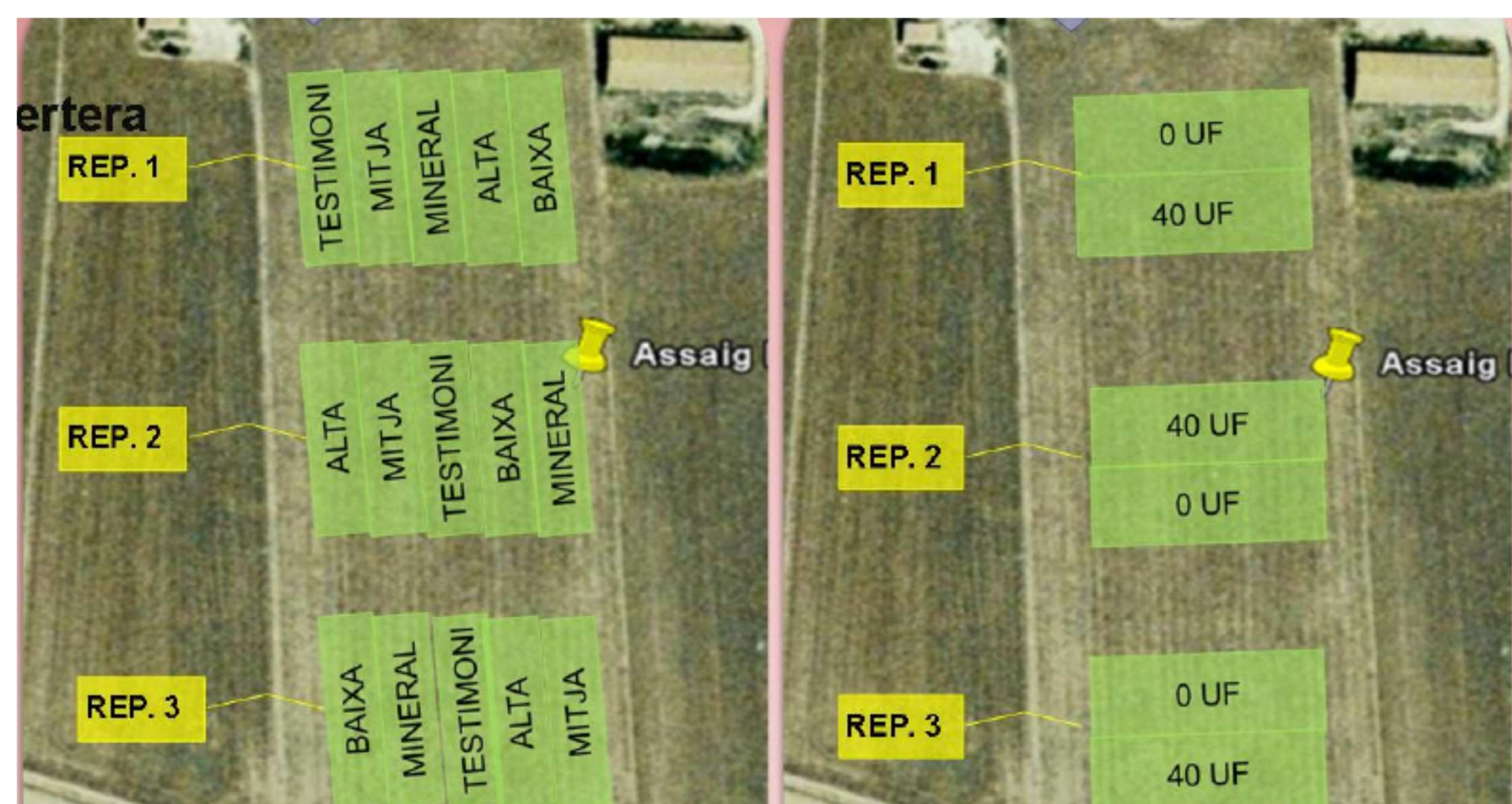
Gemma Murillo¹, Carlos Ortiz¹, Maria del Mar Català², Eva Pla², Núria Tomàs²

¹ Servei de Producció Agrícola. Departament d'Agricultura, Ramaderia, Pesca, Alimentació i Medi Natural

² IRTA - Amposta

Objectiu:

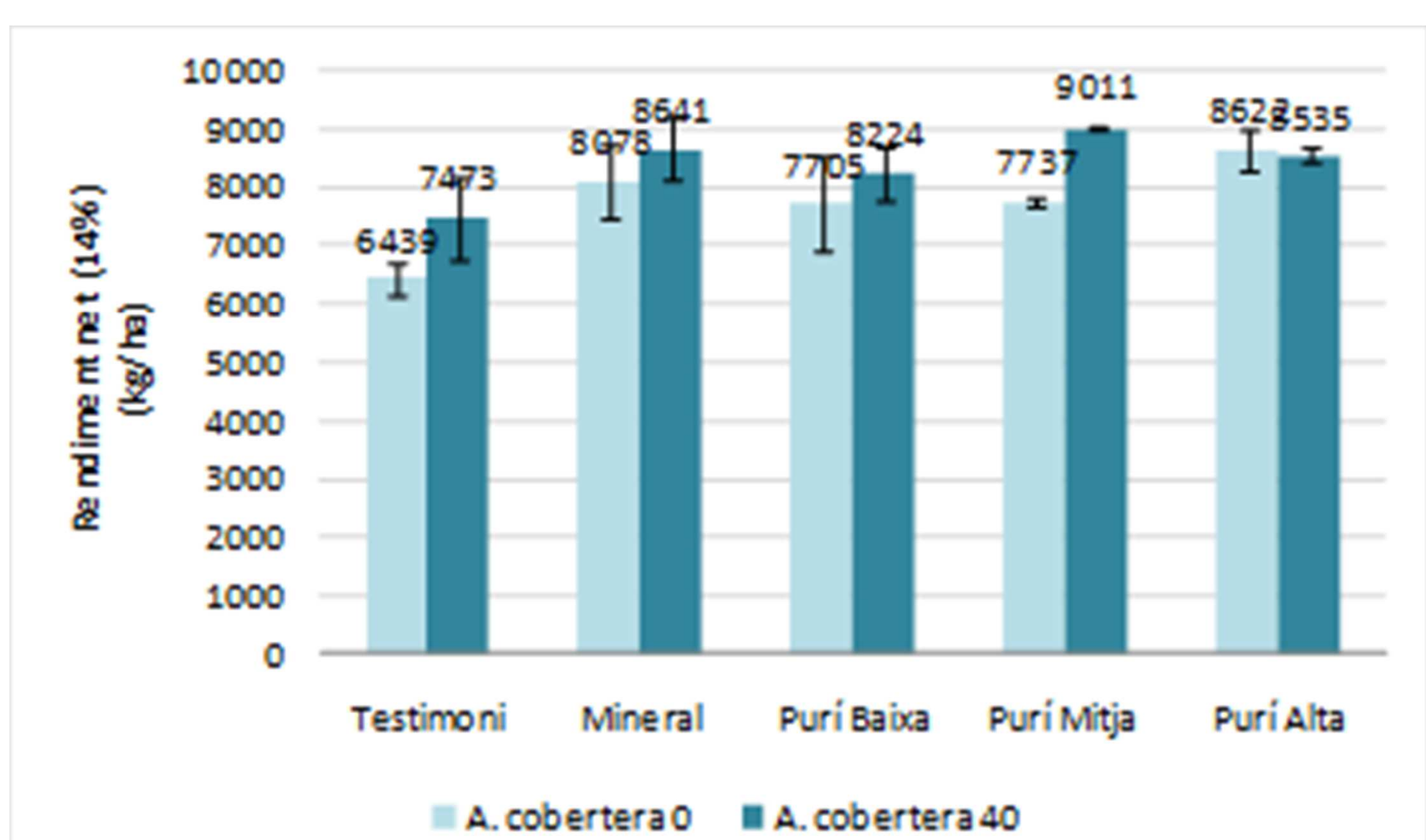
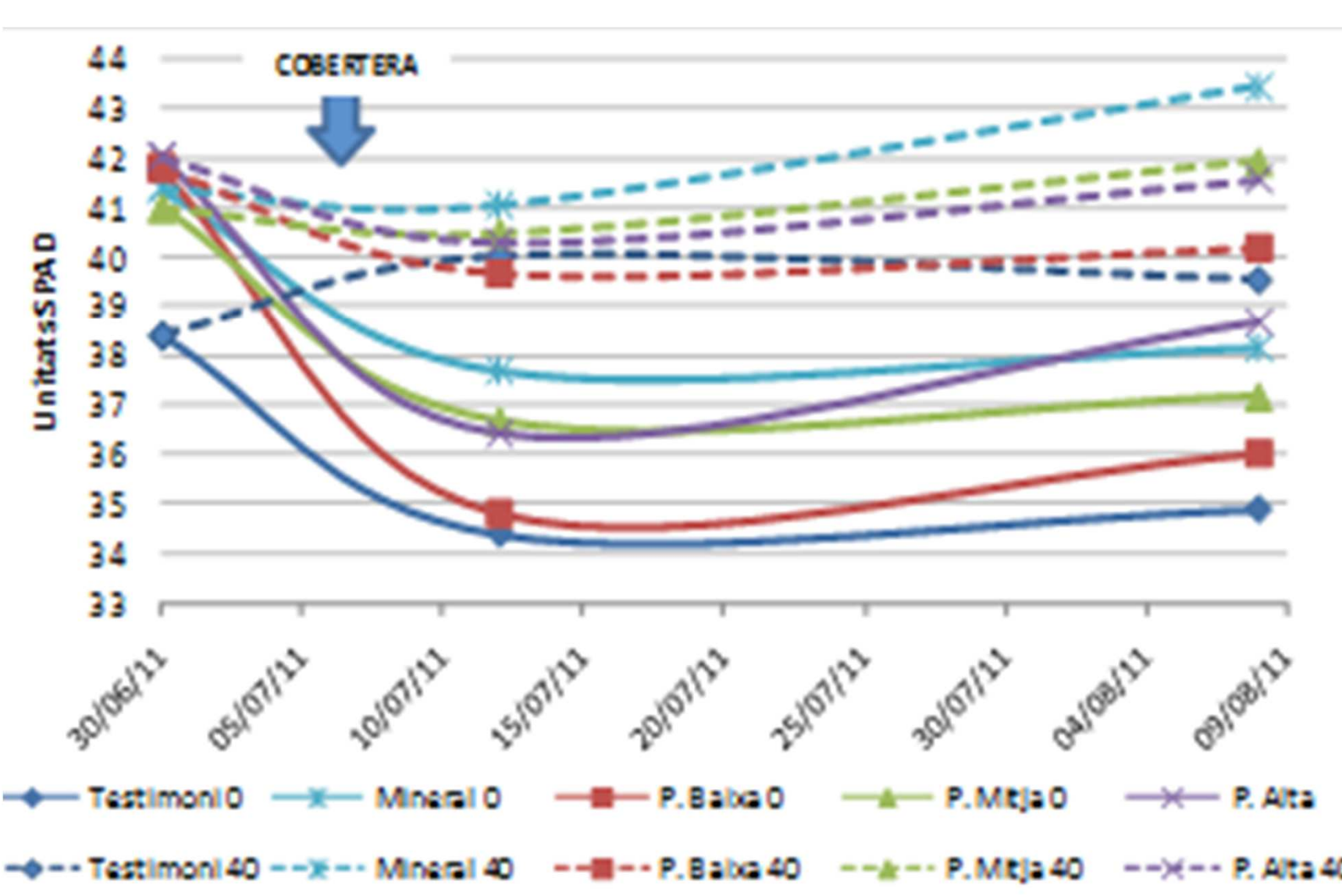
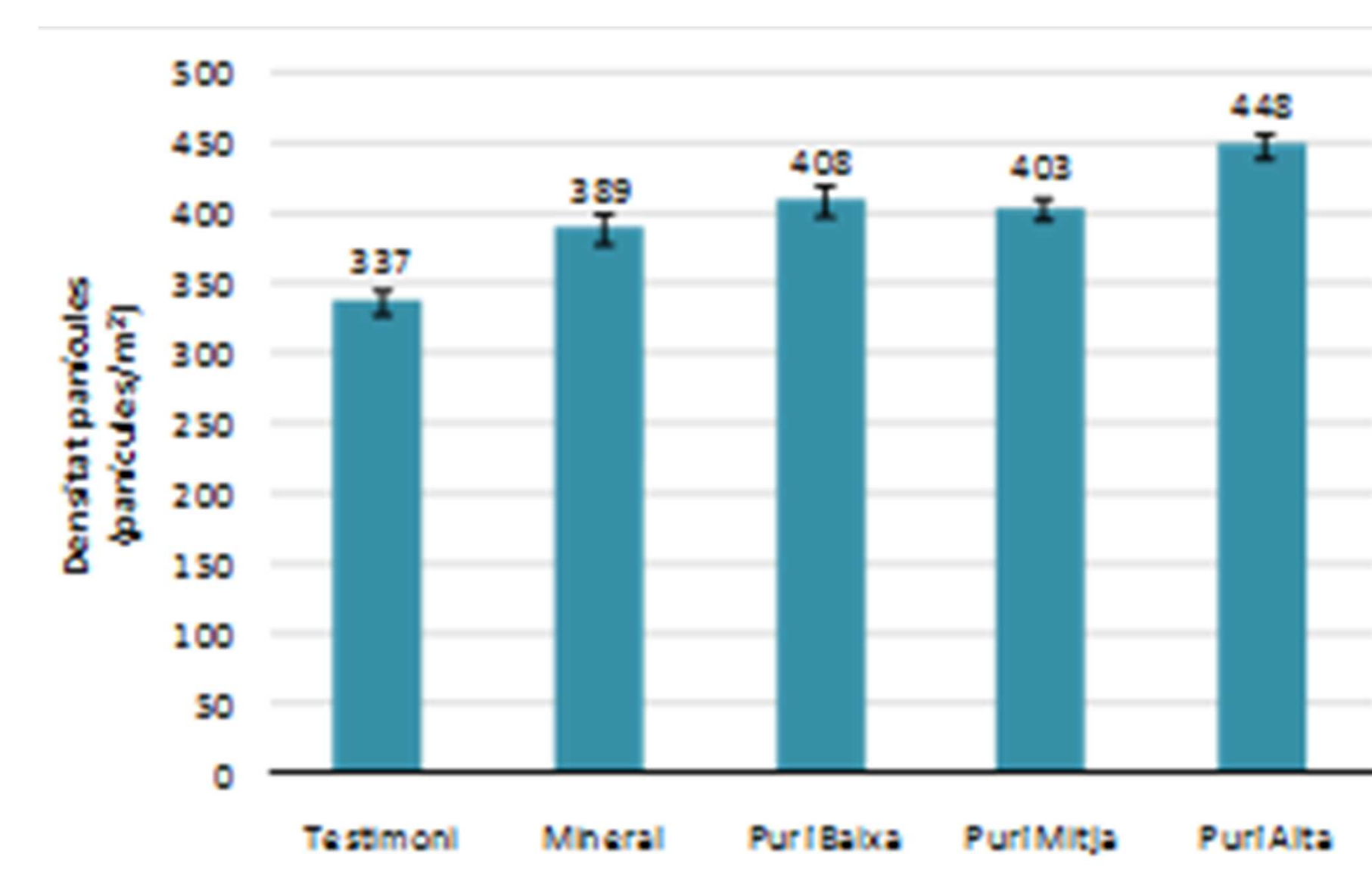
- Avaluar la resposta de l'adobatge amb purins de porc de cycle tancat en el cultiu de l'arròs, juntament amb la fertilització mineral
- Establir possibles estratègies de fertilització



Disseny Experimental: Split-plot amb 3 repeticions

Tractament	Fons	Cobertora
Testimoni	0	Subdivisió en 2 subparcel·les 0 i 40 kg N/ha (Sulfat amònic 21%)
Mineral	120 kg N/ha (Sulfat amònic 21%)	
Baixa	90 kg N/ha (50 m ³ /ha)	
Mitja	130 kg N/ha (75m ³ /ha)	
Alta	170 kg N/ha (100m ³ /ha)	

Resultats Campanya 2011

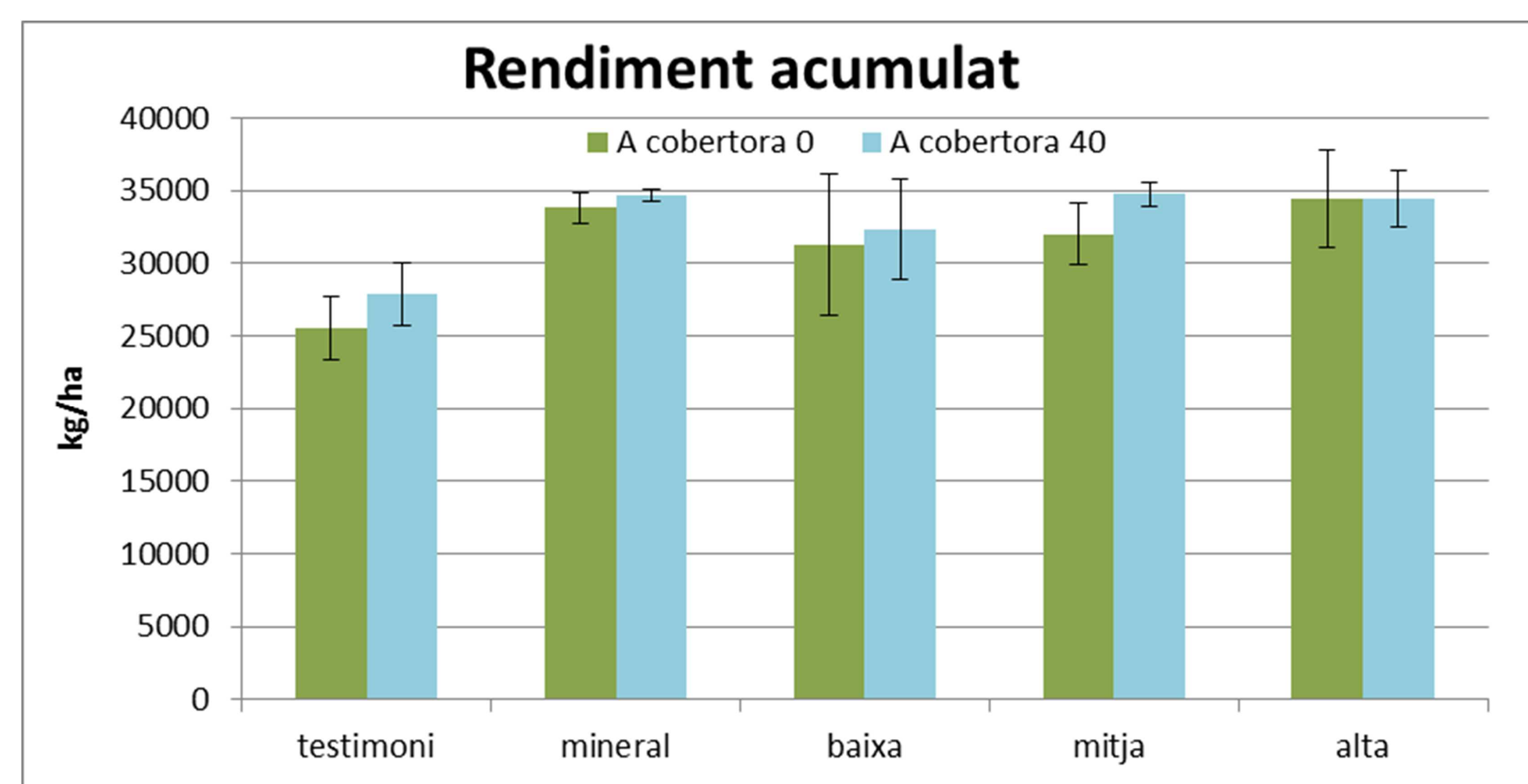


Densitat de panícules segons tractaments d'adobatge de fons (panícules/m²)

Evolució del color de les fulles segons el tractament d'adobatge (en unitat Spad).

Producció neta segons tractaments d'adobatge (kg/ha)

Resultats 2007 – 2011



Composició mitjana del purí aplicat

kg/m ³	N total	N amon.	P ₂ O ₅	K ₂ O
2011	1,70	1,50	0,21	1,31
2010	1,78	1,58	1,34	1,20
2009	1,78	1,49	0,24	1,30
2008	1,46	1,26	0,17	1,43
2007	1,81	.	0,98	1,39

Conclusions

- Durant els diferents anys d'adobatge amb purins no s'han detectat diferències en les fases de germinació i establiment del cultiu atribuïbles a l'adob aplicat.
- El nivell de malalties (pyriculariosi i helminthosporiosi) que va presentar el cultiu durant la campanya 2011 va ser baix en totes les dosis d'adobatge.
- La producció acumulada obtinguda durant els 5 anys d'assaig ens indica que la dosi de purí òptima en fons és la dosi mitjana que aporta 130 kgN total/ha. Malgrat no existir diferències afegint 40 kgN/ha en cobertora, es veu un increment de producció destacable (sobretot en la darrera campanya 2011).
- El comportament del purí de porc (amb el 87% del en forma amoniaca) s'assimila al d'un adob mineral.
- En aquesta campanya les produccions han estat superiors a les anteriors campanyes, fins i tot el testimoni. Hi pot haver influït l'assecatge del marge esquerra del Delta de l'Ebre que hagués donat lloc a un increment de la mineralització.