



ELS SÍRFIDS. PRINCIPALS DEPREDADORS DEL PUGÓ

RESUM

Els sírfids són mosques amb aspecte de vespa i se les reconeix pel seu vol estacionari. Posen ous a les colònies de pugons. Des del seu naixement, les larves de sírfid consumeixen aquestes plagues. El seu període d'activitat va des de l'abril fins a l'octubre.

Les larves són visibles a les colònies de pugons



Les larves de sírfid es caracteritzen pel seu cos lleugerament translúcid, que deixa veure el seu tub digestiu de color negre.

Poden mesurar fins a 1,5 cm de llargària.

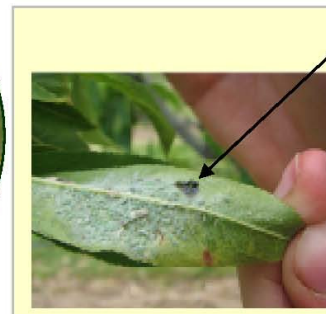
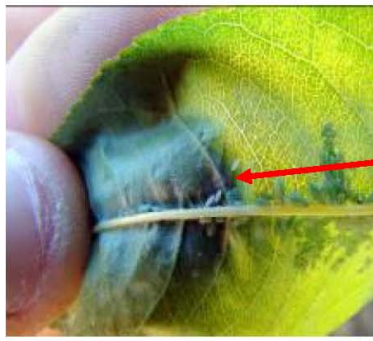
El seu color varia d'una espècie a l'altra (a les fotos a banda i banda en podeu veure dos exemples).



A les colònies de pugons, els ous són visibles a simple vista (foto central maximitzada)

El sírfids posen ous blancs i allargats, aproximadament d' 1 mm de llargària, prop de les colònies de pugons (a la foto del mig podem veure tres ous en una colònia de pugons verds. Fotografia: CIVAM Bio 66).

puçerons verds ; photographie : CIVAM Bio 66).



Taca negra característica de les dejeccions de larves de sírfid.

Les flors que hi ha prop dels cultius (vegetació entre fileres, franges florides, tanques vegetals...) **afavoreixen la presència d'adults**, consumidors de pol·len i de nèctar.



Els sírfids adults tenen un abdomen blanc o groc amb faixes negres, característica que els hi dona aspecte de vespes. Però se'n diferencien per les ales i l'abdomen sense "cintura de vespa". Se les reconeix pel seu vol estacionari.



AUTORS

Fotografies: CIVAM Bio 66
Realització: Alain Arrufat i Jean Birac
Format: Paule Cutilla 2010

CIVAMBIO66

19 Av de Grande Bretagne
66025 Perpignan Cedex