



Generalitat de Catalunya
**Departament d'Agricultura,
Ramaderia, Pesca i Alimentació**

Ajut per compensar les pèrdues degudes a la COVID-19

Sub-direcció General d'Indústries i Qualitat Agroalimentària

Ajut per compensar les pèrdues degudes a la COVID-19

1. Objecte de l'ajut
2. Productes subjectes a l'ajut
3. Persones beneficiàries i requisits
4. Donacions als Bancs dels Aliments
5. Preus de referència i imports màxims dels ajuts
6. Tràmits de sol·licitud de l'Ajut i Contacte



1. Objecte de l'ajut

- ❑ Compensar la pèrdua dels canals habituals de comercialització que han patit els **petits productors agroalimentaris** a causa de la crisi de la COVID-19
- ❑ Compensar la pèrdua de poder adquisitiu deguda a l'aturada econòmica dels **sectors socials més desfavorits**



Ajut als productors per la donació de productes que facin a la Fundació del Banc dels Aliments

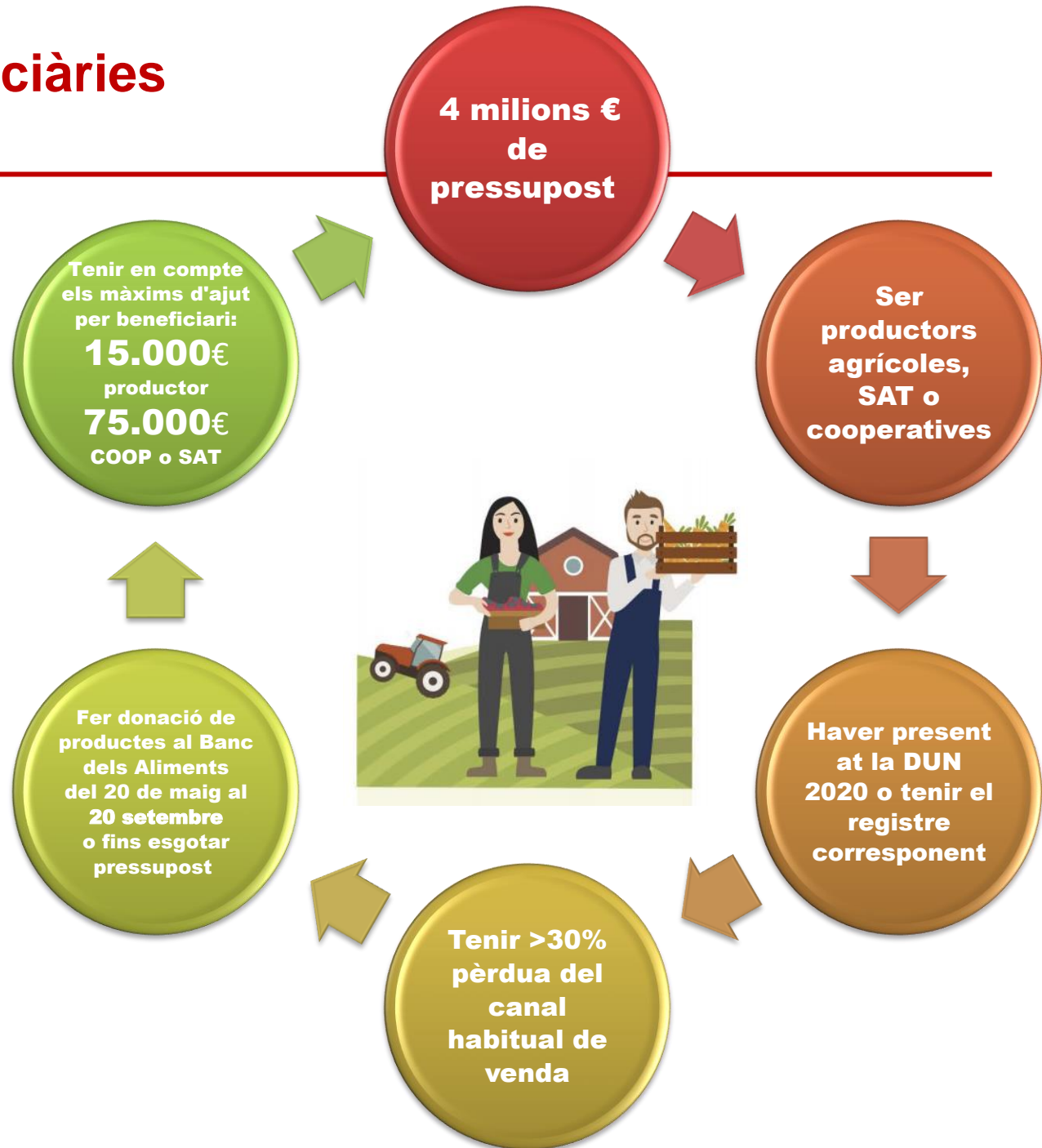


2. Productes subjectes a l'ajut

- Fruites, verdures i hortalisses
- Arròs
- Llet i derivats làctics frescos (formatge fresc, iogurts, mató)
- Ous
- Carns congelades d'oví-cabrum, conill, boví, equí i aviram
- Oli d'oliva verge i verge extra
- Mel
- Productes transformats de fruita i horta
- Elaborats de carn de porc



3. Persones beneficiàries i requisits



4. Donacions als Bancs dels Aliments

- Les donacions es poden fer a partir del 20 de maig i **fins el 20 de setembre** o fins que s'esgoti el pressupost total de l'ajuda

- Cal seguir les instruccions que estan penjades en la nostra web

**INSTRUCCIONS PER A LA DONACIÓ DE PRODUCTES
AL BANC DELS ALIMENTS DINS
L'AJUDA A PRODUCTORS DESTINADA A COMPENSAR
ELS EFECTES ECONÒMICS DE LA CRISI DE LA COVID-19**



5. Preus de referència dels productes donats

- ❑ S'han tingut en compte els **preus** que estableix el **Gabinet Tècnic del DARP**

- ❑ Sobre aquest valor, s'aplicarà els percentatges d'ajut següents:
 - **85%**
 - **95%** per als beneficiaris que estiguin adherits a la Venda de Proximitat o amb segell d'Artesania Alimentària.
 - **100%** per als beneficiaris inscrits en el Consell Regulador d'una DOP o una IGP, del CCPAE , del CCPI o ser adjudicatari de la Marca Q



6. Tràmits de sol·licitud de l'Ajut i Contacte

- ❑ **ORDRE ARP/108/2020**, de 2 de juliol, per la qual s'aproven les bases reguladores dels ajuts a productors agraris per compensar la pèrdua d'ingressos derivada de la manca de funcionament de determinats canals de comercialització com a conseqüència de la crisi sanitària de la COVID-19.



6. Tràmits de sol·licitud de l'Ajut i Contacte

❑ RESOLUCIÓ ARP/1634/2020, de 6 de juliol, per la qual es convoquen els ajuts corresponents a les bases reguladores dels ajuts a productors agraris per compensar la pèrdua d'ingressos derivada de la manca de funcionament de determinats canals de comercialització com a conseqüència de la crisi sanitària de la COVID-19.

❑ Terminis de sol·licitud:

1. Pels **lliuraments realitzats entre el 20 de maig i el 10 de juliol**, el període de presentació de sol·licituds va del **13 – 20 de juliol**.
2. Pels **lliuraments realitzats entre l'11 de juliol i el 20 de setembre**, el període de presentació de sol·licituds serà del **21 – 28 de setembre**.



6. Tràmits de sol·licitud de l'Ajut i Contacte

❑ **Correu de contacte** en el DARP:

ajutperibles.agricultura@gencat.cat

❑ **Informació** sobre l'Ajut en la nostra [web](#)



AJUTS ALS PRODUCTORS PER PAL·LIAR LES PÈRDUES CAUSADES PER LA COVID-19

REQUISITS

1 SER PRODUCTORS/ES

Ser productors/es agrícoles o ramaders/es, SAT, cooperatives. Ser entitats sense ànim de lucre.

2 HAVER PRESENTAT LA DUN 2020

O ser titular d'explotació ramadera o tenir el registre corresponent.

3 TENIR > 30% PÈRDUES ECONÒMIQUES

Durant alguns dels mesos de març a juny d'enguany, o del 50% en el cas d'entitats sense ànim de lucre.



4 FER DONACIÓ DE PRODUCTES AL BANC DELS ALIMENTS*

del 20 de maig al 20 de setembre o fins a esgotar pressupost.



Consulteu les **instruccions sobre aquest ajut** que podeu trobar a agricultura.gencat.cat



4 MILIONS DE PRESSUPOST

Destinats a donar **suport econòmic** als **productors afectats** i **ajudar els sectors socials més castigats** per la crisi econòmica i social.



TENIR EN COMPTE ELS MÀXIMS D'AJUT (4.000€ - 15.000€)

Segon tipus de beneficiari i producte donat, de **4.000€ a 15.000€** i per a cooperatives i SAT, de **30.000 a 75.000€**. Amb un percentatge d'ajuda del **85%** del valor del producte donat. Què serà del **95%** en adherits al segell de Venda de Proximitat o amb segell d'Artesania Alimentària i del **100%** en productes DOP, IGP, amb Marca Q, producció ecològica o integrada.



Generalitat de Catalunya
**Departament d'Agricultura,
Ramaderia, Pesca i Alimentació**

Moltes gràcies