



Generalitat de Catalunya
**Departament d'Agricultura,
Ramaderia, Pesca i Alimentació**

Ajut per compensar les pèrdues degudes a la COVID-19

Sub-direcció General d'Indústries i Qualitat Agroalimentària

Ajut per compensar les pèrdues degudes a la COVID-19

1. Objecte de l'ajut
2. Productes subjectes a l'ajut
3. Persones beneficiàries i requisits
4. Donacions realitzades als Bancs dels Aliments
5. Futures donacions als Bancs dels Aliments
6. Preus de referència i imports màxims dels ajuts
7. Tràmits de sol·licitud de l'Ajut i Contacte

1. Objecte de l'ajut

- Compensar la pèrdua dels canals habituals de comercialització que han patit els **petits productors agroalimentaris** a causa de la crisi de la COVID-19
- Compensar la pèrdua de poder adquisitiu deguda a l'aturada econòmica dels **sectors socials més desfavorits**

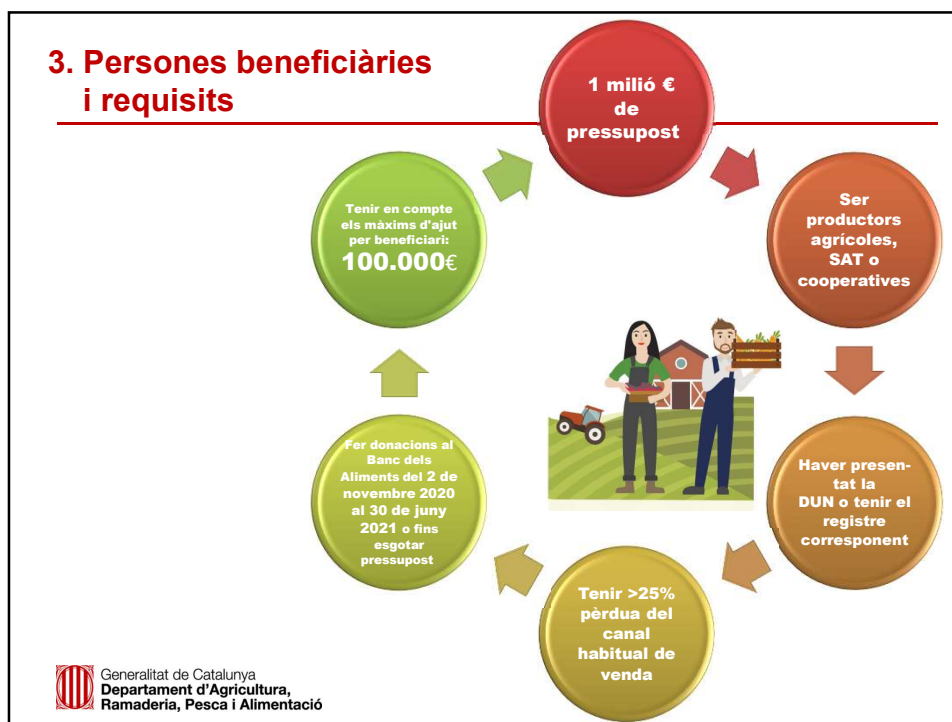


Ajut als productors per la donació de productes que facin a la Fundació del Banc dels Aliments

2. Productes subjectes a l'ajut

- Fruïtes, verdures i hortalisses
- Arròs
- Llet i derivats làctics frescos (formatge fresc, iogurts, mató)
- Ous
- Carns congelades** d'oví-cabrum, conill, **boví**, equí, aviram i porcí ibèric
- Oli d'oliva verge i verge extra
- Mel
- Productes transformats de fruita i horta
- Elaborats de carn de porc

3. Persones beneficiàries i requisits



4. Donacions realitzades als Bancs dels Aliments

□ Les donacions realitzades entre el 20 de maig i el 30 d'octubre de 2021 han estat les següents:

PRODUCTE	QUANTITAT	IMPORT DONAT AL BANC D'ALIMENTS (€)
CARN	58.459,74 kg	234.726,76 €
VEDELLA	57.714,90 kg	228.738,25 €
EMBOTIT PORC	744,84 kg	5.988,51 €
FRUITA (excepte sucs)	375.094,20 kg	372.490,92 €
POMA	154.526,00 kg	156.071,26 €
PERA	70.445,82 kg	59.878,95 €
PRÉSSEC	7.881,62 kg	11.980,06 €
MELÓ (kg)	24.057,52 kg	19.486,59 €
TARONJA (kg)	35.603,00 kg	27.770,34 €
MANDARINA/CLEMENTINA (kg)	73.530,00 kg	68.382,90 €
CONFITURA (kg)	2.406,74 kg	18.291,22 €
SUC FRUITA (L)	6.643,50 L	10.629,60 €

4. Donacions realitzades als Bancs dels Aliments

VERDURES I HORTALISSES (excepte cremes vegetals)	127.613,02 kg	107.678,74 €
CARBASSÓ (kg)	7.374,40 kg	3.613,46 €
COGOMBRE (kg)	15.357,80 kg	7.525,32 €
ENCIAM (KG)	17.604,00 kg	10.738,44 €
API (kg)	14.206,00 kg	10.512,44 €
ESCAROLA (kg)	11.375,00 kg	9.441,25 €
COL (kg)	457,50 kg	215,03 €
PASTANAGA AMB FULL (kg)	911,00 kg	756,13 €
PATATA (kg)	25.053,60 kg	10.021,44 €
MONGETA TENDRA (kg)	15.036,59 kg	38.192,94 €
COLIRAVE (kg)	288,87 kg	725,06 €
NAP (kg)	72,37 kg	47,76 €
ALBERGÍNIA (kg)	3.790,00 kg	2.236,10 €
TOMÀQUET VERD (kg)	7.174,03 kg	6.313,15 €
TOMÀQUET MADUR (kg)	1.569,40 kg	878,86 €
PEBROT VERD (kg)	7.342,46 kg	6.461,36 €
CREMES VEGETALS (L)	1.903,14 L	7.840,94 €



Generalitat de Catalunya
Departament d'Agricultura,
Ramaderia, Pesca i Alimentació

4. Donacions realitzades als Bancs dels Aliments

LLEGUMS	23.805,00 kg	72.646,50 €
CIGRÓ CRU (kg)	11.000,00 kg	33.000,00 €
LLENTIA PARDINA CRUA (kg)	12.315,00 kg	38.176,50 €
MONGETA BLANCA CRUA (kg)	490,00 kg	1.470,00 €
PRODUCTES LACTIS (kg)		101.305,73 €
IOGURT CABRA /OVELLA (pack)	3.481,00 pack	7.867,06 €
IOGURT VACA (pack)	32.630,00 pack	43.071,60 €
FORMATGE FRESC CABRA / OVELLA (mató i recuit)	613,90 kg	6.722,21 €
FORMATGE TENDRE CABR/OVELLA	3.117,49 kg	43.644,86 €
OLI (L)	82.434,25 kg	274.389,85 €
Oli d'oliva verge extra <0,8º (envasat)	66.738,25 L	225.575,29 €
Oli d'oliva verge 0,8º a 2º (envasat)	15.696,00 L	48.814,56 €
MEL(kg)	2.178,00 kg	15.529,14 €
OUS (Dotzena)	25.320,00 dotzenes	23.294,40 €
FRUITS SECS - NOUS AMB CLOSCA (kg)	1.600,00 kg	8.032,00 €
CEREALES - ARRÓS SEMILLARG (kg)	27.640,80 kg	30.404,88 €
TOTAL		1.240.498,93 €



Generalitat de Catalunya
Departament d'Agricultura,
Ramaderia, Pesca i Alimentació

4. Donacions realitzades als Bancs dels Aliments

- Les donacions de **carn de vedella** realitzades entre el **20 de maig i el 30 d'octubre de 2021** han estat les següents:

QUANTITAT DE CARN DE VEDELLA (kg)	IMPORT DONAT (€)
57.714,90	228.738,25

5. Futures donacions als Bancs dels Aliments

- Les donacions es poden fer a partir del **2 de novembre 2020 i fins el 30 de juny de 2021** o fins que s'esgoti el pressupost total de l'ajuda
- Caldrà seguir les instruccions que es penjaran en la nostra web

**INSTRUCCIONS PER A LA DONACIÓ DE PRODUCTES
AL BANC DELS ALIMENTS DINS
L'AJUDA A PRODUCTORS DESTINADA A COMPENSAR
ELS EFECTES ECONÒMICS DE LA CRISI DE LA COVID-19**

6. Preus de referència dels productes donats

- ❑ S'han tingut en compte els **preus** que estableix el **Gabinet Tècnic del DARP:**

Productes carnis	Preus mitjans entrada mercat origen maig i juny 2017-2019 (€/kg canal)
Vedella (classe U)	4
Vedella (classe R)	3,72
Vedella (classe O)	3,5

- ❑ Sobre aquest valor, s'aplicarà els percentatges d'ajut següents:
- **85%**
 - **95%** per als beneficiaris que estiguin adherits a la Venda de Proximitat o amb segell d'Artesania Alimentària.
 - **100%** per als beneficiaris inscrits en el Consell Regulador d'una DOP o una IGP, del CCPAE , del CCPI o ser adjudicatari de la Marca Q

6. Imports màxims per productor

- ❑ Hi ha fixats uns imports màxims que es poden rebre per tipus de beneficiari, per la **carn de boví**, tant els productors com les cooperatives i les SAT tenen un màxim de **100.000 €**.
- ❑ Els **màxims fixats per productor dins del Marc Temporal de la COVID19 (100.000€)** no es poden superar. S'han de tenir també el compte els imports dels ajuts ja sol·licitats dins *aquest* marc durant el 2020.

7. Tràmits de sol·licitud de l'Ajut i Contacte

- Pendent de publicació una nova ordre i la corresponent resolució:**

Inclouran els **lliuraments realitzats entre el 2 de novembre de 2020 i el 30 de juny de 2021.**

7. Tràmits de sol·licitud de l'Ajut i Contacte

- Correu de contacte** en el DARP:

ajutperibles.agricultura@gencat.cat

- Informació** sobre l'Ajut en la nostra [web](#)



Generalitat de Catalunya
**Departament d'Agricultura,
Ramaderia, Pesca i Alimentació**

ajutperibles.agricultura@gencat.cat

Moltes gràcies